

The FMC logo is positioned in the upper right corner of the page. It consists of a white stylized symbol resembling a plus sign with a horizontal bar, followed by the letters 'FMC' in a bold, white, sans-serif font. The background of the entire page is a vibrant red color with a repeating pattern of white, stylized plant leaves or stems, creating a textured, grid-like appearance.

FMC

2021

**Каталог засобів
захисту рослин**

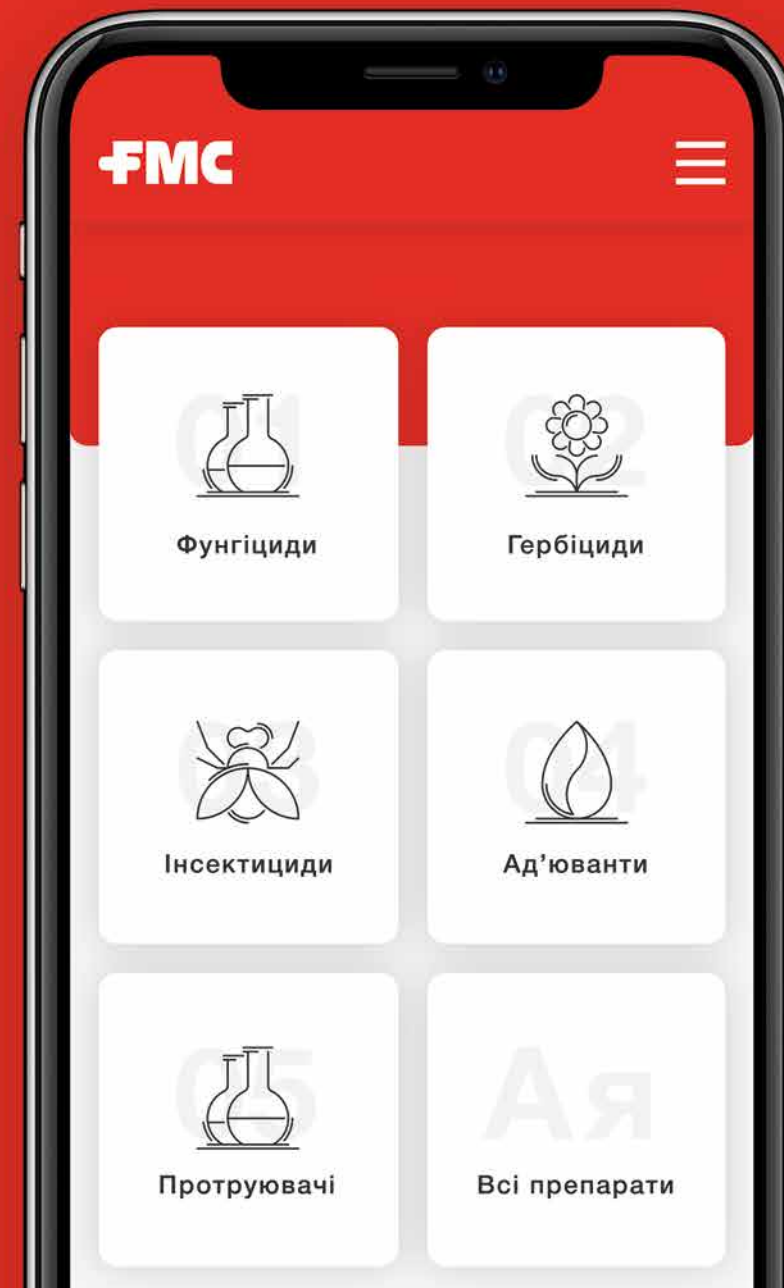


ПОВНЕ ПОРТФОЛІО КОМПАНІЇ ЗАВЖДИ ПІД РУКОЮ

Електронний каталог FMC



Нові можливості старих традицій



КОМПАНІЯ FMC

Вчора, сьогодні та завтра великої американської компанії

Корпорація FMC була заснована у Каліфорнії в 1883 році, і гучно заявила про себе за допомогою унікального винаходу Джона Біна - першого поршневого обприскувача для сільського господарства. Компанія була зареєстрована для виробництва і реалізації пульверизаторів (обприскувачів для садів і городів). Поступово лінійка продукції розширювалася в напрямку виробництва іншої сільськогосподарської техніки та обладнання.

Наразі основними видами діяльності корпорації FMC є виробництво та розробка інноваційних продуктів і технологій для сільського господарства.



Сьогодні компанія FMC - це п'ята за величиною агрохімічна компанія у світі.

Агрохімічний бізнес компанії FMC включає в собі 26 виробничих об'єктів, 23 дослідницькі лабораторії та представництва у понад 70 країнах світу.


8%

від прибутку
витрати у сфері
винаходів


26

виробничі
потужності


\$ 4.15B *

прогнозований
прибуток в 2020*


23

дослідницькі
центри


~ 6,500

співробітники

В Україні компанія FMC з'явилась у далекому 1992 році.

Спочатку компанія FMC в Україні була представлена у вигляді представництва, але після придбання у 2016 році компанії Cheminova, у травні 2017 року компанія вирішує потужно вийти на український ринок і реєструється, як товариство з обмеженою відповідальністю «ФМС Україна». У листопаді 2017 року компанія FMC завершила придбання значної частини глобального бізнесу компанії DuPont.



Кораген®, Ексірель®, Верімарк®, Гранстар®Голд, Сальса®, Хармоні®, ПАР Тренд® 90

та інші відомі бестселери...

Так, після придбання значного портфелю продуктів компанії Дюпон, компанія FMC отримала велику кількість вже популярних продуктів напрямку засобів захисту рослин, серед них - провідні інсектициди на основі молекули Ринаксипір (Rynaxypur) і Ціазипір (Suazypur), що відомі українському ринку під торговими марками Кораген® та Ексірель®, Верімарк®.

Крім того, компанія придбала значну частину гербіцидного портфелю компанії Дюпон, в першу чергу продуктів для застосування на зернових колосових та олійних культурах.



Компанія FMC інвестує багато в інноваційні рішення, створюючи нові молекули і розробляючи нові продукти, зокрема і біологічного напрямку. У найближчі роки компанія має намір інвестувати близько 2 млрд. дол. у розвиток науково-дослідницьких лабораторій, інноваційних центрів та технологій майбутнього.

Існуючі дослідницькі центри компанії у Європі, США, Китаї та Південній Америці мають у своєму складі лабораторії мікробіології, молекулярної біології, аналітичні, рецептурні лабораторії, а також сучасні теплиці і засоби для ферментації, що дозволяють знаходити та розвивати інноваційні молекули для нових майбутніх бестселерів напрямку засобів захисту рослин.

Таким чином, компанія FMC стає новим потужним гравцем на ринку засобів захисту рослин в Україні та світі.

ГЕРБИЦИДИ

- 10 Вензар®
- 12 Гранстар® Голд
- 14 Експрес®
- 16 Експрес® Голд
- 18 Еллай® Супер
- 20 Калібр®
- 22 Карібу®
- 24 Карібу® Дуо Актив
- 26 Комманд®
- 28 Нікіт®
- 30 Пойнтер®
- 32 Сальса®
- 34 Хармоні®

ІНСЕКТИЦИДИ

- 38 Вантекс®
- 40 Верімарк®
- 42 Данадим® Мікс
- 44 Данадим® Стабільний
- 46 Ексірель®
- 48 Кораген®
- 50 Простор™
- 52 Талстар®
- 54 Ф'юрі®
- 56 Фуфанон®

ФУНГЦИДИ

- 60 Емінент
- 62 Імпакт® К
- 64 Імпакт® Т
- 66 Імпакт® 500

ДОПОМІЖНІ РЕЧОВИНИ

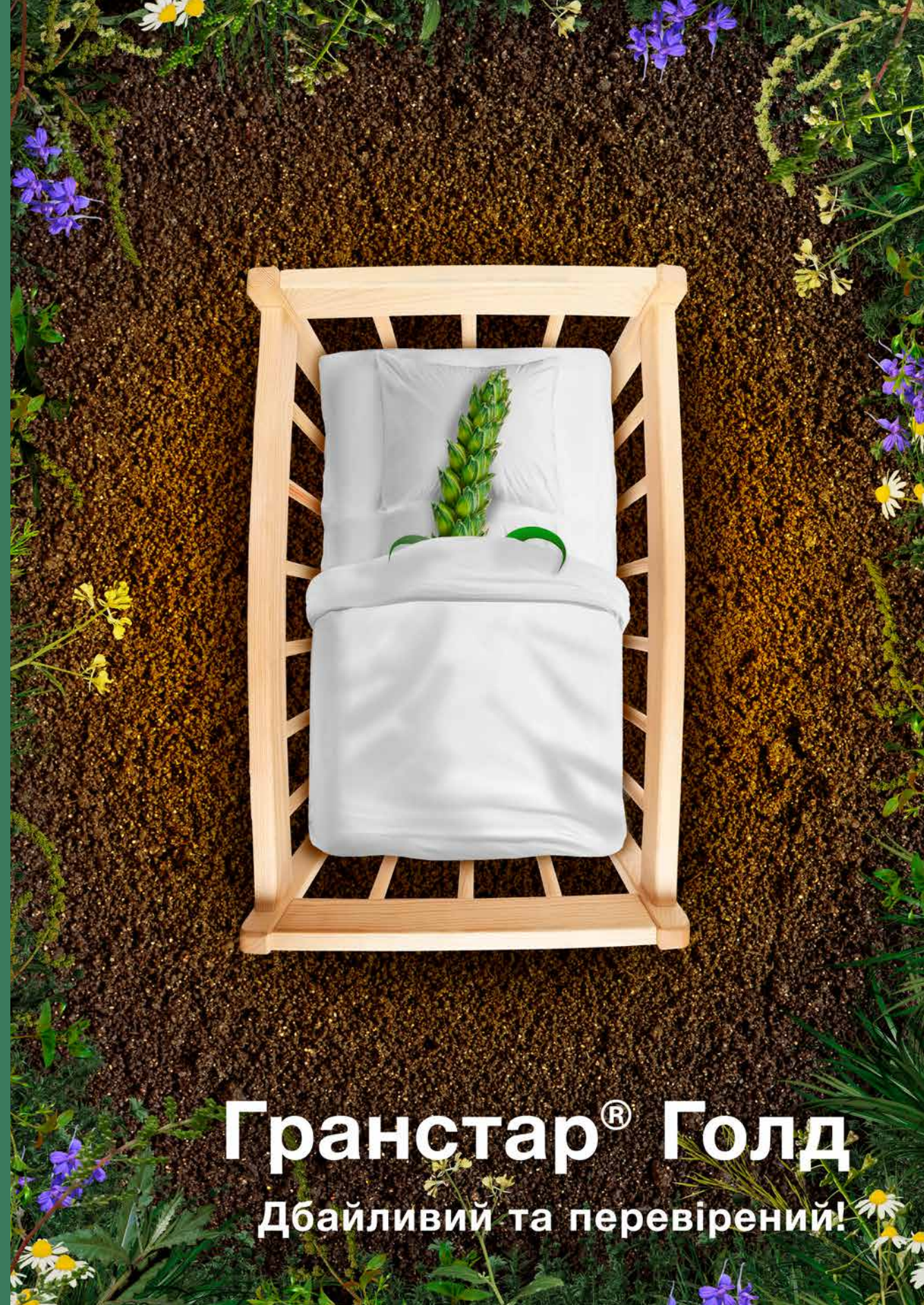
- 70 Кодасайд
- 72 Ол Кліар™ Екстра
- 74 ПАР Тренд® 90

ПРОТРУЙНИКИ

- 78 Вінцит® Форте
- 80 Вінцит® 050
- 82 Пікус®
- 84 Семафор®

- 10 Вензар®
- 12 Гранстар® Голд
- 14 Експрес®
- 16 Експрес® Голд
- 18 Еллай® Супер
- 20 Калібр®
- 22 Карібу®
- 24 Карібу® Дуо Актив
- 26 Комманд®
- 28 Нікіт®
- 30 Пойнтер®
- 32 Сальса®
- 34 Хармоні®

fmc.com.ua



Гранстар® Голд

Дбайливий та перевірений!

ГЕРБІЦИДИ

Вензар®

Надійний партнер

Спеціалізований гербіцид з вираженою ґрунтовою дією для післясходового захисту посівів цукрових буряків від однорічних двосім'ядольних бур'янів

Діюча речовина	ленацил – 500 г/л
Препаративна форма	концентрат суспензії
Норма використання	0,33-0,5 л/га
Упаковка	каністра 5 л
Клас токсичності	3
Термін зберігання	2 роки



РЕГЛАМЕНТИ

Культура	Норми витрати препарату	Спектр дії	Спосіб та строки застосування	Інтервал між обробками	Кратність обробок
Цукрові буряки	0,33-0,5 л/га	Однорічні двосім'ядольні бур'яни	Під час вегетації, як компонент бакових сумішей (від фази першої пари листків цукрового буряку)	10-12 днів	2 обробки по 0,5 л/га або 3 обробки по 0,33 л/га

Норма витрати робочої рідини: 200-300 л/га

РЕКОМЕНДАЦІЇ

- Вензар® застосовується, як партнер для бакових сумішей після появи першої пари листків цукрових буряків у наступних нормах: при двократному застосуванні - двічі по 0,5 л/га, при трьохкратному застосуванні - тричі по 0,33 л/га;
- максимальна кількість застосування впродовж сезону повинна бути не більше 1 л/га за сезон;
- на початку програми обприскування, Вензар® використовується в мінімальних нормах (не більше 0,33 л/га);
- в середині та кінці програми Вензар® застосовується в нормах від 0,33 до 0,5 л/га;
- при застосуванні у баковій суміші з партнером, який містить у своєму складі діючу речовину ленацил, Вензар® використовується у нормі не вище 0,33 л/га;
- сумісний з більшістю гербіцидів, що використовуються для захисту посівів цукрового буряку;
- добре сумісний із гербіцидом Карібу®;
- проявляє синергетичну дію у бакових сумішах із гербіцидами на основі діючих речовин фенмедифам та десмедифам, особливо на лободу білу та види гірчаків;
- у разі сприятливих погодних умов (волога в ґрунті, випадання опадів після внесення) здатний проявляти ґрунтову дію

ПЕРЕВАГИ

- високоефективний гербіцид — партнер для післясходових програм захисту цукрових буряків;
- синергетично підсилює дію традиційних гербіцидів в бакових сумішах;
- покращена рідка формуляція (концентрат суспензії);
- здатний проявляти часткову контактну та ґрунтову дію;
- гарна сумісність з іншими препаратами та технологічна гнучкість у застосуванні;
- дієвий за низьких (+7 ... +10°C) температур;
- післясходове застосування

Чутливі бур'яни

Гірчаки, види
Сухоребрик лікарський
Лобода біла
Кучерявець Софії
Лутига розлога
Калачики непомітні
Зірочник середній
Жовтець польовий
Рутка лікарська
Льонок малий
Паслін чорний
Мак дикий
Гірчиця польова
Незабудка польова
Редька дика
Осот городній
Талабан польовий
Курячі очка польові
Грицики звичайні
Ромашка, види
Роман, види
Шпергель звичайний
Щавель, види

Середньочутливі бур'яни

Вероніка персидська
Жабрій звичайний
Кропива жалка
Кропива глуха пурпурна
Будяк жовтоцвітний
Кривоцвіт польовий
Кропива глуха
стеблообгортаюча

ГЕРБИЦИДИ

Гранстар® Голд

Дбайливий та перевірений!

Двохкомпонентний післясходовий гербицид

Покращена ефективність та розширений спектр контролю бур'янів

Діюча речовина	трибенурон-метил – 562,5 г/кг, тифенсульфурон-метил – 187,5 г/кг
Препаративна форма	водорозчинні гранули
Норма використання	25 – 35 г/га
Упаковка	пластикові банки 350 г
Клас токсичності	3
Термін зберігання	3 роки



РЕГЛАМЕНТИ

Культура	Норми витрати препарату	Спектр дії	Спосіб та строки застосування	Кратність обробок
Озима та яра пшениця, озимий та ярий ячмінь, овес*, жито*	25-30 г/га	Однорічні дводольні (у фазі 2-6 листків)	обприскування культури від 2-3-х листків до прапорцевого листка * - обприскування культури у фазу кущення	1 за сезон
	30-33 г/га	Однорічні дводольні (у фазі 2-6 листків) та багаторічні дводольні (у фазі розетки) + підмаренник чіпкий (до 4-х кілець)		
Озима пшениця	35 г/га	Посіви, сильно забур'янені однорічними та багаторічними бур'янами	обприскування культури від 2-3-х листків до прапорцевого листка	1 за сезон

Норма витрати робочої рідини: 200-300 л/га

РЕКОМЕНДАЦІЇ

Гранстар® Голд має високу ефективність проти падалиці звичайного соняшнику та ріпаку. Для контролю падалиці толерантного соняшнику (технологія Express, а також соняшнику та ріпаку, стійких до імідазолінонів), у посівах зернових слід використовувати Гранстар® Голд в нормі 20-25 г/га в наступних бакових сумішах:

- з гербицидами, що містять флорасулам;
- з гербицидами, що містять дикамбу;
- з гербицидами, що містять дикамбу + 2,4-Д;
- з гербицидами, що містять 2,4-Д у формі ефіру.

Для підсилення дії рекомендовано застосовувати разом з ПАР Тренд® 90 0,125% -0,15% (0,25-0,3 л/га). В умовах сухої та жаркої погоди рекомендовано збільшити норму вилуви робочого розчину до 250-300 л/га, та проводити обприскування у вечірні та нічні години.

ПЕРЕВАГИ

- покращена дія на однорічні проблемні бур'яни та більш ефективний контроль багаторічних дводольних бур'янів;
- не має обмежень у сівозміні;
- максимальна технологічна гнучкість;
- висока селективність до культури;
- потужний контроль видів осоту, лободи білої, маку дикого, ромашки польової, кульбаби лікарської, куколиці білої, хрестоцвітих бур'янів;
- сильне пригнічення видів фіалки та волошки

Чутливі бур'яни

Петрушка собача
Щириця звичайна
Роман польовий
Приворотень польовий

Лутига розлога
Грицики звичайні
Лобода біла
Осот, види
Морква дика
Кучерявець, види
Дворятник, види
Жабрій, види
Кропива глуха, види
Празелень звичайна
Ромашка, види
Куколиця біла
М'ята польова
Незабудка польова
Мак дикий
Гірчак, види

Жовтець польовий
Редька дика
Щавель, види
Жовтозілля, види
Гірчиця польова
Сухоребрик лікарський
Шпергель звичайний
Зірочник середній
Талабан польовий
Горошок, види

Падалиця

традиційного соняшнику
Падалиця традиційного ріпаку

Середньочутливі бур'яни

Амброзія
полинолиста
Черета
трироздільна
Біфора промениста
Королиця, види
Герань, види
Горобейник польовий
Паслін чорний
Вероніка, види
Фіалка польова
Волошка синя
Підмаренник чіпкий

ГЕРБІЦИДИ

Експрес®

Без зупинки на бур'яни!

Інноваційна технологія післясходового захисту гібридів соняшника з властивістю Express від широкого спектру дводольних бур'янів

Діюча речовина	трибенурон-метил – 750 г/кг
Препаративна форма	водорозчинні гранули
Норма використання	30-50 г/га
Упаковка	пластикові банки 500 г
Клас токсичності	3
Термін зберігання	3 роки



РЕГЛАМЕНТИ

Культура	Норми витрати препарату	Спектр дії	Спосіб та строки застосування	Інтервал між обробками	Кратність обробок
Соняшник (з властивістю Express)	30-50 г/га	Одно - та багаторічні дводольні бур'яни	2-8 листків культури.	-	1 обробка
Соняшник (з властивістю Express)	30 г/га + 20 г/га		Ранні фази розвитку бур'янів	7-10 днів	2 (дробне внесення)

Норма витрати робочої рідини: 200-300 л/га

РЕКОМЕНДАЦІЇ

- Експрес® застосовують один-два рази за сезон в нормі:
- 30 - 50 г/га при однократному застосуванні із додаванням ПАР Тренд® 90;
- або 30 г/га + 20 г/га (дробно) з додаванням ПАР Тренд® 90;
- норма використання ПАР Тренд® 90 250-300 мл/га;
- для забезпечення максимальної селективності щодо культури заборонено змішувати Експрес® з грамніцидами
- для контролю злакових бур'янів рекомендується проводити їх знищення за допомогою протизлакових гербіцидів:
- або за 4-7 днів до внесення Експрес®;
- або через 6-9 днів після застосування Експрес®;
- не рекомендовано застосовувати за температури вище 25 °С;
- в жарку погоду обприскування проводити лише у вечірні та нічні години;
- високий рівень селективності дає можливість проведення обробки від 2 до 8 листків соняшнику;
- обприскування проводять за масової появи бур'янів на ранніх стадіях їх активного розвитку (2-4 листків у однорічних видів)

Гібриди соняшника із властивістю Експрес™ у 2021 році:

Limagrain: ЛГ 59580, ЛГ50609 СХ

Corteva (Pioneer, Brevant): P62LE122, P63LE113, P64LE119, P64LE121, P62LE25, P62LE99, PR64HE118, PR63LE10 P64LE136, P64HE144, P64LE153, P64HE133

Syngenta: Суміко HTS, Субаро HTS, Сузука HTS, Суматра HTS, Сайберік HTS, NX 81220 HTS

Euralis: ЕС Аркадія СУ, ЕС Ароматік СУ, ЕС Аргентік СУ, ЕС Бостон СУ, ЕС АРМОНІКА СУ, ЕС ЮРАСІК СУ

MAS Seeds: SULFONOR, MAS 83.SU, MAS 85.SU, MAS 880.SU

ПЕРЕВАГИ

- надає можливість післясходового контролю широкого спектру дводольних бур'янів;
- контроль найбільш проблемних бур'янів;
- висока ефективність проти видів осотів, нетреби, амброзії, дурману, лободи;
- гнучкість застосування: від 2 до 8 листків культури;
- висока селективність до усіх спеціалізованих (Express) гібридів соняшнику;
- не має обмежень у сівозміні;
- допомагає розкрити потенціал культури

Чутливі бур'яни

Амброзія
полюлиста (до 2 листків)
Дурман звичайний
Осот, види
Суріпиця звичайна
Щириця, види
Приворотень польовий
Лутига, види
Грицики звичайні
Лобода біла
Морква дика

Щавель, види
Жовтозілля, види
Гірчиця, види
Шпергель звичайний
Зірочник середній
Талабан польовий
Канатник Теофраста
Падалиця
традиційного соняшнику
Падалиця
традиційного ріпаку

Середньочутливі бур'яни

Паслін чорний
Вероніка плющоліста
Нетреба звичайна

Стійкі бур'яни

Берізка польова

ГЕРБІЦИДИ

Експрес® Голд

Експрес рішення, експрес досконалість

Інноваційна технологія післясходового захисту гібридів соняшника з властивістю Express від широкого спектру дводольних бур'янів

Діюча речовина	трибенурон-метил – 562,5 г/кг, тифенсульфурон-метил – 187,5 г/кг
Препаративна форма	водорозчинні гранули
Норма використання	35 - 40 г/га
Упаковка	пластикові банки 350 г
Клас токсичності	3
Термін зберігання	2 роки



РЕГЛАМЕНТИ

Культура	Норми витрати препарату	Спектр дії	Спосіб та строки застосування	Кратність обробок
Соняшник (гібриди із властивістю Express)	35-40 г/га	Одно та багаторічні двосім'ядольні бур'яни	2-8 листків у культури. Ранні фази розвитку бур'янів	1 за сезон

Норма витрати робочої рідини: 200-300 л/га

РЕКОМЕНДАЦІЇ

- застосовувати Експрес® Голд виключно на гібридах соняшнику, які вирощуються за технологією Express. Перед застосуванням, необхідно звернутись до компанії виробника насіння для підтвердження стійкості конкретного гібриду до препарату та дотримуватись регламентів із застосування препарату;
- оптимально застосовувати Експрес® Голд в межах температури від +15 °С до +25 °С;
- завжди використовуйте ПАР Тренд® 90;
- заборонено застосовувати Експрес® Голд в бакових сумішах з протизлаковими гербіцидами, фосфорорганічними інсектицидами та азотними добривами;
- інтервал між застосуванням Експрес® Голд та грамніцидів має складати не менше 7 днів;
- не рекомендовано проводити обробку гербіцидом, якщо посіви знаходяться у стані стресу

Препарат рекомендовано для застосування у фазу від 2 до 8-ми справжніх листків у культури, на ранніх стадіях (сім'ядоль – 4-х листків) активно вегетуючих бур'янів.

Також Експрес® Голд можна застосовувати в комбінованих програмах захисту, що включає досходове застосування ґрунтових гербіцидів, наприклад на полях сильно забур'янених амброзією та післясходове/страхове застосування гербіциду Експрес® Голд.

ПЕРЕВАГИ

- покращена дія на однорічні проблемні бур'яни: види лободи, нетреби, амброзії, щиріци та ін.;
- висока селективність до спеціалізованих гібридів соняшнику;
- розширений період застосування: від 2-х до 8-ми листків у культури;
- без обмежень у сівозміні

Чутливі бур'яни	Середньочутливі бур'яни
Петрушка собача	Амброзія
Щиріця звичайна	полинолиста
Роман польовий	Черета
Приворотень польовий	трироздільна
Лутига розлога	Біфора промениста
Грицики звичайні	Королиця, види
Лобода біла	Герань, види
Осот, види	Горобейник
Морква дика	польовий
Кучерявець, види	Паслін чорний
Дворядник, види	Вероніка, види
Жабрій, види	Фіалка польова
Кропива глуха, види	Волошка синя
Празелень звичайна	Підмаренник чіпкий
Ромашка, види	
Куколиця біла	
М'ята польова	
Незабудка польова	
Мак дикий	
Гірчак, види	
Жовтець польовий	
Редька дика	
Щавель, види	
Жовтозілля, види	
Гірчиця польова	
Сухоребрик лікарський	
Шпергель звичайний	
Зірочник середній	
Талабан польовий	
Горошок, види	
Падалиця традиційного соняшнику	
Падалиця традиційного ріпаку	

ГЕРБІЦИДИ

Еллай® Супер

Гербіцид для перфекціоністів

Якісний контроль широкого спектру дводольних бур'янів у посівах зернових колосових культур, особливо в осінній період

Діюча речовина	метсульфурон-метил – 200 г/кг, трибенурон-метил – 500 г/кг
Препаративна форма	водорозчинні гранули
Норма використання	15 г/га
Упаковка	пластикові банки 150 г
Клас токсичності	3
Термін зберігання	3 роки



РЕГЛАМЕНТИ

Культура	Норми витрати препарату	Спектр дії	Спосіб та строки застосування	Кратність обробок
Пшениця озима та яра, ячмінь озимий та ярий	15 г/га	Одно та багаторічні двосім'ядольні бур'яни	Від фази 3-х листків до кінця кушення культури. Ранні фази розвитку бур'янів	1 за сезон

Норма витрати робочої рідини: 200-300 л/га

РЕКОМЕНДАЦІЇ

- завдяки високій селективності Еллай® Супер використовується в осінній період (від стадії 3-х листків у культурі) для контролю падалиці ріпаку та комплексу зимуючих видів бур'янів;
- сумісний з більшістю пестицидів та рідких добрив;
- для знищення злакових бур'янів, Еллай® Супер потрібно використовувати з повною нормою грамніцидів, зареєстрованих для захисту зернових колосових культур;
- рекомендовано використовувати Еллай® Супер один раз на сезон. Максимальна норма використання протягом року повинна становити не більше 15 г/га;
- пересів зернових колосових слід проводити тільки зерновими колосовими;
- Не варто застосовувати у бакових сумішах з інсектицидами фосфорорганічної групи
- за значної забур'яненості, особливо багаторічними бур'янами, та за несприятливих погодних умов рекомендується використовувати максимальну норму вилування робочого розчину та додати ПАР Тренд® 90 0,125% -0,15% (0,25-0,3 л/га)

ПЕРЕВАГИ

- ефективний захист посівів за доступні кошти (низька вартість обробки 1 га);
- можливість використання в осінній період проти зимуючих бур'янів та падалиці ріпаку;
- забезпечення комплексного захисту (сумісний з іншими пестицидами та рідкими добривами);
- контроль бур'янів, стійких до 2,4-д;
- можливість висівати наступні культури в сівозміні без обмежень;
- ефективний від + 5°C;
- контроль осоту рожевого;
- низька норма застосування;
- заощадження коштів на транспортуванні та зберіганні;
- зручне приготування робочого розчину та відсутність неприємного запаху

Чутливі бур'яни

Осот рожевий
Кульбаба лікарська
Щавель, види
Кучерявець Софії
Грицики звичайні
Гірчиця, види
Щириця, види
Мак дикий
Талабан польовий
Сухоребрик лікарський
Ромашка, види
Зірочник середній
Галінсога, види
Роман собачий
Падалиця традиційного ріпаку
Падалиця традиційного соняшнику

Середньочутливі бур'яни

Молочай, види
Подорожник, види
Осот жовтий

Малочутливі бур'яни

Амброзія
полюлиста (сім'ядолі - 2 листки)
Лобода біла (2-4 листки)
Підмаренник чіпкий
Рутка лікарська

ГЕРБІЦИДИ

Калібр®

Ефективно, безпечно, надійно!

Еволюційний післясходовий гербіцид для контролю широкого спектру двосім'ядольних бур'янів, в т.ч. проблемних, у посівах зернових колосових культур

Діюча речовина	трибенурон-метил – 250 г/кг, тифенсульфурон-метил – 500 г/кг
Препаративна форма	водорозчинні гранули
Норма використання	40 – 60 г/га
Упаковка	пластикові банки 500 г
Клас токсичності	3
Термін зберігання	3 роки



РЕГЛАМЕНТИ

Культура	Норми витрати препарату	Спектр дії	Спосіб та строки застосування	Кратність обробок
Озима та яра пшениця, озимий та ярий ячмінь, овес*, жито*	40-45 г/га	Однорічні дводольні (у фазі 2-6 листків)	обприскування культури від 2-3-х листків до прапорцевого листка * - обприскування культури у фазу кушення	1 за сезон
	50 г/га	Однорічні дводольні (у фазі 2-6 листків) та багаторічні дводольні (у фазі розетки) + підмаренник чіпкий (до 4-х кілець)		
Озима пшениця	60 г/га	Однорічні та багаторічні дводольні, підмаренник чіпкий, метлюг звичайний (пригнічення)	обприскування культури від 2-3-х листків до прапорцевого листка	

Норма витрати робочої рідини: 200-300 л/га

РЕКОМЕНДАЦІЇ

- для контролю (пригнічення) метлюга звичайного рекомендується застосовувати Калібр® у нормі 60 г/га + ПАР Тренд® 90 на ранніх стадіях розвитку бур'яну (1-3 листки);
- Калібр® можливо використовувати в бакових сумішах або послідовно з інсектицидами, фунгіцидами та добривами, що зареєстровані для використання на зернових колосових культурах. Не варто застосовувати у бакових сумішах з інсектицидами фосфорорганічної групи;
- дієвий за низьких температур (від +5 °C);
- рекомендовано застосовувати разом з ПАР Тренд® 0,125% -0,15% (0,25-0,3 л/га)

ПЕРЕВАГИ

- контроль розширеного спектру однорічних та багаторічних дводольних бур'янів, в т.ч. проблемних;
- забезпечує контроль видів лободи та амброзії, падалиці соняшнику та ріпаку, пригнічення метлюга звичайного;
- не має обмежень у сівозміні;
- селективний щодо рослин пшениці та ячменю від стадії 3-4-х листків до появи прапорцевого листка.

Чутливі бур'яни

Амброзія
попинолиста
Біфора промениста
Петрушка собача
Щириця звичайна
Роман польовий
Лутига розлога
Грицики звичайні
Лобода біла
Осот, види
Морква дика
Кучерявець, види
Дворятник, види
Жабрій, види
Кропива, види
Празелень звичайна
Ромашка, види
Куколиця біла
М'ята польова
Незабудка польова
Мак дикий
Гірчак, види
Жовтець польовий
Редька дика
Щавель, види
Жовтозілля, види
Гірчиця польова
Сухоребрик
лікарський
Шпергель звичайний

Зірочник середній

Талабан польовий
Горошок, види
Падалиця
традиційного
соняшнику
Падалиця
традиційного ріпаку

Середньочутливі бур'яни

Метлюг звичайний
Череда
трироздільна
Королиця, види
Горобейник
польовий
Вероніка, види
Підмаренник чіпкий
Фіалка польова
Паслін чорний
Волошка синя

ГЕРБІЦИДИ

Карібу®

Репутація визнана професіоналами

Базовий системний гербіцид для надійного контролю широкого спектру бур'янів у посівах цукрових буряків

Діюча речовина	трифлусульфурон-метил – 500 г/кг
Препаративна форма	водорозчинні гранули
Норма використання	30 г/га
Упаковка	пластикові банки 100 г та 600 г
Клас токсичності	3
Термін зберігання	3 роки



РЕГЛАМЕНТИ

Культура	Норми витрати препарату	Спектр дії	Спосіб та строки застосування	Інтервал між обробками	Кратність обробок
Цукрові буряки	30 г/га	Проблемні бур'яни: щириця (види), гірчаки, паслін чорний, підмаренник чіпкий та капустяні бур'яни	По вегетації цукрових буряків та на ранніх фазах розвитку чутливих бур'янів	7-10 днів	2-3 за сезон

Норма витрати робочої рідини: 200 л/га

РЕКОМЕНДАЦІЇ

- рівномірне обприскування та повноцінне покриття бур'яну є важливими факторами, які впливають на активність гербіциду;
- більшість бур'янів найкраще контролюються, якщо препарат використовується у період від стадії сім'ядолі до стадії 2-х листків. Деякі бур'яни, такі як гірчиця польова та падалиця соняшнику, чутливі до препарату до стадії 6-ти листків. Внесення на пізніших стадіях буде менш ефективним, деякі бур'яни не будуть знищені, а лише зупиняться у своєму рості;
- препарат використовують 2–3 рази на сезон, починаючи з того моменту, коли з'явиться 70% сходів буряків, до моменту змикання рядків;
- Карібу® є безпечним для всіх видів буряків на будь-якій стадії росту за умови, що буряки не перебувають у стані стресу;
- оптимальна температура для обприскування від +15 до +25°C;
- якщо температура повітря вища 25°C або нижча 10°C протягом 3–5 годин після застосування, швидкість метаболізму в культурі зменшується. Це може призвести до тимчасового пожовтіння листя буряків. Ці симптоми зникають протягом 10 днів, не впливаючи на подальший розвиток культури, врожай та вміст цукру;
- завжди додавайте ПАР Тренд® 90, незважаючи на те, чи використовується препарат самостійно, чи у баковій суміші з іншими гербіцидами!

ПЕРЕВАГИ

- ефективний контроль проблемних бур'янів: видів щириці, гірчаків, пасльону чорного, підмаренника чіпкого та бур'янів родини капустяні;
- незамінний партнер для бакових сумішей;
- висока селективність до культури;
- технологічна гнучкість

Чутливі бур'яни

Щириця звичайна
Талабан польовий
Ромашка непахуча
Ромашка лікарська
Редька дика
Підмаренник чіпкий
Паслін чорний
Падалиця ріпаку
Галінсога
дрібноквіткова
Курячі очка польові
Кропива глуха
Грицики звичайні
Гірчиця польова
Гірчак почечуйний
Вероніка персидська
Незабудка польова
Льоник звичайний
Жабрій ладаний

Середньочутливі бур'яни

Волошка синя
Петрушка собача
Кропива жалка
Переліска однорічна
Фіалка польова
Шпегель звичайний
Роман польовий

ГЕРБІЦИДИ

Карібу® Дуо Актив

Ви можете пишатися результатом

Вдосконалений післясходовий гербіцид з пролонгованою ґрунтовою дією для захисту посівів цукрових буряків

Діюча речовина	трифлусульфурон-метил – 71 г/кг, ленацил – 714 г/кг
Препаративна форма	водорозчинні гранули
Норма використання	200 г/га
Упаковка	пластикові банки 2 кг
Клас токсичності	3
Термін зберігання	2 роки



РЕГЛАМЕНТИ

Культура	Норми витрати препарату	Спектр дії	Спосіб та строки застосування	Інтервал між обробками	Кратність обробок
Цукрові буряки	0,2 кг/га	Проблемні бур'яни: щириця (види), гірчаки, паслін чорний, підмаренник чіпкий та капустияні бур'яни	По вегетації цукрових буряків та на ранніх фазах розвитку чутливих бур'янів	10-12 днів	2-3 за сезон

Норма витрати робочої рідини: 200 л/га

Карібу® Дуо Актив можна застосовувати до трьох разів за сезон, починаючи з фази першої пари листків цукрових буряків і до періоду, коли культура закриє міжряддя. Рекомендовано дві або три послідовні обробки, за появи нової хвилі бур'янів. Дві-три обробки забезпечать достатню кількість ленацилу для ефективної дії препарату через ґрунт і листя (у разі випадання опадів), і водночас відсутності післядії на наступні культури сівозміни.

РЕКОМЕНДАЦІЇ

- Карібу® Дуо Актив є високоселективним до цукрових буряків, використовується, як самостійно, так і в бакових сумішах з гербіцидами, інсектицидами та фунгіцидами (за умов застосування згідно рекомендацій);
- при виборі партнера слід враховувати видовий спектр бур'янів, фазу їх розвитку та погодні умови;
- в кожному конкретному випадку слід провести попередній тест на сумісність та обробити невелику ділянку поля;

Карібу® Дуо Актив — це покращена концепція комплексного післясходового гербіцидного захисту цукрових буряків для звичайних та особливо проблемних польових ситуацій; у ранні фази розвитку цукрових буряків (до 4 листків) препарат не рекомендовано застосовувати за стресових умов (різкі добові коливання температур, температури нижчі 10 °C)

ПЕРЕВАГИ

- вдосконалена гранульована формуляція (в.г.), що не потребує попереднього змішування;
- високоефективне комплексне рішення за рахунок ґрунтової та листової дії;
- розширення можливостей захисту: покращена дія на проблемні бур'яни, в т.ч. лободу білу та види гірчаків;
- оптимальний вибір для складних польових ситуацій

Чутливі бур'яни

Щириця звичайна
Талабан польовий
Ромашка непахуча
Ромашка лікарська
Редька дика
Підмаренник чіпкий
Паслін чорний
Падалиця ріпаку
Галінсога
дрібноквіткова
Курячі очка польові
Кропива глуха
Грицики звичайні
Гірчиця польова
Гірчак почечуйний
Вероніка персидська
Незабудка польова
Льончик звичайний
Жабрій ладаний

Середньочутливі бур'яни

Волошка синя
Петрушка собача
Кропива жалка
Переліска однорічна
Фіалка польова
Шпегель звичайний
Роман польовий

ГЕРБІЦИДИ

Комманд®

Генерал на полі

Досходовий гербіцид для якісного контролю однорічних дводольних та деяких однодольних бур'янів у посівах ріпаку, сої, капусти, рису, баштанних культур і картоплі

Діюча речовина	кломазон – 480 г/л
Препаративна форма	концентрат емульсії
Норма використання	0,2-0,6 л/га
Упаковка	каністра 5 л
Клас токсичності	2
Термін зберігання	2 роки



РЕГЛАМЕНТИ

Культура	Норми витрати препарату	Спектр дії	Спосіб та строки застосування	Кратність обробок
Озимий і ярий ріпак	0,20 л/га	Однорічні дводольні та деякі злакові бур'яни	Обприскування після сівби до появи сходів культури	1 за сезон
Баштанні	0,20 л/га			
Капуста	0,20 л/га			
Картопля	0,20–0,35 л/га			
Баклажани	0,20–0,35 л/га			
Соя	0,2 л/га			
Рис	0,5-0,6 л/га	1) Обробка після сівби до появи сходів; 2) Післясходоно у фазі 1-3 трилисника	1-2 за сезон	
		1) Обробка після сівби до появи сходів; 2) Обробка посівів у фазу 2-3 листки рису		

Норма витрати робочої рідини: 200-300 л/га

РЕКОМЕНДАЦІЇ

- для досягнення максимального ефекту потрібен якісний обробіток ґрунту: відсутність грудок, вирівняна поверхня поля, відсутність рослинних решток;
- обприскування ґрунту проводиться впродовж перших двох днів після посіву, а найкраще — відразу після сівби;
- за недостатньої кількості ґрунтової вологи після обприскування рекомендується провести коткування ґрунту кільчасто-шпоровими котками;
- норма витрати залежить від вмісту гумусу в ґрунті, на малогумусних ґрунтах її можна дещо знизити;
- може виникнути побіління першої пари листочків ріпаку, проте в подальшому воно зникає;
- за потреби пересіву через 30-60 днів після обробки, ріпак та сою можна сіяти після поверхневого обробітку ґрунту на глибину 8-10 см, для всіх інших культур рекомендується провести глибоку оранку;
- для комплексного захисту ріпаку зазвичай використовується у бакових сумішах із д.р. метазахлор та пропізохлор;
- обов'язковою вимогою під час застосування препарату є забезпечення суцільного покриття поверхні поля

ПЕРЕВАГИ

- системний препарат потрапляє до рослини через гіпокотиль (підсім'ядольне колінце) та кореневу систему і рухається по ксилемі до листків проникаючи в рослину, припиняє процес утворення хлорофілу і каротину, тим самим зупиняє процес фотосинтезу;
- знищує бур'яни та створює умови озимому ріпаку для росту і розвитку в осінній період, усуваючи конкуренцію рослин за світло, вологу та поживні речовини на самих ранніх етапах органогенезу;
- добре зв'язується у ґрунті та слабо промивається;
- унікальне антирезистентне рішення для захисту від однодольних (зокрема види плоскухи) та деяких дводольних бур'янів у посівах рису;
- широко використовується більше, ніж в 100 країнах світу на посівах ріпаку, сої, тютюну, перцю, моркви, картоплі, баштанних, бавовни та інших культур

Чутливі бур'яни

Підмаренник чіпкий	Кропива глуха
Грицики звичайні	Талабан польовий
Паслін чорний	Канатник Теофраста
Дурман звичайний	Пальчатка
Амброзія	Портулак городній
полинолиста	Череда волосиста
Роман польовий	Жабрій звичайний
Лобода біла	Осот городній
Тонконіг звичайний	Спориш звичайний
Куряче просо	Зірочник середній
	Мишій, види

ГЕРБІЦИДИ

Нікіт®

Якість без переплат

Високоселективний системний гербіцид, ефективний проти однорічних і багаторічних злакових та деяких однорічних широколистих бур'янів у посівах кукурудзи

Діюча речовина	нікосульфурон – 240 г/л
Препаративна форма	концентрат суспензії
Норма використання	0,16 - 0,2 л/га
Упаковка	каністра 1 л
Клас токсичності	3
Термін зберігання	2 роки



РЕГЛАМЕНТИ

Культура	Норми витрати препарату	Спектр дії	Спосіб та строки застосування	Кратність обробок
Кукурудза	0,16-0,2 л/га	Однорічні та багаторічні злакові та деякі дводольні бур'яни	Обприскування у фазі 4–10 листків кукурудзи	1

Норма витрати робочої рідини: 200-300 л/га

РЕКОМЕНДАЦІЇ

- максимальну норму препарату доцільно використовувати для знищення багаторічних злакових бур'янів, а також за прохолодної погоди (+12 – +15°С) та інтенсивних дощів;
- не можна допускати переростання злакових бур'янів;
- застосовуйте максимальну норму витрати робочого розчину за великої кількості бур'янів, а також за несприятливих погодних умов;
- обприскування проводиться у ранкові чи вечірні години у безвітряну погоду;
- сумісний з більшістю гербіцидів;
- максимальна ефективність досягається при обробці бур'янів у фазі 2–4 листків у однорічних широколистих та злакових бур'янів і при висоті багаторічних злакових бур'янів до 15 см;
- препарат необхідно застосовувати разом з ПАР Тренд® 90

Світовий досвід використання

- для знищення перерослих злакових бур'янів (курячого проса, мишію) застосовують норму 220 мл/га.
- використовується на більшості гібридів цукрової кукурудзи після попередньої перевірки

ПЕРЕВАГИ

- високоселективний до кукурудзи, не викликає фітотоксичності;
- широке вікно застосування на культурі - від 4 до 10 листків;
- не має обмежень щодо використання у сівозміні

Чутливі бур'яни

Щириця загнута
Щириця лободовидна
Гірчиця польова
Гірчаки (види)
Нетреба (види)
Абутилон Теофраста
Зірочник середній
Паслін чорний
Талабан польовий
Вівсюг (види)
Райграс (види)
Тонконіг (види)
Гумай
Мишій (види)
Пирій повзучий
Свинорий пальчастий
Жабрій (види)
Росичка (види)

ГЕРБІЦИДИ

Пойнтер®

Завжди вчасно

Післясходовий гербіцид для контролю широкого спектру дводольних бур'янів у посівах зернових колосових культур

Діюча речовина	трибенурон-метил – 750 г/кг
Препаративна форма	водорозчинні гранули
Норма використання	15-25 г/га
Упаковка	пластикові банки 500 г
Клас токсичності	3
Термін зберігання	3 роки



РЕГЛАМЕНТИ

Культура	Норми витрати препарату	Спектр дії	Спосіб та строки застосування	Кратність обробок
Пшениця озима та яра, ячмінь озимий та ярий	15-25 г/га	Чутливі дводольні бур'яни (в т.ч. осоти, підмаренник чіпкий)	Від фази 2-3 листків до прапорцевого листка культури.	1 за сезон
Жито	20-25 г/га			
Овес, тритикале, просо	15-20 г/га		Від фази 2-3 листків	

Норма витрати робочої рідини: 200-300 л/га

РЕКОМЕНДАЦІЇ

- ефективний проти однорічних та зокрема багаторічних дводольних бур'янів;
- оскільки Пойнтер® поглинається листям, його варто використовувати в той час, коли всі бур'яни зійшли і добре розвинулись. Найкращий період контролю осоту рожевого — у фазі розетки — початку стеблуння;
- для підсилення дії рекомендовано застосовувати разом з ПАР Тренд 90 0,125% -0,15% (0,25-0,3 л/га)

ПЕРЕВАГИ

- ефективний проти широкого спектру важкоконтрольованих бур'янів;
- широке вікно застосування – від появи 2-3-х листків (в т.ч. в осінній період) до прапорцевого листка пшениці та ячменю;
- низька норма застосування (15–25 г/га), що забезпечує простоту та зручність у використанні;
- ефективний від середньодобової температури +5°C;
- відсутність обмежень у сівозміні;
- сумісний з більшістю пестицидів, що дає змогу застосовувати Пойнтер® у комплексному захисті;
- на ярих зернових рекомендована норма застосування 15-20 г/га;
- Пойнтер® контролює ключові багаторічні бур'яни у посівах зернових, у тому числі осот рожевий. Системна дія гербіциду Пойнтер® дає змогу проникати через листя до коренів

Чутливі бур'яни

Біфора промениста
Гірчиця, види
Горошок, види
Грицики звичайні
Дворядник, види
Жабрій, види
Жовтець, види
Жовтозілля звичайне
Зірочник середній
Злинка канадська
Кропива, види
Куколиця, види
Кучерявець, види
Латук (Молокан), види
Мак дикий
Незабудка польова
Осот, види
Переліска, види
Приворотень польовий
Редька дика
Роман, види
Ромашка, види
Сухоребрик, види
Талабан польовий
Фіалка польова
Хрінниця, види
Шпергель звичайний
Гречка витка березковидна
Калачики непомітні
Королиця, види
Кульбаба лікарська
Лобода біла
Підмаренник чіпкий (3-4 кільця)

Щавель, види

Падалиця традиційного соняшника
Падалиця традиційного ріпаку

Середньочутливі бур'яни

Амброзія (сім'ядолі - 2 листки)
Волошка синя (до 5 см)
Фіалка триколірна

Стойкі бур'яни

Рутка лікарська
Вероніка плющоліста
Берізка польова

ГЕРБІЦИДИ

Сальса®

Ваш переможний рух!

Гербіцид для вирішення актуальних проблем у посівах ріпаку та соняшнику

Діюча речовина	етаметсульфурон-метил – 750 г/кг
Препаративна форма	водорозчинні гранули
Норма використання	25 г/га
Упаковка	пластикові банки 100 г і 250 г
Клас токсичності	3
Термін зберігання	3 роки



РЕГЛАМЕНТИ

Культура	Норми витрати препарату	Спектр дії	Спосіб та строки застосування	Кратність обробок
Ріпак озимий та ярий Соняшник	25 г/га	Однорічні двосім'ядольні бур'яни	Фаза ріпаку та соняшнику 2-8 листків Бур'яни у фазі сім'ядолі - 2 листки	1 за сезон

Норма витрати робочої рідини: 200-300 л/га

РЕКОМЕНДАЦІЇ

- Сальса® надає можливість контролю (на ранніх стадіях розвитку) основних капустяних бур'янів, (гірчиця польова, грицики звичайні, талабан польовий, кучерявець Софії), а також інших проблемних бур'янів, таких як види герані, щиріці звичайної, гірчаку розлогого та ін. в посівах ріпаку та соняшнику;
- обов'язково застосовувати ПАР Тренд® 90 у концентрації 0,125-0,15% (0,25-0,3л/га), важливим є повне та рівномірне зволоження листової поверхні бур'янів;
- у випадку сильної забур'яненості використовуйте збільшену норму виливу робочого розчину (300 л/га);
- для досягнення потрібного ефекту, гербіцид рекомендується використовувати на ранніх стадіях розвитку бур'янів (сім'ядолі – 2 листки), коли в ґрунті достатньо вологи для їхнього росту і розвитку, та вони не перебувають в стані стресу внаслідок несприятливих умов, пошкодження шкідниками, тощо

ПЕРЕВАГИ

- післясходовий захист гібридів ріпаку та соняшнику, зокрема традиційних;
- забезпечує ефективний післясходовий контроль двосім'ядольних видів бур'янів, в тому числі основних хрестоцвітих;
- широке вікно та температурний режим застосування;
- безпечний для наступних культур у сівозміні;
- ідеальний партнер для використання у комбінованих програмах захисту;
- висока селективність (відсутній негативний вплив на культурні рослини);
- підвищення врожайності (за рахунок контролю бур'янів);
- контроль капустяних видів бур'янів зменшує вміст глюकोзинолатів та ерукової кислоти в урожаї ріпаку

Чутливі бур'яни

(сім'ядолі - 2 листки)
Щиріця звичайна
Гірчиця польова
Кучерявець Софії
Жабриї звичайний
Герань розсічена
Герань ніжна
Герань маленька
Герань округлолиста
Ромашка лікарська
Триреберник непахучий
Роман польовий
Зірочник середній
Талабан польовий
Гусимець Тала

Малочутливі бур'яни

Лобода біла
Редька дика
Гірчак беззковидний
Мак дикий
Волошка синя
Вероніка, види
Амброзія полинолиста
Фіалка, види
Нетреба звичайна

Стійкі бур'яни

Осот (будяк), види
Латук (молокан), види
Молочай, види

Середньочутливі бур'яни

Паслін чорний
Гірчак розлогий
Рутка лікарська
Берізка польова
Галінсога
дрібноквіткова
Канатник Теофраста
Підмареник чіпкий
Грицики звичайні
Кропива
стеблеобгортаюча
Кропива глуха
Петрушка собача
Дурман звичайний

ГЕРБІЦИДИ

Хармоні®

Гармонія захисту

Системний гербіцид для контролю широколистяних бур'янів у посівах сої, кукурудзи, льону та зернових колосових культур

Діюча речовина	тифенсульфурон-метил – 750 г/кг
Препаративна форма	водорозчинні гранули
Норма використання	6 – 25 г/га
Упаковка	пластикові банки 100 г
Клас токсичності	3
Термін зберігання	3 роки



РЕГЛАМЕНТИ

Культура	Норми витрати препарату	Спектр дії	Спосіб та строки застосування	Кратність обробок
Соя	6-8 г/га	Чутливі однорічні дводольні бур'яни	Від фази 1-2 справжніх листки - до початку бутонізації	1 за сезон
Пшениця озима	15-20 г/га		Від 2-3 листків до початку трубкування	
Пшениця яра, ячмінь ярий	10-15 г/га			
Кукурудза	10 г/га		3-5 листків кукурудзи	
Льон	15-25 г/га		У фазі ялинки	

Норма витрати робочої рідини: 200-300 л/га

РЕКОМЕНДАЦІЇ

- рекомендується використовувати для захисту від однорічних дводольних бур'янів, самостійно для полів легкого та середнього ступеня забур'янення, а також у бакових сумішах з д.р. бентазон або кломазон, для полів середнього та високого ступеня забур'янення, засмічених пасльоном, амброзією, лободою, дурманом та ін.;
- в якості страхового гербіциду після використання ґрунтових препаратів, коли не було досягнуто результату або проти повторної забур'яненості, особливо капустяними бур'янами;
- завдяки швидкому розкладанню в ґрунті (період напіврозпаду – 6 днів), Хармоні® не має обмежень у сівозміні. Проте пересівання культур, що загинули з будь-яких причин, можна проводити лише зерновими, соєю або кукурудзою;
- не використовувати Хармоні® у бакових сумішах з фосфорорганічними інсектицидами, інтервал між обробками Хармоні® і фосфорорганічними інсектицидами має становити не менше 14 діб;
- заборонено застосовувати гербіцид Хармоні® в бакових сумішах з протизлаковими гербіцидами. Інтервал між застосуваннями повинен складати не менше 7 днів
- використовувати не менше 200 літрів робочого розчину

ПЕРЕВАГИ

- економічний контроль основних дводольних бур'янів;
- незамінний гербіцид для захисту сої;
- відсутність будь-яких обмежень у сівозміні;
- селективний для всіх сортів сої, зернових колосових, льону та гібридів кукурудзи

Чутливі бур'яни

Канатник Теофраста
Щириця розлога
Роман собачий
Лутига розлога
Ріпак, падалиця
Грицики звичайні
Лобода біла
Комеліна, види
Жабрій, види
Гібіскус трійчастий
Кропива глуха
Ромашка, види
Гірчак березковидний
Гірчак почечуйний
Гірчак вузлуватий
Портулак городній
Редька дика
Щавель, види
Гірчиця польова
Сухоребрик лікарський
Шпегель звичайний
Зірочник середній
Талабан польовий
Чорнобривці
Нетреба, види
Падалиця традиційного соняшнику
Падалиця традиційного ріпаку

Середньочутливі бур'яни

Амброзія полинолиста
Черета трироздільна
Біфора промениста
Королиця, види
Герань, види
Горобейник польовий
Паслін чорний
Вероніка, види
Фіалка польова
Волошка синя
Підмаренник чіпкий

- 38 Вантекс®
- 40 Верімарк®
- 42 Данадим® Мікс
- 44 Данадим® Стабільний
- 46 Ексірель®
- 48 Кораген®
- 50 Простор™
- 52 Талстар®
- 54 Ф'юрі®
- 56 Фуфанон®



Буряковий довгоносик
Leptogaster parthenis punctivus



Шкідлива черепашка
Eurygaster integriceps



Квідкоїд ріпаковий
Meligethes aeneus



Хлібний жук
Anisoplia austriaca



Прихованохоботник
Ceutorhynchus napi



Горохова зернівка
Bruchidius incarnatus



Совка озима
Agrotis segetum



Яблунова плодожерка
Cydia pomonella

Фуфанон®

**Знаний колекціонер
шкідників**

ІНСЕКТИЦИДИ

Вантекс®

Дієвий за підвищених температур

Піретроїдний інсектицид останнього покоління, який має контактну та кишкову дію на шкідників. Завдяки вдосконаленій препаративній формі його можна використовувати при ширшому діапазоні температур, включаючи високі, за яких звичайні піретроїдні препарати знижують свою ефективність

Діюча речовина	гамма-цигалотрин – 60 г/л
Препаративна форма	мікрокапсульована суспензія
Норма використання	0,04-0,15 л/га
Хімічний клас	синтетичні піретроїди
Упаковка	каністра 1 л
Клас токсичності	2
Термін зберігання	2 роки



РЕГЛАМЕНТИ

Культура	Норми витрати препарату	Спектр дії	Спосіб та строки застосування	Строки останньої обробки (в днях до збирання врожаю)	Кратність обробок
Пшениця озима (авіаобробка включно)	0,06-0,07 л/га	Клоп шкідлива черепашка, хлібні жуки, попелиці, пильщик, п'явиці	Обприскування у період вегетації	30	основні культури -1; ріпак та гірчиця - 2
Картопля	0,05-0,07 л/га	Колорадський жук		20	
Ріпак, озимий та ярий	0,04-0,06 л/га	Ріпаковий квіткоїд, пильщик, білан, листоїд, хрестоцвіті клопи, оленка волохата		20	
Гірчиця	0,06 л/га	Прихованохоботники		30	
Буряки цукрові	0,06-0,07 л/га	Попелиця листкова, блішки, муха і міль мінуючі, довгоносики		20	
Яблуня	0,08 л/га	Листоїдна гусінь, кліщі, щитівки, оленка волохата		20	
Кукурудза	0,15 л/га	Луговий метелик		20	
Соняшник	0,1 л/га	Попелиця, лучний метелик		20	
Соя	0,1 л/га	Люцернова совка, бавовникова совка, трав'яний клоп, павутинний кліщ, соєва плодожерка		20	
Сорго	0,1 л/га	Попелиця		20	

Норма витрати робочої рідини: 200-1000 л/га

РЕКОМЕНДАЦІЇ

- не викликає фітотоксичності рослин навіть при збільшенні рекомендованих норм застосування;
- не рекомендовано застосовувати за понижених температур (<10°C), оскільки за таких умов можливе зниження ефективності дії препарату;
- при авіа обробці, ультрамалооб'ємному обприскуванні обов'язкове застосування разом з ПАР Експедитор - 0,5 л/50 л води

ПЕРЕВАГИ

- ефективний за більш високих температур, у порівнянні з іншими препаратами з групи піретроїдів;
- препарат високоефективний проти широкого спектру комах, а також кліщів;
- серед піретроїдних препаратів Вантекс® має найвищу активність і стабільність завдяки одноізомерній молекулі гамма-цигалотрину та препаративній формі капсульованої суспензії;
- стійкий до змивання дощем, високих температур та сонячної радіації;
- має найбільш тривалий період захисту серед піретроїдів;
- відповідає вимогам ЄС щодо безпеки праці та охорони навколишнього середовища



ІНСЕКТИЦИДИ

Верімарк®

Відчуйте приємне здивування від результату

Формуляція для крапельного зрошення та промивання (замочування) розсади перед висадкою в ґрунт. Відмінно новий механізм захисту. Підвищення стійкості культури до стресів біотичного походження.

Як наслідок, більш інтенсивний ріст та потенціал для збільшення врожаю

Діюча речовина	циантраніліпрол – 200 г/л
Препаративна форма	концентрат суспензії
Норма використання	0,375-0,5 л/га
Хімічний клас	антраніламіди
Упаковка	пластикові банки 100 мл
Клас токсичності	3
Термін зберігання	3 роки



РЕГЛАМЕНТИ ЗАСТОСУВАННЯ

Культура	Норми витрати препарату	Спектр дії	Спосіб та строки застосування	Інтервал між обробками, днів	Кратність обробок
Капуста	0,5 л/га; 15 мл/1000 рослин (промивання розсади перед висадкою)	Хрестоцвітні блішки, трипси, попелиці, капустяна міль, білани, капустяна совка	Внесення через крапельне зрошення, замочування або промивку розсади	14	2
Цибуля	0,5 л/га	Трипси, цибулева муха	Внесення через крапельне зрошення	14	2
Томати (відкритий та закритий ґрунт)	0,5 л/га; 20 мл/1000 рослин (промивання розсади перед висадкою)	Білокрилки, баштанна попелиця, бавовникова совка, совка карадріна, трипси, цикадки, попелиці, комплекс совок	Відкритий ґрунт: замочування або промивку розсади, внесення через крапельне зрошення	14	4
Перець (закритий ґрунт)	0,5 л/га	Трипси, озима совка, томатна совка	Внесення через крапельне зрошення	14	4
Огірки	0,5 л/га	Білокрилки, трипси, попелиці	Внесення через крапельне зрошення	14	4

РЕКОМЕНДАЦІЇ

- Верімарк® має зручну формуляцію. Його потрібно застосувати в 1/3 або в 1/2 етапу циклу поливу;
- місце крапельниці повинно бути на відстані не більше 10 см від стебла рослини;
- інсектицид є стабільним та максимально зберігає свої властивості, коли рН рівень робочого розчину є 5-6, <7. Тому, при необхідності, потрібно додавати кислотні буфери;
- час застосування для промивання розсади - не пізніше ніж за 3 доби до висадки розсади

Застосування інсектициду Верімарк® на ранніх стадіях розвитку культури забезпечує, крім того, захист від вірусних хвороб, що переносяться шкідниками. Захищаючи культуру від поширення вірусних хвороб Верімарк® допомагає краще розвиватись — рослина виглядає більш потужною та життєздатною, що призводить до більшого врожаю кращої якості.

ПЕРЕВАГИ

- відмінний контроль широкого спектру сисних та листогризучих шкідників овочевих культур відкритого та закритого ґрунту;
- зменшення біотичного стресу, під час застосування на ранніх фазах розвитку культури;
- створює передумови для покращеного укорінення рослин, однорідності посівів та підсилення росту;
- Верімарк® є другим інсектицидом після Ексірель® на основі діючої речовини циантраніліпрол;
- Верімарк® є інноваційним препаратом, що характеризується безпекою для культури та для корисних комах;
- препарат контролює такі види шкідників, як блішки, мухи, білокрилку, попелиці, мінуючі молі, лускокрилі види, двокрилі, жуки листоїди
- Верімарк® ефективно захищає щойно висаджену розсаду капусти й томатів, якщо інсектицид застосувати для промивання розсади рослин.

ІНСЕКТИЦИДИ

Данадим® Мікс

Міксуй переваги!

Контактно-системний інсектицид з репелентними властивостями для захисту виноградників, польових і овочевих культур від основних шкідників

Діюча речовина	диметоат - 400 г/л, гамма-цигалотрин - 4 г/л
Препаративна форма	концентрат емульсії
Норма використання	0,8 – 1,5 л/га
Хімічний клас	фосфорорганічні сполуки + синтетичні піретроїди
Упаковка	каністра 5 л
Клас токсичності	2
Термін зберігання	2 роки



РЕГЛАМЕНТИ ЗАСТОСУВАННЯ

Культура	Норми витрати препарату	Спектр дії	Спосіб та строки застосування	Строки останньої обробки (в днях до збирання врожаю)	Кратність обробок
Пшениця озима	1,0 л/га	Трипси, клоп шкідлива черепашка, злакові попелиці, п'явиці, злакові мухи, пильщик, жужелиця, цикадки	Обприскування у період вегетації	30	1
Ріпак	1,0 л/га	Квіткоїд ріпаковий, капустана совка, ріпаковий пильщик, прихованохоботник		30	
Буряки цукрові	1,0 л/га	Капустяна совка, озима совка, бурякова блішка, довгоносики		30	
Виноградники	1,0 л/га	Лозова листокрутка		40	
Кукурудза	0,8-1,5 л/га	Західний жук, попелиця, луговий метелик, бавовняна совка		30	
Соняшник	0,8-1,5 л/га	Попелиця, лучний метелик		30	
Соя	0,8-1,5 л/га	Люцернева совка, бавовникова совка, трав'яний клоп, соєва плодожерка		30	
Цибуля, томати	1,5 л/га	Трипси		40	

Норма витрати робочої рідини: 200-1000 л/га

РЕКОМЕНДАЦІЇ

- не використовувати з препаратами на основі міді та сірки;
- не змішувати з сульфонілсечовинами та азотними добривами;
- уникати обробітку в період масового льоту бджіл

ПЕРЕВАГИ

- контактна та шлункова дія надає швидкий та видимий «нокдаун-ефект»;
- високий рівень системності забезпечує швидке проникнення препарату в тканини та судини рослини;
- володіє сильно вираженою контактною дією;
- знищує широкий спектр різних видів гризучих, мінуючих і сисних комах, а також дорослих кліщів;
- використовується в антрирезистентних програмах захисту польових, овочевих культур та виноградників;
- відмінна хімічна стабільність формуляції забезпечує тривалість захисту



ІНСЕКТИЦИДИ

Данадим® Стабільний

Надійний результат, стабільно!

Системний фосфорорганічний інсектоакарицид з широким спектром та тривалою дією на шкідливих комах. Використовується для захисту зернових культур, ріпаку, цукрових буряків, гороху, садів та хмелю

Діюча речовина	диметоат – 400 г/л
Препаративна форма	концентрат емульсії
Норма використання	0,5 – 6,0 л/га
Хімічний клас	фосфорорганічні сполуки
Упаковка	каністра 10 л
Клас токсичності	2
Термін зберігання	3 роки



РЕГЛАМЕНТИ ЗАСТОСУВАННЯ

Культура	Норми витрати препарату	Спектр дії	Спосіб та строки застосування	Строки останньої обробки (в днях до збирання врожаю)	Кратність обробок
Пшениця озима	1,0–1,5 л/га	Злакові мухи, попелиці, цикади, трипси, хлібний пильщик, клоп шкідлива черепашка, п'явиці	Обприскування у період вегетації	30	2
Ріпак озимий та ярий (авіаобробка включно)	0,7–1,2 л/га	Прихованохоботники, попелиці, ріпаковий комарик	Обприскування до і після цвітіння	30	1
Горох	0,5–1,0 л/га	Горохова плодояжерка, зернівка, попелиці	Обприскування у період вегетації	30	2
Буряки цукрові	0,5–1,0 л/га	Попелиця листкова, блішки, щитоноски, муха і міль мінуючі, мертвоїди	Обприскування у період вегетації	30	2
Яблуня	2,0 л/га	Плодожерки, щитівки, несправжньощитівки, попелиці, міль, листовійки	Обприскування до і після цвітіння	40	1
Слива	2,0 л/га	Плодожерка, попелиці, щитівки, кліщі	Обприскування до і після цвітіння	40	1
Хміль	4,0–6,0 л/га	Кліщі, попелиці, совки	Обприскування у період вегетації	30	2

Норма витрати робочої рідини: 200-1000 л/га

РЕКОМЕНДАЦІЇ

- не використовувати у бакових сумішах з препаратами на основі міді та сірки;
- не змішувати з сульфонілсечовинами та азотними добривами;
- уникати обробок у період активного льоту бджіл



ПЕРЕВАГИ

- оригінальна рецептура препаративної форми забезпечує надійний інсектицидний ефект та стабільність при зберіганні;
- Данадим® Стабільний має системну та контактну дію;
- високий рівень системності забезпечує швидке проникнення препарату у тканини та судини рослини, рівномірно рухаючись до всіх їх частин;
- новітня формуляція Данадим® Стабільний не має фітотоксичності, оскільки не містить ноніл-фенолів;
- швидкий та тривалий період захисту

ІНСЕКТИЦИДИ

Ексірель®

Ідеальний урожай
розпочинається з ідеальної турботи

Нове інсектицидне рішення. За рахунок зменшення біотичного стресу препарат здатний «вдихати» в рослини «життєву енергію», що у результаті надає однорідний за розміром, забарвленням та відсутністю пошкоджень врожай!

Діюча речовина	циантраніліпрол – 100 г/л
Препаративна форма	суспензійна емульсія
Норма використання	0,5-1,0 л/га
Хімічний клас	антраніламід
Упаковка	пластикові банки 0,25 та 1 л
Клас токсичності	2
Термін зберігання	3 роки



РЕГЛАМЕНТИ ЗАСТОСУВАННЯ

Культура	Норми витрати препарату	Спектр дії	Спосіб та строки застосування	Строки останньої обробки (в днях до збирання врожаю)	Кратність обробок
Капуста	0,75 – 1,0 л/га	Білани, капустаєва совка, капустаєва міль, попелиці, трипси, хрестоцвітні блішки	Обприскування під час вегетації	20	2
Томати	0,5 -1,0 л/га	Комплекс совок, попелиці, трипси, цикадки		20	
Цибуля	0,75 – 1,0 л/га	Трипси, цибулева муха		14, (окрім цибулі на перо)	
Черешня (середнього та пізнього строку дозрівання)	0,75 л/га	Муха вишнева	Початок масової яйцекладки (початок забарвлення плодів)	20	2

Норма витрати робочої рідини: 200-1000 л/га

Діюча речовина інсектициду Ексірель® є другим представником з групи антраніламідів (після хлорантраніліпролу, що міститься в інсектициді Кораген®), та першою діючою речовиною з широким спектром дії. Ексірель® контролює основних сисних та листогризух шкідників, включаючи таких фітофагів, як лускокрилі, трипси, листкові мінери, листогризухи жуки, деякі види попелиць та білокрилки, для збільшення урожаю та покращення його якості.

РЕКОМЕНДАЦІЇ

- для досягнення максимального результату необхідно провести дві послідовні обробки з інтервалом 10-12 днів. Найкраще застосовувати Ексірель® на ранніх фазах розвитку культури, коли шкідники ще не є чисельними;
- для покращення ефективності захисту від сисних шкідників на овочевих культурах, необхідно додавати ад'ювант Кодасайд у нормі 2,0-2,5 л/га
- при застосуванні на черешні ад'ювант Кодасайд не потрібно додавати

ПЕРЕВАГИ

- унікальний спектр важко контрольованих сисних та листогризух шкідників;
- зменшення біотичного стресу на ранніх фазах розвитку культури;
- збільшення врожайності – краща якість та можливість більш раннього збору урожаю;
- Ексірель® миттєво захищає культуру від пошкоджень шкідниками, зменшуючи, таким чином, біотичний стрес для рослини;
- результати багатьох дослідів застосування Ексірель® по всьому світу, в тому числі і в Україні, доводять, що Ексірель® може збільшувати врожай та покращувати його товарність, якщо застосовується на ранніх фазах розвитку культури



ІНСЕКТИЦИДИ

Кораген®

Справжній мисливець знає, що заважає

Інноваційний інсектицид проти лускокрилих шкідників на кукурудзі, яблуні, томатах, сої, соняшнику та колорадського жука на картоплі.

Відмінне рішення в антирезистентних програмах захисту та в програмах інтегрованого захисту. Висока безпечність до корисної фауни

Діюча речовина	хлорантраніліпрол – 200 г/л
Препаративна форма	концентрат суспензії на водній основі
Норма використання	60-200 мл/га
Хімічний клас	антраніламід
Упаковка	каністра 0,05, 0,2, 1 та 5 л.
Клас токсичності	2
Термін зберігання	3 роки



РЕГЛАМЕНТИ ЗАСТОСУВАННЯ

Культура	Норми витрати препарату	Спектр дії	Спосіб та строки застосування	Строки останньої обробки (в днях до збирання врожаю)	Кратність обробок
Кукурудза	100-150 мл/га	Стебловий метелик, бавовникова совка	Початок масового льоту - початок відродження личинок	20	1
Томати	200 мл/га	Комплекс совок		20	2
Яблуня	150-175 мл/га	Яблунева плодожерка, каліфорнійська щитівка, лускокрилі		20	2
Картопля	60 мл/га	Колорадський жук	Відкладання яєць - вихід личинок	20	2
Соя	150-175 мл/га	Комплекс совок	Початок масового льоту - початок відродження личинок	30	2
Соняшник	150-175 мл/га	Совки, вогнівки		30	2
Виноград	175-200 мл/га	Листовійка, бавовникова совка		35	2
Ріпак*	150-200 мл/га	Капустяна міль, білан капустяний, совка озима, совка капустяна		30	2

Норма витрати робочої рідини: 200 л/га

Основна дія препарату відбувається при потрапленні Кораген® до шлунку комах, а також через кутикулу (контактна дія). Кораген® активує рیانідин рецепторні гени, які відіграють ключову роль в скорочуванні м'язів. Після потраплення інсектициду Кораген® активізується виведення внутрішніх запасів кальцію з м'язів шкідника (рецептор змушує рецепторний канал відкриватися на більш тривалий період часу). Неконтрольоване виділення іонів кальцію різко зменшує його внутрішні запаси в організмі. Внаслідок цього шкідник втрачає здатність скорочувати м'язи і миттєво настає параліч. В свою чергу це призводить до зупинки харчування, личинки стають слабкими та невдовзі гинуть (впродовж 24–72 годин). Кораген® забезпечує довготривалий та високоефективний контроль кукурудзяного стеблового метелика, бавовникової совки, яблуневої плодожерки та інших лускокрилих шкідників і вогнівків.

РЕКОМЕНДАЦІЇ

- препарат потрібно застосовувати в період від початку масового льоту шкідника до початку відродження личинок. При цьому оптимальним строком застосування є період масового відкладання яєць шкідником;
- авіа метод. Мінімальна витрата робочої рідини у випадку обробки посівів кукурудзи літаком або гвинтокрилом повинна становити 100 л/га. Обов'язково додавати ад'ювант, бажано на основі рослинної олії, наприклад Кодасайд® у концентрації 1%;
- наземне обприскування. Норма робочого розчину повинна становити мінімум 200 л/га.

ПЕРЕВАГИ

- гнучкий у часі застосування – поєднує овіцидну, овіларвіцидну та ларвіцидну дію;
- швидка дія – відсутність пошкодження плодів;
- тривалий період захисту;
- ефективна дія на шкідників, навіть за підвищених температур (+28° +30°C);
- довготривалий період захисту від шкідників;
- препарат має високі показники безпечності для корисних комах та комах-запилювачів (бджоли, джелі, хижі кліщі);

Кораген® – це сучасний інструмент високо-ефективного контролю лускокрилих шкідників, і як наслідок – зменшення ураження рослин збудниками хвороб.

ІНСЕКТИЦИДИ

Простор™

Ваш урожай зберігається у безпеці

Універсальний інсектоакарицид для захисту від основних шкідників запасів, в тому числі кліщів. Призначений для вологої обробки складських приміщень, запасів зерна і зернопродуктів

Діюча речовина	біфентрин – 21,3 г/л + малатіон – 418,9 г/л
Препаративна форма	концентрат емульсії
Норма використання	12-35 мл/100 м ²
Хімічний клас	фосфорорганічні сполуки + синтетичні піретроїди
Упаковка	каністра 5 л
Клас токсичності	3
Термін зберігання	2 роки



РЕГЛАМЕНТИ ЗАСТОСУВАННЯ

Культура	Норми витрати препарату	Спектр дії	Спосіб та строки застосування	Кратність обробок
Незавантажені складські приміщення	12 - 35 мл/100 м ²	Шкідники запасів	Обприскування робочим розчином. Допуск людей та завантаження складських приміщень - через добу після провітрювання приміщень	1

РЕКОМЕНДАЦІЇ

- дезінсекція незавантажених складських приміщень проводиться у вологий спосіб, при цьому враховується площа полу, стін, стелі, перегородок та ін. об'єктів всередині приміщення;
- обробку проводити в чистих приміщеннях за 3-4 тижні перед завантаженням зерном ручними або спеціалізованими засобами з дотриманням вимог безпеки;
- волога дезінсекція незавантажених складських приміщень здійснюється за допомогою ручних або моторизованих обприскувачів;
- норма витрати робочого розчину для непоглинаючих поверхонь — 5 л на 100 м² і для поглинаючих поверхонь — 15 л на 100 м²;
- допуск людей в приміщення через 1 добу після обробки після провітрювання;
- обов'язково провітрювати приміщення

Світовий досвід використання

- дезінсекція транспортних засобів (вантажні автомобілі, залізничні вагони) для перевезення зерна. Обробку проводити за 24 години перед транспортуванням зерна, з нормою витрати препарату як для поглинаючих поверхонь;
- дезінсекція насінневого, фуражного і товарного зерна. Обробка здійснюється в потоці на падаюче зерно, тобто при переміщенні зерна із силосу в силос на елеваторі або із складу в склад, або з одного місця в складі на інше місце в цьому ж складі. Можна проводити обробку при знаходженні зерна в елеватор, або в склад чи при відвантаженні зерна. Норма витрати препарату — 15 мл/т зерна. Витрата робочої рідини — 500 мл/т. Використання зерна в фуражних і продовольчих цілях дозволяється при допустимому рівні препарату (МДР);
- обробка території зернопереробних підприємств та сховищ. Обробку проводити наземними обприскувачами з нормою витрати по препарату – 30 мл на 100 м², по робочому розчину – 15 л на 100 м²

ПЕРЕВАГИ

- володіє синергічним ефектом до комплексу шкідників запасів зерна – комах і кліщів;
- знищує комах і кліщів за рахунок контактної, шлункової та фумігаційної дії;
- невеликі норми витрати препарату дозволяють знешкодити комах і кліщів навіть у важкодоступних місцях;
- завдяки унікальній формулі препарат відзначається миттєвим ефектом на шкідників та тривалим періодом захисту зерносховищ і зерна від повторного зараження (шість і більше місяців);
- наявність двох діючих речовин, які відносяться до різних хімічних груп, виключає виникнення резистентності (стійкості) до препарату популяцій шкідників;
- проявляє високу біологічну активність в широкому діапазоні температур

ІНСЕКТИЦИДИ

Талстар®

Стоп попелицям та кліщам!

Унікальний піретроїдний інсектицид, який володіє акарицидними властивостями та малотоксичний для людей

Діюча речовина	біфентрин - 100 г/л
Препаративна форма	концентрат емульсії
Норма використання	0,2 – 1,2 л/га
Хімічний клас	синтетичні піретроїди
Упаковка	каністра 5 л
Клас токсичності	2
Термін зберігання	2 роки



РЕГЛАМЕНТИ ЗАСТОСУВАННЯ

Культура	Норми витрати препарату	Спектр дії	Спосіб та строки застосування	Строки останньої обробки (в днях до збирання врожаю)	Кратність обробок
Яблуня	0,4-0,6 л/га	Яблунова плодожерка, листовійки, кліщі	Обприскування у період вегетації	30	2
Виноградники	0,2 л/га	Листовійки, кліщі	Обприскування у період вегетації	30	2
Огірки, томати, троянди закритого ґрунту	0,48-0,6 л/га	Попелиці, кліщі	Обприскування у період вегетації 0.04-0.06% розчином	3	2
Хміль	1,2 л/га	Попелиці, кліщі	Обприскування у період вегетації	30	2
Соя	0,2-0,3 л/га	Кліщі	Обприскування по вегетації за наявності кліщів на рослинах	30	1

Норма витрати робочої рідини: 800- 1000 л/га

РЕКОМЕНДАЦІЇ

- Талстар® – помірно чутливий до температур. Оптимальним є його використання при діапазоні температур від 12°C до 25°C;
- у разі обробки рослин або шкідників, що мають густе опушення і товстий восковий шар на кутикулі, а також в посуху – рекомендується додавати ПАР;
- сумісний з більшістю пестицидів окрім таких, які мають кислотну реакцію водного середовища;
- не рекомендується використовувати під час цвітіння культури

ПЕРЕВАГИ

- інсектоакарицид контактної і шлункової дії;
- використовується для знищення комах, що живуть відкрито, травоядних кліщів та білокрилки;
- перший економічний препарат, який повністю знищує білокрилку – ефективно діє на личинку та імаго;
- малотоксичний для теплокровних організмів, однак токсичний для всіх видів комах, в тому числі бджіл;
- після обприскування препарат повністю залишається на поверхні рослини (не проникає під кутикулу) тривалий час (10-14 дб);
- при потраплянні в ґрунт не вимивається опадами та зрошенням, в ґрунті розкладається лише за рахунок мікробіологічних перетворень з дуже помірною швидкістю;
- не викликає токсикації рослин в рекомендованих нормах



ІНСЕКТИЦИДИ

Ф'юрі®

Ефективність перевірена часом

Інсектицидний препарат з групи піретроїдів, що здатний вирішити питання більшості шкідників на широкому спектрі культур

Діюча речовина	зета-циперметрин – 100 г/л
Препаративна форма	водний концентрат емульсії
Норма використання	0,07 – 0,3 л/га
Хімічний клас	синтетичні піретроїди
Упаковка	каністра 5 л
Клас токсичності	2
Термін зберігання	3 роки



РЕГЛАМЕНТИ ЗАСТОСУВАННЯ

Культура	Норми витрати препарату	Спектр дії	Спосіб та строки застосування	Строки останньої обробки	Кратність обробок
Пшениця озима	0,07-0,10 л/га	Клоп шкідлива черепашка, п'явиці, попелиці, хлібні жуки	Обприскування у період вегетації	20	2
Ячмінь	0,07-0,10 л/га	П'явиці, попелиці	Обприскування у період вегетації	20	2
Картопля	0,07 л/га	Колорадський жук	Обприскування у період масового відродження личинок	20	2
Горох, в т. ч. зелений горошок	0,07-0,10 л/га	Попелиці, зернівка, плодожерки, трипси	Обприскування у період вегетації	30	2
Буряки цукрові	0,15 л/га	Довгоносики, блішки	Обприскування сходів	20	1
Ріпак	0,1 л/га	Хрестоцвітні блішки, ріпаковий квіткоїд, ріпаковий пильщик, капустина попелиця, капустина совка, капустяний та ріпаковий білани, капустина міль, капустяний листійд	Обприскування у період вегетації	30	2
Льон	0,10-0,15 л/га	Льонова блішка	Обприскування сходів	30	2
Капуста	0,10-0,15 л/га	Совки, білани, попелиці	Обприскування у період вегетації	20	1
Кавуни, дині	0,10-0,15 л/га	Попелиці, зернівка, плодожерки, трипси	Обприскування у період вегетації	30	1
Люцерна	0,10-0,15 л/га	Фітономус	Обприскування до фази бутонізації		1
Різотрав'я	0,10-0,15 л/га	Стадні та нестадні саранові	Обприскування у період вегетації	20	1
Виноградники	0,15 л/га	Гронова листовійка	Обприскування у період вегетації	20	2
Яблуня	0,2-0,3 л/га	Плодожерки, листовійки	Обприскування у період вегетації	20	2

Норма витрати робочої рідини: 200-1000 л/га

ПЕРЕВАГИ

- Найбільш економічний і технологічний у використанні піретроїдний препарат;
- Володіє нокдаун-ефектом при потраплянні на тіло комах, а також швидкою шлунковою дією;
- Безпечний для теплокровних організмів;
- Період захисної дії складає 7-10 діб;
- Помірно стійкий при високих температурах;
- Відсутній неприємний різкий запах

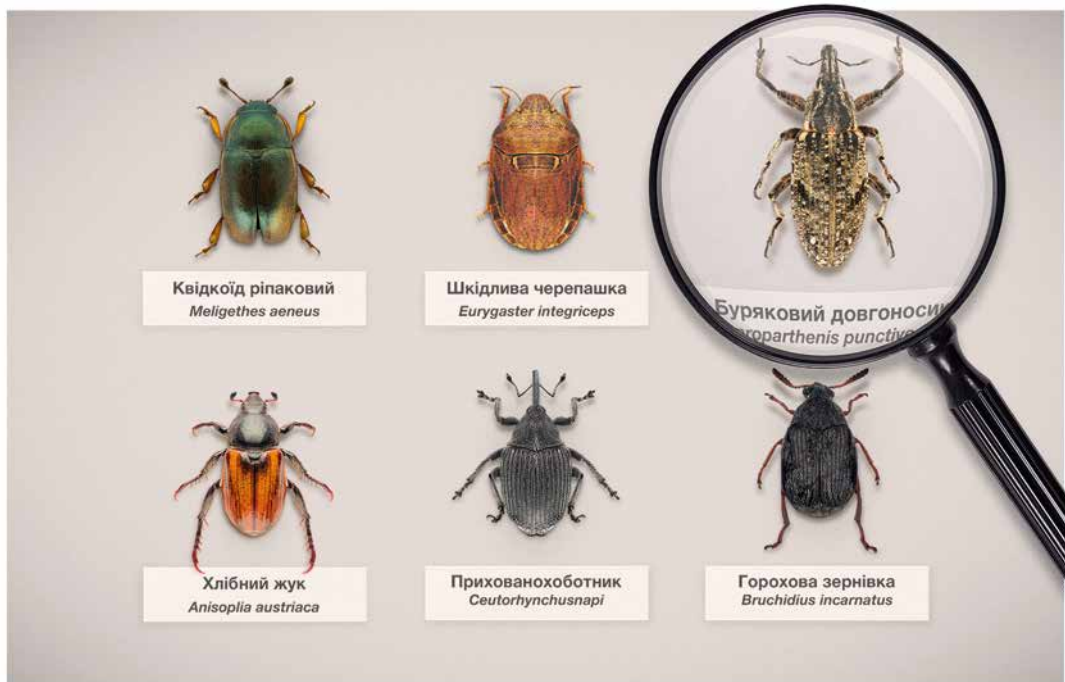
ІНСЕКТИЦИДИ

Фуфанон®

Знаний колекціонер шкідників

Високоєфективний інсектоакарицид з сильною контактною дією, а також з потужним фумігаційним ефектом.

Діюча речовина	малатіон – 570 г/л
Препаративна форма	концентрат емульсії
Норма використання	0,4 – 6,0 л/га
Хімічний клас	фосфорорганічні сполуки
Упаковка	каністра 5 л
Клас токсичності	3
Термін зберігання	2 роки



РЕГЛАМЕНТИ ЗАСТОСУВАННЯ

Культура	Норми витрати препарату	Спектр дії	Спосіб та строки застосування	Строки останньої обробки	Кратність обробок
Пшениця озима	1,2 л/га	Клоп шкідлива черепашка, хлібні жуки, попелиці	Обприскування у період вегетації	20	1
Горох	0,5–1,2 л/га	Горохова плодожерка, попелиці		20	1
Ріпак ярий	0,6–0,8 л/га	Ріпаківий квіткоїд, пильщик, білан, совки, листоїд, хрестоцвіті клопи		20	1
Капуста	1,2 л/га	Капустяна попелиця, білан, совки		20	2
Буряки цукрові	1,0–2,5 л/га	Попелиця листкова, блішки, муха і міль мінуючі, довгоносики		20	2
Яблуна	2 л/га	Плодожерки, листовійки, листоїдна гусінь, кліщі, попелиці, щитівки		20	2
Слива	2 л/га	Плодожерка, попелиці, кліщі		20	2
Хміль	3,0–6,0 л/га	Попелиці, павутинні кліщі, пильщики		20	2
Кавуни, дині	0,4 л/га	Динна муха		20	2
Мак олійний	0,6–1,4 л/га	Прихованохоботники, попелиці, листовійки, лучний метелик		20	2
Печериці	0,5 мл/м ²	Грибна муха, комарик	Обприскування стін, стелі у камерах вирощування	20	2
Незавантажені складські приміщення	0,8 мл/м ²	Шкідники запасів	Фумігація		1
Борошно, крупа у мішках	0,6 мл/м ²				1
Виноградники	1 л/га	Кліщі, листовійки, червиці	Обприскування у період вегетації	20	2
Соняшник	0,6–0,8	Клопи, попелиці	Обприскування у період вегетації	20	2

Норма витрати робочої рідини: 200-1000 л/га

РЕКОМЕНДАЦІЇ

- сумісний з більшістю пестицидів окрім таких, які мають кислотну реакцію водного середовища;
- не рекомендується використовувати під час цвітіння культур;
- для попередження резистентності препарат необхідно періодично чергувати з інсектицидами інших хімічних груп

ПЕРЕВАГИ

- препарат володіє швидкою «нокаутуючою» дією на комах;
- високоєфективно діє на популяції шкідників, стійких до піретроїдних препаратів;
- широкий спектр дії;
- діюча речовина після обприскування протягом декількох днів розкладається на безпечні хімічні сполуки. Завдяки цьому препарат не має обмежень у використанні на лікарських та технічних культурах, овочах, баштанних, тепличних та печеричних ягідниках;
- незамінний у вирішенні проблем з багатодними шкідниками (саранові, совки, мідляки, та ін.);
- не накопичується у продукції;
- відповідає вимогам ЄС щодо безпеки праці та навколишнього середовища;
- період напіврозпаду діючої речовини складає 5-6 діб

- 60 Емінент
- 62 Імпакт® К
- 64 Імпакт® Т
- 66 Імпакт® 500

fmc.com.ua



Імпакт® К

Позбавляється від
хвороб, як від бруду

ФУНГІЦИДИ

Емінент

Стандарт захисту цукрових буряків проти церкоспорозу та борошнистої роси.

Нова сучасна формуляція продукту:

Менший розмір емульсійних частинок (в 1000 разів) в порівнянні зі звичайними формуляціями, що зумовлює краще покриття поверхні рослин і таким чином дозволяє краще захистити культуру від хвороб

Діюча речовина	тетраконазол – 125 г/л
Хімічний клас	триазоли
Препаративна форма	водно-масляна емульсія
Розподіл у рослині	системний
Упаковка	пластикові каністри – 5 л
Термін зберігання	3 роки



РЕГЛАМЕНТИ ЗАСТОСУВАННЯ

Культура	Норми витрати препарату	Спектр дії	Спосіб та строки застосування	Кратність обробок
Буряки цукрові	0,6-0,8 л/га	Церкоспороз, пероноспороз, борошниста роса	Обприскування у період вегетації	1-2 за сезон

Норма витрати робочої рідини: 200-300 л/га

РЕКОМЕНДАЦІЇ

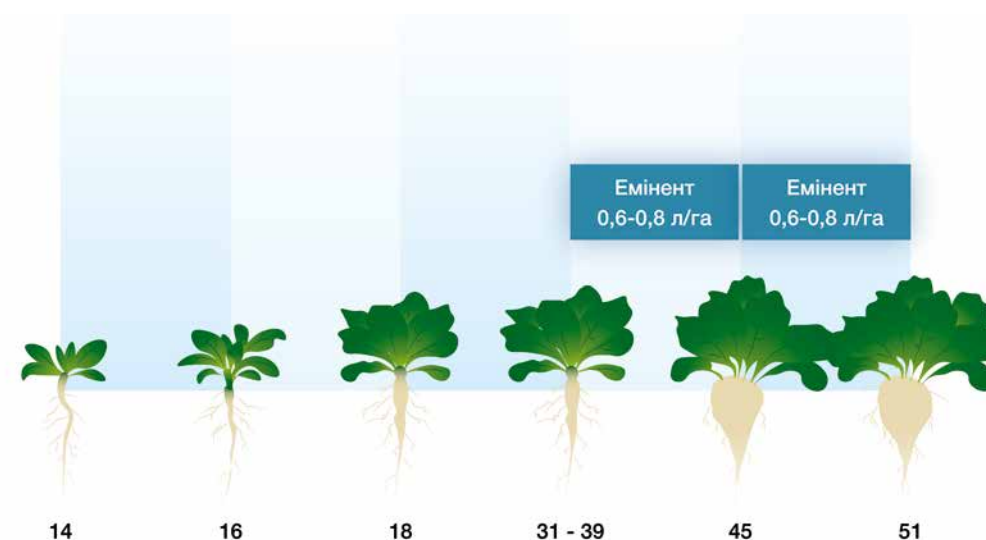
- Обприскування посівів варто проводити у безвітряну погоду, забезпечуючи рівномірне покриття листової поверхні бур'янів;
- Першу обробку потрібно проводити профілактично, або за перших ознак хвороб. Зазвичай цей період збігається з фазою культури ВВСН 38-39, коли культура покриває близько 80 % поля;
- Інтервал між обробками повинен складати не більше 20 днів з послідовними обприскуваннями до збирання коренеплідів (ВВСН 49);
- Обробки необхідно проводити при температурі від +10°C до +25°C;
- Не варто проводити обприскування при наявності на листках роси для запобігання стікання препарату з їх поверхні;

ПЕРЕВАГИ

- д.р. Тетраконазол, завдяки високій системності, швидко проникає через кутикулу (восковий шар) рослини, рівномірно розподіляється всередині неї та рухається до точок росту;
- Забезпечує відмінний захист культури від хвороб, навіть при високому накопиченні їх збудників;
- Тривала захисна та лікувальна дія;
- Добра сумісність з більшістю пестицидів, мікродобрив та стимуляторів росту (перед використанням рекомендуємо провести тест на сумісність препаратів);
- Сприятливий екоотоксикологічний профіль – IV клас небезпечності;
- Опали, що випали через 2 год після обприскування, не знижують ефективність дії препарату;

МЕХАНІЗМ ДІЇ

- Тетраконазол швидко абсорбується через епідерміс листка та негайно діє на патогени шляхом блокування біосинтезу ергостеролу



ФУНГІЦИДИ

Імпакт® К

Позбавляється від хвороб, як від бруду

Найбільш системний фунгіцид із швидким поглинанням усіма частинами рослини.

Діюча речовина	флутриафол – 117,5 г/л, карбендазим – 250 г/л
Препаративна форма	концентрат суспензії
Норма використання	0,6 - 1,0 л/га
Упаковка	каністра 5 л
Клас токсичності	2
Термін зберігання	2 роки



РЕГЛАМЕНТИ ЗАСТОСУВАННЯ

Культура	Норми витрати препарату	Спектр дії	Спосіб та строки застосування	Кратність обробок
Пшениця озима	0,6–0,8 л/га	Борошниста роса, іржа, септоріоз, піренофороз, фузаріозна та церкоспорельозна прикореневі гнилі	Обприскування у період вегетації	1-2 за сезон
Соняшник	0,8–1,0 л/га	Фомоз, фомопсис, септоріоз, альтернاریоз, склеротиніоз, іржа		
Цукрові буряки	0,6–0,8 л/га	Церкоспороз, альтернاریоз, борошниста роса		
Горох	0,6–0,8 л/га	Антракноз, склеротиніоз, борошниста роса, фузаріозна прикоренева гниль		
Соя	0,8 л/га	Іржа, антракноз, септоріоз, борошниста роса, фузаріоз		
Рис	0,8–1,0 л/га	Пірикуляріоз	Осіньне внесення по вегетації	
Ріпак	0,8 - 1,0 л/га	Склеротиніоз (біла гниль), альтернاریоз, пероноспороз (несправжня борошниста роса), Фомоз, церкоспороз, борошниста роса, мікосфереллез		

Норма витрати робочої рідини: 200-300 л/га

РЕКОМЕНДАЦІЇ

- завдяки миттєвому проникненню у рослину препарат є унікальним щодо лікувальних властивостей та стоп-ефекту;
 - стійкий до змивання дощем, сонячної радіації, високих та низьких температур;
 - тривалість дії препарату 14 - 21 день;
 - висока ефективність препарату відмічена у лікуванні та профілактиці листково-стеблових хвороб та прикореневих гнилей в період вегетації рослини;
 - Імпакт® К стимулює протікання біохімічних процесів у рослині, сприяє збільшенню кількості хлорофілу в листках, прискоренню фотосинтезу та покращенню коефіцієнта використання поживних речовин рослинами;
 - сприяє активному росту вторинної кореневої системи озимих зернових при ранньовесняному застосуванні;
 - незамінний у технології захисту соняшнику від склеротиніозу (біла гниль) стебла і кошика;
 - можна використовувати при низьких температурах на рівні біологічного нуля (+5..10°C);
 - сумісний з гербіцидами, інсектицидами та добривами, які не мають лужної реакції
- є токсичним для бджіл при прямому його контакті з ними. Заборонено застосовувати продукт під час цвітіння культури, або бур'янів, якщо поблизу є бджоли, які активно харчуються.



ФУНГІЦИДИ

Імпакт® Т

Відмінний контроль фомозу ріпака та фузаріоза колоса зернових

Поєднання двох діючих речовин із групи триазолів, які мають різні системні властивості та спектри дії. Відмінне рішення для захисту посівів ріпаку від фомозу та інших хвороб. Неперевершений контроль фузаріоза колоса у зернових культурах.

Діюча речовина	флутріяфол - 75 г/л, тебуконазол - 225 г/л
Препаративна форма	концентрат суспензії
Норма використання	0,6 - 1,0 л/га
Упаковка	каністра 5 л
Клас токсичності	2
Термін зберігання	3 роки



РЕГЛАМЕНТИ ЗАСТОСУВАННЯ

Культура	Норми витрати препарату, л/га	Спектр дії	Спосіб та строки застосування	Кратність обробок
Пшениця озима	0,6–1,0 л/га	Борошниста роса, іржа, септоріоз, піренофороз, фузаріоз, альтернаріоз колоса	Обприскування у період вегетації	1-2 за сезон
Ріпак (авіаобробка включно)	0,6–1,0 л/га	Фомоз, альтернаріоз, склеротиніоз, циліндрспоріоз		
Соя	1,0 л/га	Аскохітоз, фузаріоз		
Сорго	1,0 л/га	Гельмінтоспоріоз		

Норма витрати робочої рідини: 200-300 л/га

РЕКОМЕНДАЦІЇ

- строк осіннього застосування — 4–6 листків у ріпаку, навесні - при температурі від +10°C;
- можна використовувати у бакових сумішах з іншими пестицидами та листовими добривами;
- найкращий рівень захисту від фузаріозу колосу — при обприскуванні на початку цвітіння озимої пшениці (3-5% рослин);
- при обробці авіаметодом та ультрамалооб'ємному обприскуванні - обов'язкове застосування разом з ПАР Експедитор або ПАР Тренд® 90- 0,5 л/50 л води

ПЕРЕВАГИ

- флутріяфол має найвищу швидкість проникнення у клітини тканин серед триазольної групи препаратів, цим самим покращується коефіцієнт засвоєння тебуконазолу з препарату;
- синергізм двох діючих речовин проявляється у посиленій дії на септоріоз та фузаріоз колосу;
- при використанні восени на ріпаку повністю викоринює існуючі хвороби в тому числі попереджає ураження фомозом кореневої шийки, запобігає повторному інфікуванню та частково стримує вертикальний ріст рослин ріпаку, а обробіток у другій половині вегетації (весняно-літній період) поряд з високим рівнем контролю хвороб збільшує гілкування рослин та подовжує період цвітіння;
- найкраща біологічна ефективність препарату відмічається під час обприскування рослин у період їх активного росту за перших ознак прояву хвороб;
- поряд з відмінною лікувальною та профілактичною дією Імпакт® Т уповільнює процеси старіння клітин та сприяє утворенню міцного імунітету рослин;
- період захисту 14 - 21 день;



ФУНГІЦИДИ

Імпакт® 500

Мінімальні норми - максимальна потужність

Системний фунгіцид широкого спектру дії на озимій пшениці, ячмені та цукрових буряках

Діюча речовина	флутріяфол – 500 г/л
Препаративна форма	концентрат суспензії
Норма використання	0,125-0,25 л/га
Упаковка	каністра 1 л
Клас токсичності	3
Термін зберігання	2 роки



РЕГЛАМЕНТИ ЗАСТОСУВАННЯ

Культура	Норми витрати препарату	Спектр дії	Спосіб та строки застосування	Кратність обробок
Пшениця озима та яра	0,25 л/га	Борошниста роса, іржа, септоріоз, прикореневі гнилі	Обприскування у період вегетації	1-2 за сезон
Ячмінь ярий та озимий	0,25 л/га	Борошниста роса, септоріоз, прикореневі гнилі		
Жито	0,25 л/га	Борошниста роса, іржасті хвороби, прикореневі гнилі		
Цукрові буряки	0,125 л/га	Борошниста роса, церкоспороз		

Норма витрати робочої рідини: 200-300 л/га

РЕКОМЕНДАЦІЇ

- найбільш системний фунгіцид із групи триазолів;
- добре поглинається рослиною і дуже швидко переміщується всередині рослини;
- при використанні Імпакт® 500 спостерігається «Зелений ефект», який полягає у продовженні процесу фотосинтезу та уповільненні процесів старіння;
- володіє пролонгованою профілактичною, а також лікувальною дією;
- завдяки високій інтенсивності поглинання препарату рослинами, Імпакт® 500 вже через 6 годин після обробки починає захищати, що дуже важливо в умовах стрімкого розвитку патогенів;
- тривалість захистної дії — 14-21 день;
- в ґрунті зберігає здатність стримувати розмноження патогенної мікрофлори;
- стійкий до змивання опадами;
- діє за низьких температур (від +7°C);
- може використовуватись з іншими засобами захисту та мікродобривами

ПЕРЕВАГИ:

- Імпакт® 500 має яскраво виражений механізм системної дії;
- завдяки високій інтенсивності поглинання препарату рослинами, Імпакт® 500 вже через 6 годин після обробки починає працювати проти патогенів, що дуже важливо в умовах стрімкого розвитку хвороб;
- не змивається дощем вже за годину після обприскування, коли препарат повністю висохнув на робочій поверхні



- 70 Кодасайд
- 72 Ол Кліар™ Екстра
- 74 ПАР Тренд® 90



ДОПОМІЖНІ РЕЧОВИНИ

Кодасайд

Кожна крапля на обліку

Багатофункціональний ад'ювант природного походження на основі рослинної олії для підвищення ефективності використання засобів захисту рослин

Діюча речовина	містить натуральну рослинну олію (95%) та низку емульгаторів
Препаративна форма	масляна емульсія
Норма використання	1,5 – 2,5 л/га
Упаковка	каністра 1 л
Клас токсичності	4
Термін зберігання	3 роки



РЕГЛАМЕНТИ ЗАСТОСУВАННЯ

Норми витрати препарату	Норми витрати робочого розчину	Спектр дії	Спосіб та строки застосування
1,5-2,5 л/га	відповідно до препаратів-партнерів	Інсектициди та гербіциди виробництва FMC на польових та овочевих культурах	відповідно до препарату з яким застосовується

Норма витрати робочої рідини: 200-600 л/га

РЕКОМЕНДАЦІЇ

- ад'ювант Кодасайд рекомендується застосовувати для підвищення ефективності використання гербіцидів, фунгіцидів та інсектицидів, зокрема Ексірель® і Верімарк® компанії FMC;
- дія ад'юванту Кодасайд базується на технології емульсії рослинної олії. При змішуванні Кодасайд з засобом захисту рослин, емульгатори, що входять до складу Кодасайд, «замикають» молекули хімічного препарату і утворюють навколо них капсули. Коли ця попередня суміш потрапляє до баку обприскувача з водою, утворюється «контрольована емульсія».
- Саме це явище капсуляції забезпечує унікальну ефективність Кодасайд як «транспортвальника» засобу захисту рослин на культуру.

Спосіб приготування робочого розчину

1. Ад'ювант Кодасайд завжди потрібно попередньо змішувати з засобом захисту рослин перед тим, як додавати до баку обприскувача з водою;
2. Заповнити одну третину баку обприскувача водою і додати емульсію, що утворилася в результаті змішування Кодасайд з засобом захисту рослин;
3. До кінця заповнити бак обприскувача водою при постійному перемішуванні

Кодасайд може бути використаний у будь-яких типах обприскувачів з мішалкою, наприклад, CDA, ULV, Conventional Hydraulic та Motorised Knapsacks.

ПЕРЕВАГИ

- покращує прилипання, поширення та поглинання культурою робочого розчину за рахунок утворення «контрольованої емульсії»;
- отримайте більше днів та годин для проведення обприскування – за рахунок зменшення ризику знесення та стійкості до опадів;
- дозволяє підсилити дію пестицидів та оптимізувати норму вливу робочого розчину;
- зменшує знесення крапель робочого розчину;
- покращує стійкість до змивання опадами;
- зменшує випаровування;
- збільшує кількість часу (днів та годин), які підходять для обприскування;
- зменшує застосування хімічних речовин та знижує забруднення довкілля



ДОПОМІЖНІ РЕЧОВИНИ

Ол Кліар™ Екстра

Чистий обприскувач - нешкоджені культури

Високотехнологічний засіб для комплексного очищення обприскувачів

Діюча речовина	суміш сурфактантів та інших допоміжних речовин
Препаративна форма	масляна емульсія
Норма використання	0,5% (0,5 л/100 л розчину)
Упаковка	каністра 5 л
Клас токсичності	-
Термін зберігання	2 роки



ПЕРЕВАГИ

- нейтралізує, зв'язує та очищує залишки сульфонілсечовин та інших небезпечних гербіцидів;
- розчиняє, зв'язує та очищує відкладення та маслянистий наліт, що утворюється в баку обприскувача, шлангах, фільтрах та форсунках;
- забезпечує повноцінне очищення обприскувача при переході з однієї культури на іншу, та для міжсезонної консервації
- Відмінна ефективність Ол Кліар™ Екстра перевірена і доведена на великій кількості старих і нових пестицидів. Продукт широко використовується в країнах Західної Європи
- Ол Кліар™ Екстра рекомендовано для:
- якісної комплексної очистки обприскувача при переході з однієї культури на іншу, особливо потенційно чутливі (цукровий буряк, ріпак, овочеві культури);
- обприскувачів, в яких є видимий наліт, осад, тощо;
- обприскувачів, в яких робочий розчин з тих чи інших причин залишався впродовж певного часу;
- обприскувачів, в яких застосовувались багатокомпонентні бакові суміші та препарати на олійній (масляній) основі;
- для періодичної очистки (профілактики);
- для повної очистки (консервації) обприскувачів наприкінці сезону
- Ол Кліар™ Екстра не має прямого впливу на культуру, не пошкоджує ані фарбу, ані лакове покриття, може застосовуватись для зовнішньої очистки обприскувача, не пошкоджує вразливі місця обприскувача: бак, фільтри, шланги, форсунки.
- Ол Кліар™ Екстра – єдиний омивач на ринку, який очищає речовини на олійній основі, жири, масла та інші липкі залишки.

ПРОЦЕДУРА ОЧИЩЕННЯ БАКУ З ALL CLEAR™ EXTRA

- 1) Спорожнити бак обприскувача відразу після закінчення обприскування
- 2) Змити чистою водою будь-яке забруднення на зовнішній стороні розпилювального обладнання
- 3) Промити чистою водою резервуар та шланги обприскувача зсередини щонайменше однією десятою частиною обсягу баку обприскувача. Бачок для приготування маточного розчину промити повністю. Розчин випрацювати через форсунки
- 4) Процедура відрізняється в залежності від

технічних можливостей обприскувача

4.1) Для обприскувачів без внутрішньої системи промивання баку обприскувача:
Наполовину заповнити бак (резервуар) чистою водою та додати ALL CLEAR™ EXTRA (через горловину або змішувач) згідно норм використання (на об'єм баку обприскувача, 0,5% концентрація). Перемішати, долити води та переконавшись, що бак повністю заповнено. Перемішувати 15 хвилин.

4.2) Для обприскувачів з обладнаною внутрішньою системою промивання баку обприскувача:
Заповнити бак (резервуар) водою на мінімум 1/10 об'єму та додати ALL CLEAR™ EXTRA згідно норм використання (0,5% концентрація). (Може знадобитись більший об'єм розчину, якщо обприскувач має широкий захват та розгалужену систему трубопроводів (шлангів). Для 24м захвату використовувати не менше 120 л води для очистки та 0,5% концентрацію очищувача). Перемішати і промити бак та розподільну систему (шланги) очищувальним розчином протягом 15 хв. Повторити процедуру.

5) Перед злиттям розчину з баку та системи - сітку залівної горловини, насадки (форсунки) і фільтри слід зняти та окремо занурити в ємність, що містить розчин приготовлений з розрахунку 50 мл ALL CLEAR™ EXTRA на 10 літрів води (0,5% концентрація). Встановити сітку горловини, форсунки та фільтри назад після завершення повної процедури очищення.

6) Злити (після зняття фільтрів та форсунок) повністю розчин (через розподільні системи для внесення) в спеціальні ємності або на ділянки поля, що оброблялись робочим розчином використовуваних гербіцидів. Уникати потрапляння до водойм.

7) Промити зсередини чистою водою бак та шланги обприскувача у кількості що відповідає щонайменше одній десятій обсягу баку. Злити повністю невикористаний розчин в спеціальні ємності або на оброблені ділянки поля (уникати потрапляння до води водойм).

8) Встановити назад фільтри та форсунки (можливо встановити перед п.7.)

ДОПОМІЖНІ РЕЧОВИНИ

ПАР Тренд® 90

Тренд може бути тільки один

Поверхнево-активна речовина

ПАР Тренд® 90 створює кращі умови для застосування гербіцидів та підсилює їх ефективність

Діюча речовина	90% етоксилату ізодецилового спирту (альфаізодециломегагідроксіполі (оксіетилен))
Норма використання	0,125-0,15% концентрації (0,25-0,3 л/га)
Спектр дії	сульфонілсечовинні гербіциди
Упаковка	каністра 5 л
Клас токсичності	3
Термін зберігання	2 роки



РЕКОМЕНДАЦІЇ

- ПАР Тренд® 90 зменшує поверхневий натяг крапель, спричиняє збільшення кута контакту із поверхнею листка, що призводить до збільшення поверхні покриття листка і зумовлює зростання площі поглинання (абсорбції).
- Використання ПАР Тренд® 90 сприяє проникненню через кутикулу та значно прискорює поступання сульфонілсечовинних гербіцидів в листки бур'янів, а також посилює фітотоксичність препаратів.
- Гербіциди Карібу®, Карібу® Дуо Актив, Сальса®, Експрес®, Експрес® Голд, Нікіт® обов'язково треба використовувати з ПАР Тренд® 90. Використання ПАР Тренд® 90 з зерновими гербіцидами підвищить ефективність їхньої дії.
- Бак наполовину наповнюють водою і при працюючій мішалці додають пестициди. Потім мішалку зупиняють і додають ПАР Тренд® 90, після чого доливають в бак води до необхідного об'єму і знову включають мішалку.

ПЕРЕВАГИ

- спалахобезпечний;
- не корозійний;
- не летючий;
- безпечний для навколишнього середовища

УВАГА!

Застосовуйте цей препарат тільки в баковій суміші з гербіцидами. Перед застосуванням прочитайте тарну етикетку та пакувальний лист відповідного гербіциду, уважно виконуйте інструкції щодо застосування.



- 78 **Вінцит® Форте**
- 80 **Вінцит® 050**
- 82 **Пікус®**
- 84 **Семафор®**



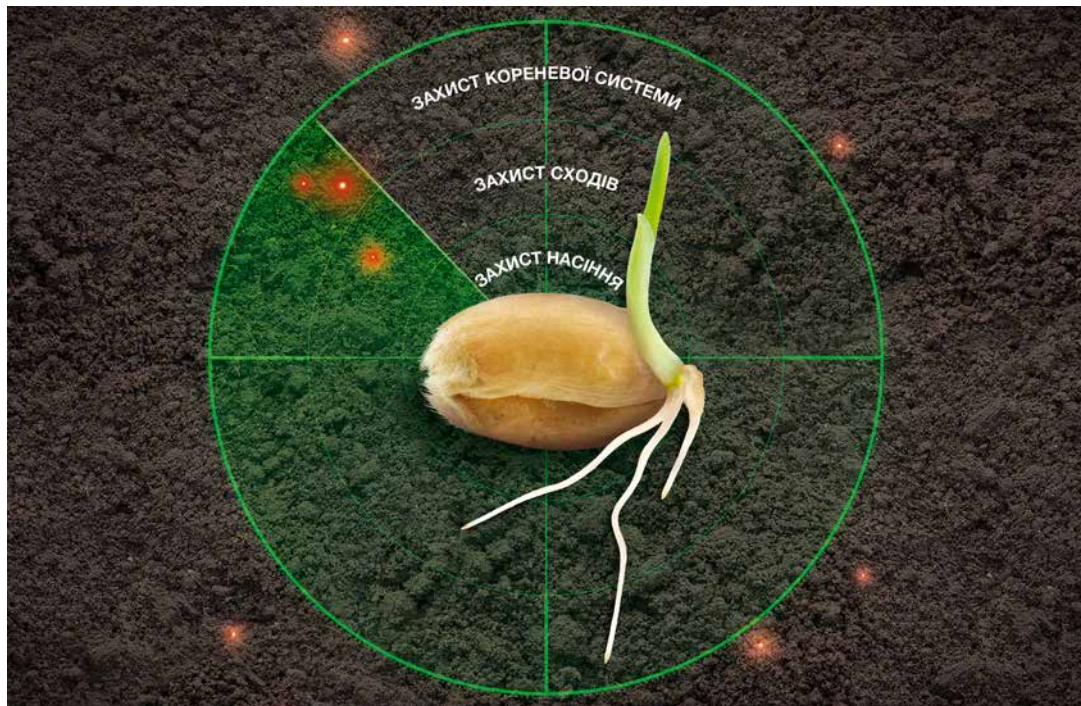
ПРОТРУЙНИКИ

Вінцит® Форте

Потрійний захист і контроль

Фунгіцидний протруйник для надійного захисту насіння і сходів від широкого спектру хвороб.

Діюча речовина	флутриафол – 37,5 г/л, тіабендазол – 25 г/л, імазаліл – 15 г/л
Препаративна форма	концентрат суспензії
Норма використання	1,0 – 1,25 л/т
Упаковка	каністра 5 л
Клас токсичності	3
Термін зберігання	2 роки



РЕГЛАМЕНТИ ЗАСТОСУВАННЯ

Культура	Норми витрати препарату	Спектр дії	Спосіб та строки застосування	Кратність обробок
Пшениця	1,0-1,2 л/т	Фузаріозні, гельмінтоспоріозні, пітєві кореневі гнилі, снігова пліснява, сажкові, борошниста роса, пліснявіння насіння	Протруєння насіння	1
Ячмінь	1,25 л/т			
Соя	1,0-1,25 л/т	Фузаріоз, пероноспороз, септоріоз, аскохітоз, фомоз, церкоспороз, склеротиніоз, альтернاریоз, антракноз		
Горох	1,0-1,25 л/т			
Жито	1,0 л/т	Фузаріозні, гельмінтоспоріозні, пітєві кореневі гнилі, снігова пліснява, сажкові, борошниста роса, пліснявіння насіння, офіобольоз		

Норма витрати робочого розчину: 10 л/т насіння

РЕКОМЕНДАЦІЇ

- протруєння насіння слід проводити на механізованих машинах з автоматичною подачею зерна та розчину перед посівом;
- робочий розчин — 9 – 10 л/т;
- можливе сумісне використання разом з мікродобривами, інсектицидами та рістрегуляторами

ПЕРЕВАГИ

- всі три діючі речовини з різних хімічних груп, що значно розширює спектр викорінюваних патогенів (несправжні гриби включно) та запобігає виникненню резистентності хвороб;
- активні компоненти препарату досить швидко проникають всередину насіння, а далі у проростки та кореневу систему рослини за рахунок високої системності;
- хімічна стабільність препарату створює надійний і тривалий захист сходів (у межах 60 діб);
- препарат не викликає фітотоксичності навіть в екстремальних умовах;
- глибина загортання насіння та нестача вологи у ґрунті не впливають на біологічну активність препарату;
- прискорює кущення у злаків та сприяє розвитку міцної кореневої системи



КОНКУРЕНТ

ВІНЦИТ® ФОРТЕ

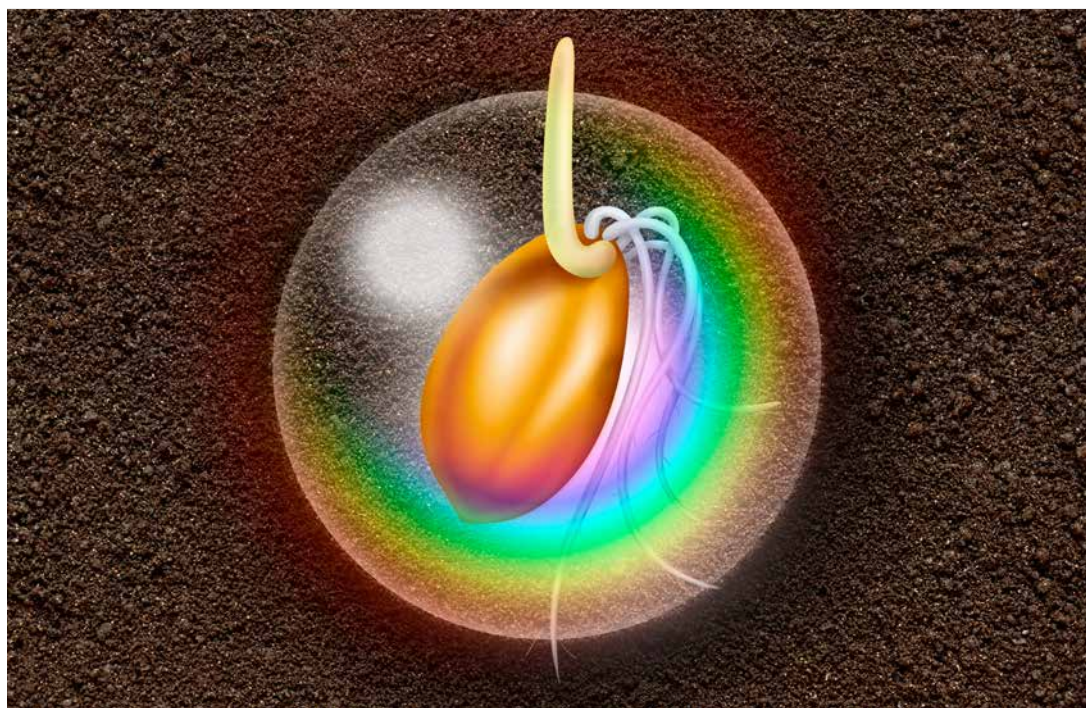
ПРОТРУЙНИКИ

Вінцит® 050

Синергізм двох діючих речовин!

Надійний фунгіцидний протруйник для обробки насіння широкого спектру культур на основі двох потужних діючих речовин.

Діюча речовина	флутриафол, 25 г/л + тіабендазол, 25 г/л
Препаративна форма	концентрат суспензії
Норма використання	1,5 – 2 л/т
Упаковка	каністра 10л
Клас токсичності	2
Термін зберігання	3 роки



РЕГЛАМЕНТИ ЗАСТОСУВАННЯ

Культура	Норми витрати препарату	Шкідливий об'єкт	Спосіб та строки застосування	Кратність обробок
Пшениця яра	1,5 л/т	Тверда сажка, кореневі гнилі	Протруєння насіння	1
Ячмінь ярий	1,5 л/т	Фузаріозна та гельмінтоспоріозна кореневі гнилі		
Пшениця, ячмінь, жито, овес	2,0 л/т	Сажкові хвороби, септоріоз, гельмінтоспоріоз снігова пліснява кореневі гнилі		
Овес	1,5-2,0 л/т	Сажкові хвороби, гельмінтоспоріозна та фузаріозна кореневі гнилі, пліснявіння насіння	Протруєння насіння суспензією препарату (6-8 л води на 1 т насіння)	
Льон	1,5-2,0 л/т	Антракноз, крапчастість сім'ядолей, фузаріозна коренева гниль	Протруєння насіння суспензією препарату (8 л води на 1 т насіння)	
Соняшник	2,0 л/т	Фомоз, переноспороз, сіра та біла гнилі, пліснявіння насіння		
Горох	2,0 л/т	Кореневі гнилі, сіра та біла гнилі, пліснявіння насіння		
Рис	2,0 л/т	Перікуляріоз, фузаріозна коренева гниль, пліснявіння насіння		

Норма витрати робочого розчину: 10 л/т насіння

РЕКОМЕНДАЦІЇ

- Робочий розчин — 9–10 л/т;
- Протруєння насіння можна проводити безпосередньо перед сівбою або ж завчасно;
- Протруєння насіння слід проводити на механізованих машинах з автоматичною подачею зерна та розчину перед посівом;
- Можливе сумісне використання разом з мікродобривами, інсектицидами та рістрегуляторами.
- вибірковість проникнення клітинних мембран патогену. Тіабендазол порушує процес поділу ядра клітин фітопатогенів, порушуючи їх репродуктивну функцію
- Високоєфективний проти найбільш важкоконтрольованих хвороб- фузаріозна і гельмінтоспоріозна кореневі гнилі, снігова пліснява, септоріоз.

ПЕРЕВАГИ

- Широкий спектр зареєстрованих культур.
- Синергізм двох взаємодоповнюючих діючих речовин з різними механізмами дії забезпечує надійний захист проти внутрішньої і поверхневої насінневої інфекції, ґрунтових патогенів, хвороб, що передаються аерогенним шляхом в початкові етапи вегетації. Флутриафол інгібує процес диметилування біосинтезу стеринів і порушує
- Швидка лікувальна і тривала пофілактична дія, завдяки високій швидкості проникнення діючих речовин і руху до нових органів.
- Завдяки ефективному прилипачу, препарат надійно утримується на поверхні насіння, і при роботі з ним, не осипається та не утворює пилу.

ПРОТРУЙНИКИ

Пікус®

Ваші сходи надійно захищені

Системний інсектицидний протруйник насіння та посадкового матеріалу, призначений для захисту рослин на початку вегетації від більшості шкідників

Діюча речовина	імідаклоприд – 600 г/л
Препаративна форма	текучий концентрат
Норма використання	0,3-9,0 л/т
Упаковка	каністра 5 л
Клас токсичності	2
Термін зберігання	2 роки



РЕГЛАМЕНТИ ЗАСТОСУВАННЯ

Культура	Норми витрати препарату	Спектр дії	Спосіб та строки застосування	Кратність обробок
Пшениця озима	0,5 -0,85 л/т	Попелиці, цикади, хлібна жужелиця	Обробка насіння перед висіванням	1
Ячмінь ярий	0,5 -0,85 л/т	Злакові мухи, попелиці, цикадки, хлібна жужелиця		
Соняшник	8,0-9,0 л/т	Дротяники, несправжні дротяники		
Кукурудза	5,0-8,0 л/т	Дротяники, несправжні дротяники		
Соя	0,3-0,5 л/т	Комплекс ґрунтових шкідників		
Сорго	5,0-8,0 л/т	Дротяники, несправжні дротяники, попелиці		

Норма витрати робочого розчину 5-12 л/т насіння

РЕКОМЕНДАЦІЇ

- для приготування робочого розчину потрібно розчинити препарат водою до однорідного стану;
- протруювання здійснюється у зволожений спосіб у машинах безперервної дії;
- в залежності від типу обладнання для протруєння використовують різні об'єми робочого розчину та оброблюваної культури. Важливо щоб препарат було рівномірно та якісно нанесено на підготовлене насіння;
- протруювання насіння можна проводити безпосередньо перед сівбою або завчасно;
- у випадках завчасних обробок, насіння слід зберігати, до моменту посіву, у прохолодному, сухому приміщенні

ПЕРЕВАГИ

- препарат проникає всередину насінини під час набухання та рухається у напрямку точки росту (акропетально);
- висока системність препарату забезпечує його швидке проникнення в органи рослин та довготривалий захист кореневої системи і проростків;
- ефективно захищає від комплексу ґрунтових шкідників (дротяники, турун, вовчок, крихітка та ін), а також шкідників сходів (мухи, попелиці, блішки, довгоносики та ін.);
- не проявляє фітотоксичності у рекомендованих нормах;
- сумісний з більшістю фунгіцидних протруйників;
- препаративна форма володіє відмінними фізико-хімічними властивостями, що дозволяє препарату добре утримуватися на обробленій поверхні тривалий час;
- до складу препаративної форми входить якісний барвник (відмінний візуальний ефект) та допоміжні речовини, які покращують якість нанесення та утримання препарату



ПРОТРУЙНИКИ

Семафор®

Червоне світло ґрунтоживучим шкідникам

Високоєфективний інсектицидний протруйник насіння, який забезпечує тривалий захист насіння цукрових буряків, кукурудзи та соняшнику від шкідників сходів

Діюча речовина	біфентрин – 200 г/л
Препаративна форма	текучий концентрат суспензії
Норма використання	2,0-2,5 л/т
Упаковка	каністра 5 л
Клас токсичності	3
Термін зберігання	2 роки



РЕГЛАМЕНТИ ЗАСТОСУВАННЯ

Культура	Норми витрати препарату	Спектр дії	Спосіб та строки застосування	Кратність обробок
Буряки цукрові	2,0-2,5 л/т	Шкідники сходів	Обробка насіння	1
Соняшник	2,0-2,5 л/т	Дротяники, несправжні дротяники	Протруювання насіння суспензією препарату (10 л розчину на 1 т насіння), перед висіванням	
Кукурудза	2,0-2,5 л/т	Дротяники, несправжні дротяники, шведська муха	Протруювання насіння суспензією препарату (10 л розчину на 1 т насіння), перед висіванням	

Норма витрати робочого розчину: 10 л/т насіння

РЕКОМЕНДАЦІЇ

- для досягнення найбільшого покриття насіння необхідно 0,2–0,25 л Семафор® розчинити в 0,75–0,8 л води і обробити 1 л цієї суміші 100 кг насіння;
- насіння не потрібно просушувати після обробки;
- для підсилення захисту надземної частини рослини ефективним є змішування Семафор® із високосистемним протравником Пікус®;
- не проявляє фітотоксичності в рекомендованих нормах

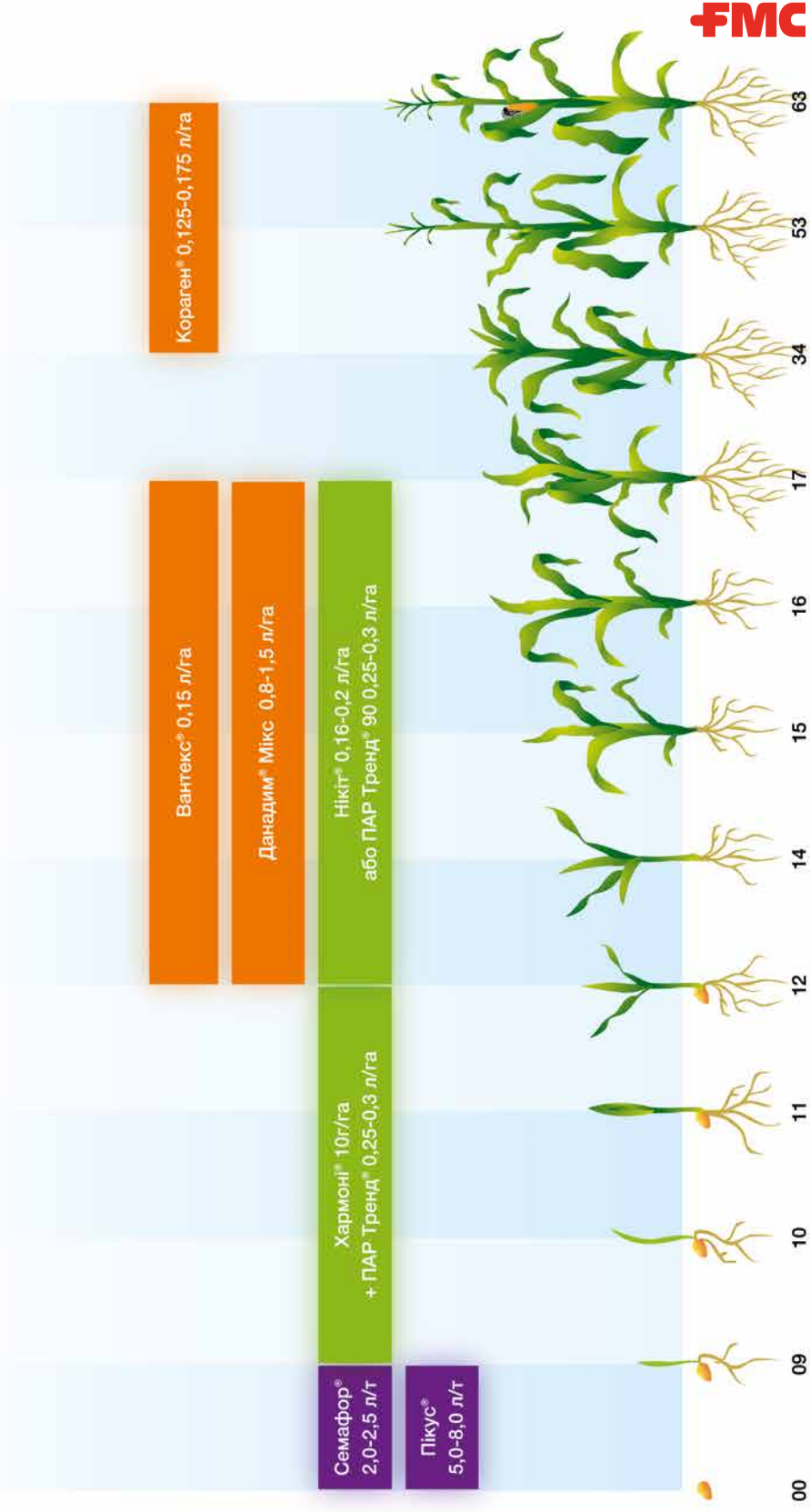
ПЕРЕВАГИ

- не системний препарат, тому захищає цілеспрямовано кореневу систему та підземну частину рослини;
- діюча речовина характеризується доброю хімічною стійкістю, тому препарат володіє тривалим захисним ефектом (до 30 діб);
- володіє не лише контактнo-кишковою дією, але й репелентним ефектом, що попереджає ушкодження проростків та кореневої системи;
- при попаданні в ґрунт відразу зв'язується, що запобігає вимиванню в ґрунтові води;
- сумісний з більшістю фунгіцидів та інсектицидів для обробки насіння;
- низька норма, простота використання обумовлюють високу технологічну безпеку препарату

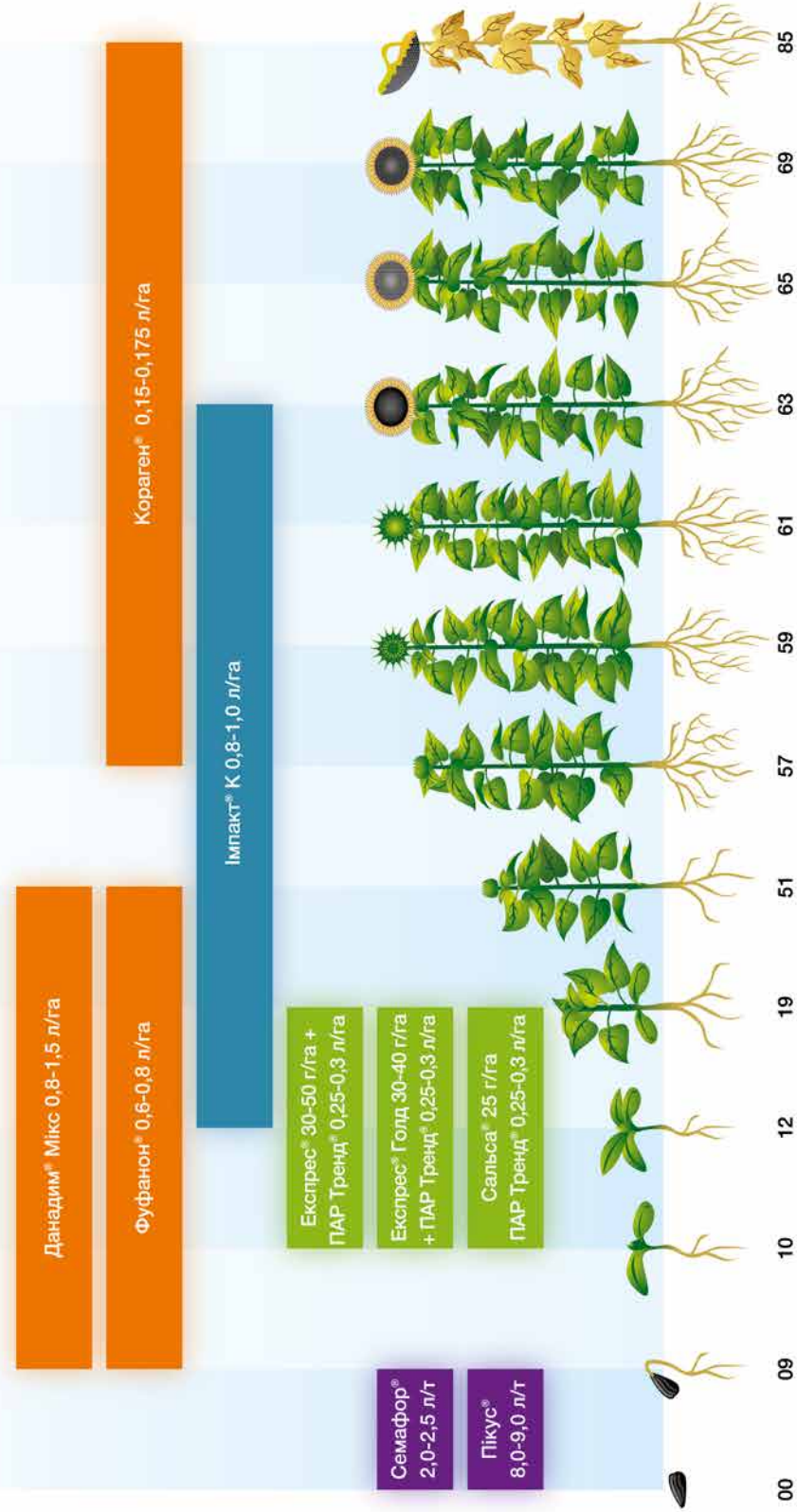




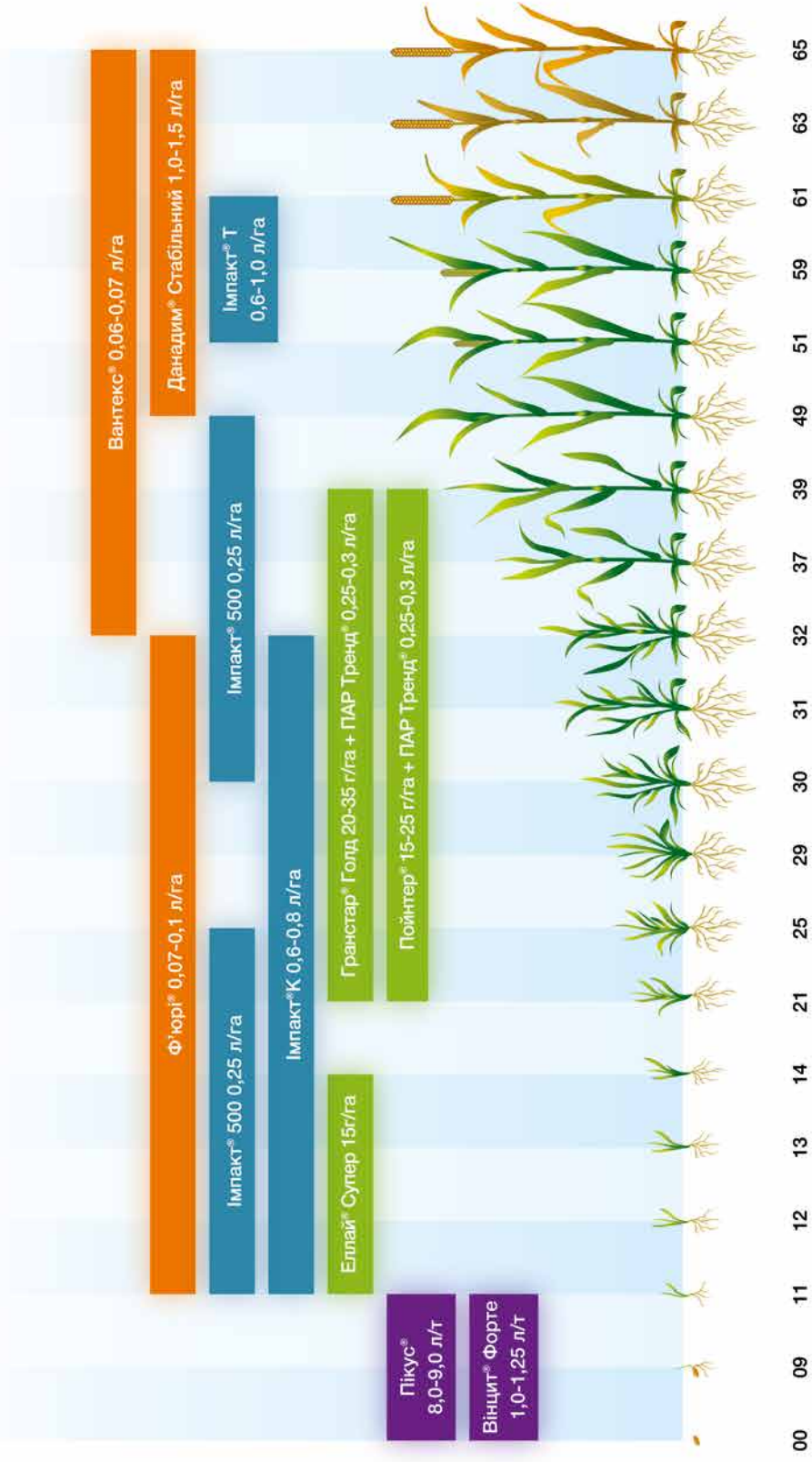
Технологія захисту кукурудзи



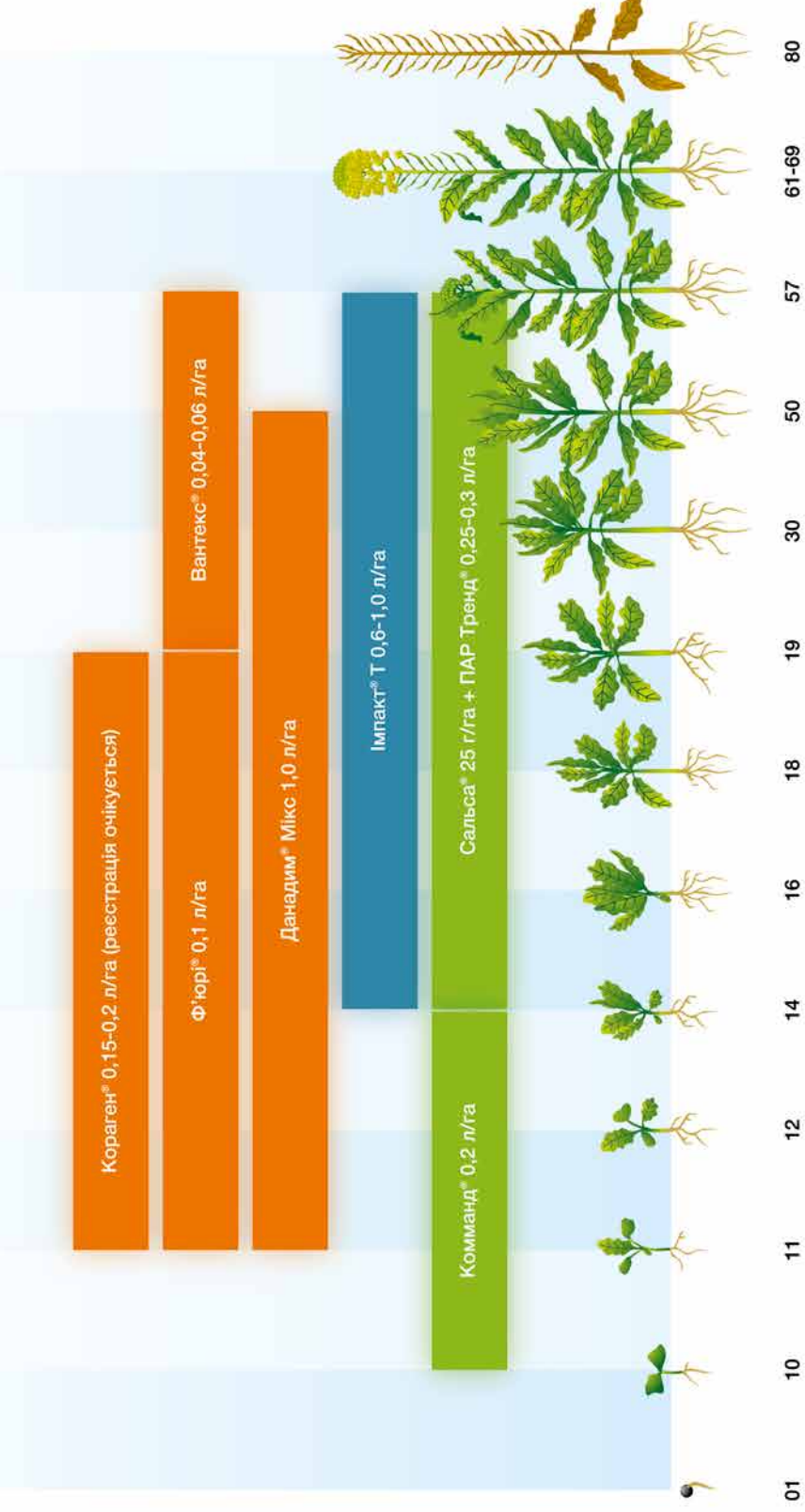
Технологія захисту соняшнику



Технологія захисту озимої пшениці

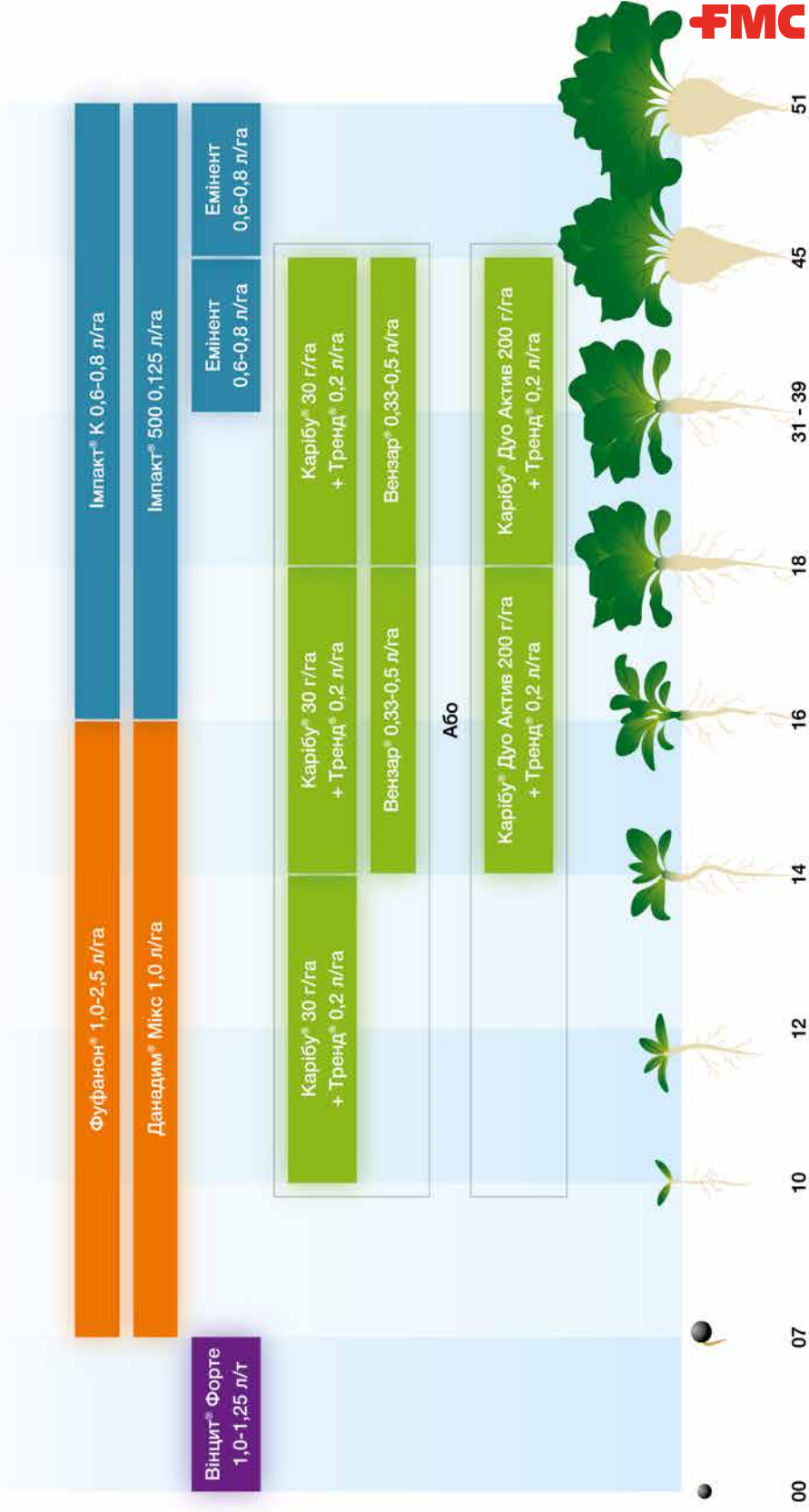


Технологія захисту озимого ріпаку

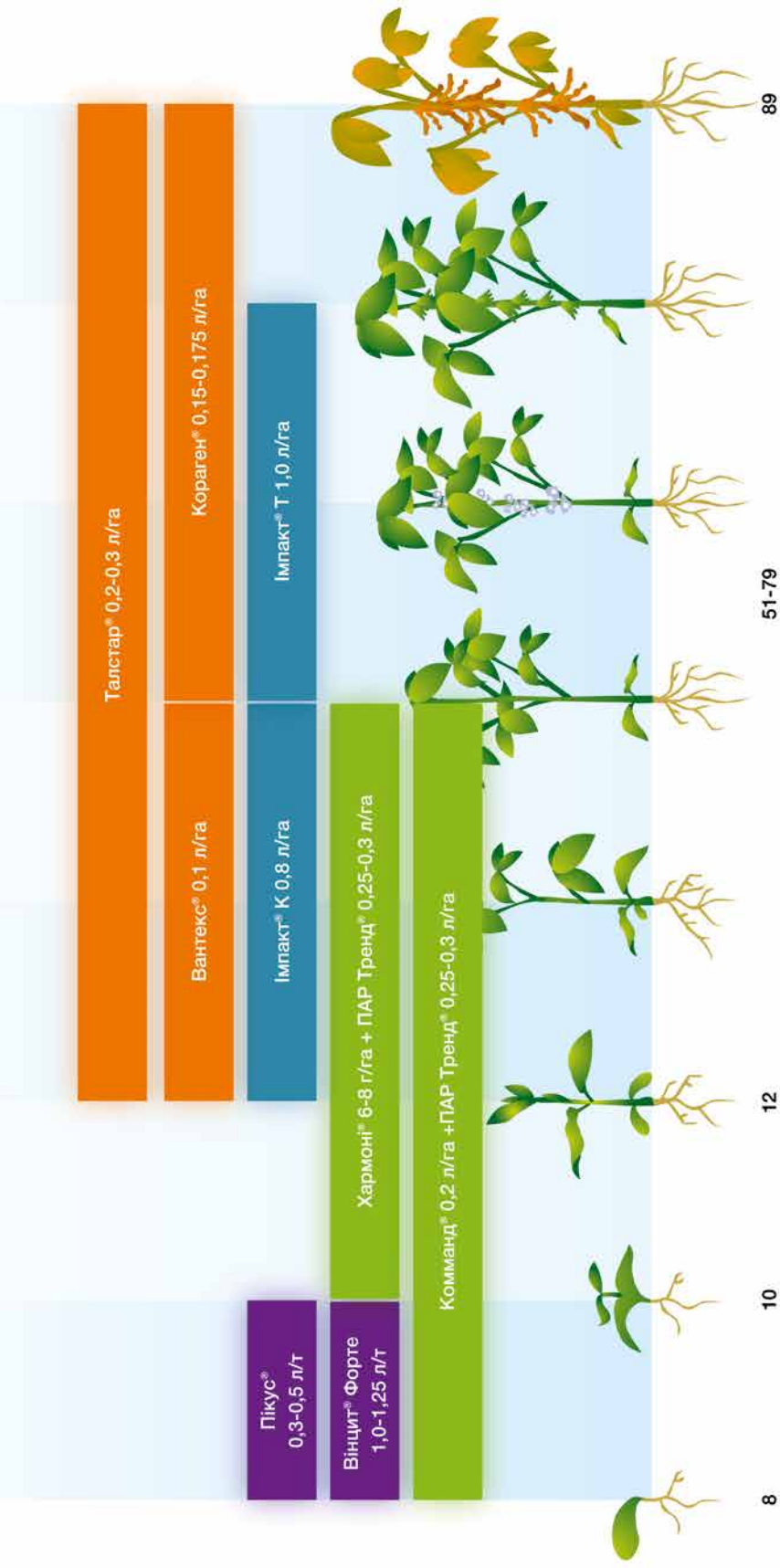




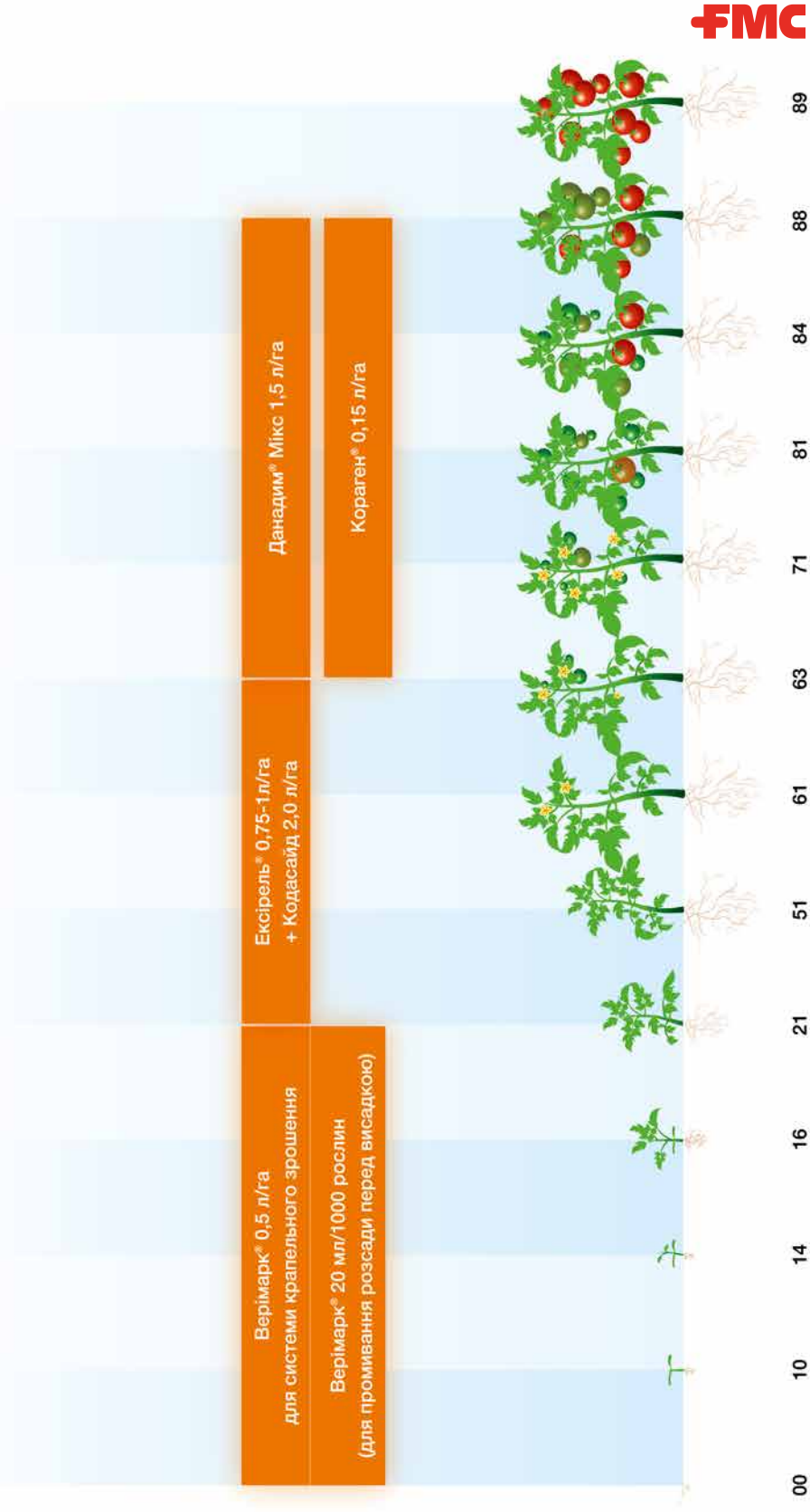
Технологія захисту буряку цукрового



Технологія захисту сої



Система захисту томатів

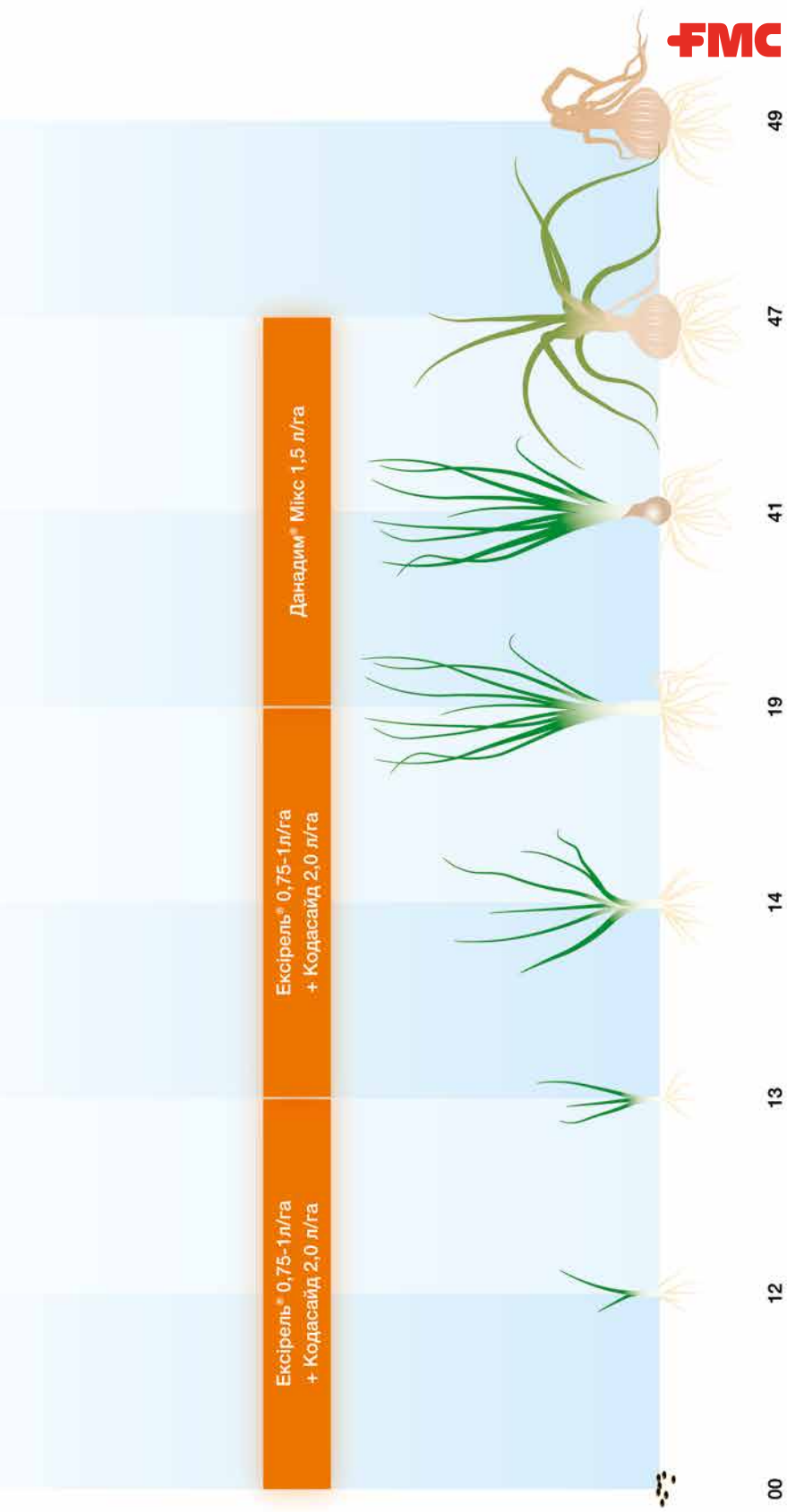


Система захисту капусти білоголової





Технологія захисту цибулі ріпчастої



Технологія захисту яблуні



Рекомендовані заходи безпеки при роботі з пестицидами

Під час виконання робіт по застосуванню пестицидів, слід суворо дотримуватись заходів особистої безпеки. Роботи необхідно проводити рано в ранці, або ввечері, коли температура повітря не перевищує 20 °С. З пестицидами I та II класів дозволяється працювати не більше 4 годин, а з пестицидами III і IV класів – 6 годин.

Під час роботи з пестицидами забороняється приймати їжу, пити та палити. По завершенню робіт з пестицидами необхідно зняти спецодяг та інші ЗІЗ, ретельно вимити з милом руки, інші відкриті ділянки тіла. Обмеження споживання їжі, паління під час виконання робіт та заміна спецодягу після виконання робіт з пестицидами є обов'язковим, оскільки на поверхні спецодягу, рукавицях можуть знаходитись залишки пестицидів, які з продуктами, або при палінні можуть потрапити в організм людини та призвести до виникнення отруєнь або інших негативних наслідків. Після роботи з пестицидами обов'язково потрібно прийняти душ.

При недотриманні вищезазначених обмежувальних заходів можуть з'явитися ознаки отруєння: головокружіння, кашель, задишка, блювота, біль в животі та інші симптоми. При наявності перших ознак отруєння пестицидами необхідно негайно припинити роботу і звернутись в найближчу лікувальну установу для отримання медичної допомоги, або викликати швидку медичну допомогу.

До приїзду швидкої допомоги потерпілого потрібно вивести з зони, яка оброблялась пестицидами, зняти засоби індивідуального захисту, звільнити від здавлюючого одягу.

Перша допомога включає само- і взаємодопомогу, яку здійснюють самі працюючі, і допомогу, що надають медичні працівники.

Пестицид, що потрапив на шкіру, необхідно змити струменем води, краще з милом, або зняти за допомогою тканини або ватного тампона, а потім промити шкіру достатньою кількістю води.

При надходженні пестициду в очі необхідно негайно добре промити їх достатньою кількістю води.

Вдихання парів деяких пестицидів може призвести до тяжких отруєнь. Тому, якщо людина отруїлася парами пестицидів, необхідно віднести потерпілого на свіже повітря, обов'язкове використання респіраторів або протигазів. Якщо людина не дихає, необхідно зробити йому штучне дихання. Якщо немає відповідних навиків, терміново викликати швидку медичну допомогу.

В усіх випадках отруєння пестицидами (навіть легкого) необхідно якомога швидше звернутися до лікаря або фельдшера.

Дотримання регламентів застосування пестицидів, використання засобів індивідуального захисту, дотримання правил особистої гігієни та заходів безпеки при проведенні робіт з пестицидами гарантують безпечність для здоров'я людини. Використання індивідуальних засобів захисту дозволяє мінімізувати ризик небезпечного впливу пестициду, є запорукою збереження здоров'я та навіть життя працюючих.

Відповідальність за стан здоров'я та безпечність при роботі з пестицидами лежить на кожному із нас!

УВАГА

Не допускати забруднення водних систем та джерел.

Завжди читайте тарні етикетки до препаратів та дотримуйтеся зазначених інструкцій з використання.

Arc™ farm intelligence platform by FMC

Впродовж 2020 року всесвітньо відома корпорація FMC розпочала співпрацю з компанією Nutrien Ag Solutions для впровадження моніторингової платформи Arc™ farm intelligence platform у США. Вже в поточному році ця платформа потрапила до переліку номінантів на престижну нагороду Agrow.

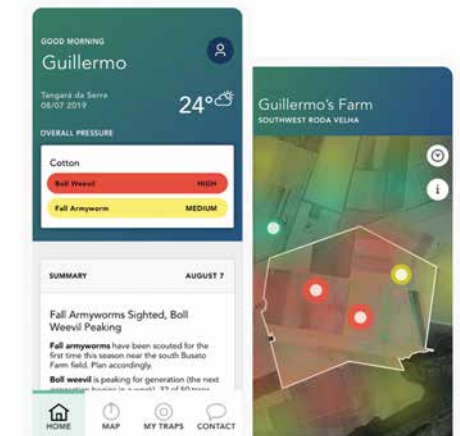
В Україні компанія FMC запланувала впровадження такої інновації для своїх клієнтів у 2021 році.

У планах розпочати пілотний проект у двох областях України на площі 50 тис. га., для моніторингу та дослідження розвитку чисельності популяції бавовникової совки (*Helicoverpa armigera*) і стеблового кукурудзяного метелика (*Ostrinia nubilalis*) у посівах кукурудзи.

Arc™ farm intelligence - надає можливість фермерам у режимі реального часу робити облік та картографування, складати прогнози популяції шкідників у посівах с/г культур для подальшої боротьби з ними. Така моніторингова система у сучасних реаліях є дуже необхідною, щоб кожний фермер мав можливість застосовувати ті засоби захисту рослин і в той період коли це необхідно. Все це дозволить оптимізувати технологічний процес, збільшити врожайність та підвищити рентабельність інвестицій

Моніторингова система Arc Farm розроблена з відкритим доступом до програмного інтерфейсу. Її можна легко підключити до існуючих цифрових систем. Інноваційна платформа пропонує повний набір функцій, зокрема індивідуальні сповіщення через мобільний додаток про необхідність реагування на появу шкідників, розвиток їх чисельності та доцільності захисту від них. Крім того є можливість двостороннього зв'язку між фермером та технічною командою компанії FMC.

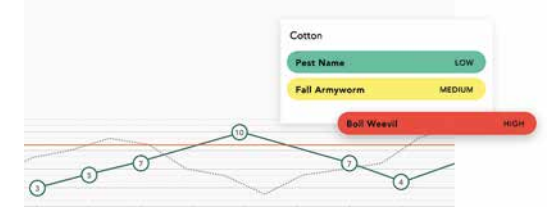
За оцінками фахівців FAO, щорічні економічні втрати від шкідників с/г культур у світі сягають більше 30 млрд., доларів США.



Теплова карта чисельності шкідників



Прогнозування чисельності шкідників на наступні 7 днів



Дані моніторингу в режимі реального часу

Щоб отримати додаткову інформацію про платформу FMC Arc™ farm intelligence platform, відвідайте нашу сторінку за адресою: arc.fmc.com.

РЕГІОНАЛЬНІ КЕРІВНИКИ**Ігор Фарміга**

Волинська, Рівненська, Тернопільська,
Закарпатська, Івано-Франківська,
Чернівецька області
(050) 443 26 92

Олексій Чернявський

Хмельницька, Вінницька, Житомирська,
Київська області
(095) 277 37 73

Олександр Гвоздь

Черкаська, Кіровоградська,
Дніпропетровська, Донецька області
(095) 284 95 18

Василь Хміленко

Одеська, Миколаївська, Херсонська,
Запорізька області
(095) 284 95 09

Олексій Дворський

Чернігівська, Сумська, Полтавська,
Луганська, Харківська області
(050) 324 00 03

ЦЕНТРАЛЬНИЙ ОФІС**Андрій Кучерявий**

Спеціаліст по роботі з ключовими клієнтами
(066) 797 45 43

Володимир Салієнко

Спеціаліст із розвитку препаратів
(050) 410 19 18

Тарас Рубанка

Спеціаліст з маркетингу
(050) 380 56 91

Альона Желеф

Спеціаліст із маркетингових комунікацій
(050) 386 98 55

Олена Бондаренко

Спеціаліст із маркетингових комунікацій
(050) 086 23 99

РЕГІОНАЛЬНІ ПРЕДСТАВНИКИ**Юрій Савченко**

Миколаївська область
(050) 410 91 93

Руслан Шмига

Хмельницька область
(066) 721 41 15

Роман Цуркан

Київська область
(095) 284 95 15

Володимир Яровий

Харківська та Луганська області
(095) 284 95 01

Володимир Курцев

Кіровоградська область
(050) 419 2963

Євгеній Клименко

Полтавська область
(050) 355 90 02

В'ячеслав Рябка

Дніпропетровська та Донецька області
(095) 284 95 03

Олексій Салгалов

Херсонська та Запорізька області
(095) 284 95 14

Ярослав Бай

Рівненська та Волинська області
(066) 721 41 25

Олександр Кучма

Тернопільська область
(050) 398 30 99

Олексій Ляховський

Вінницька область
(095) 770 57 32



FMC

Нові можливості
старих традицій



FMC

ТОВ «ФМС Україна»
04070, м. Київ, вул. Іллінська, 8
+380 44 364-82-58

fmc.com.ua