

КАТАЛОГ ЗАСОБІВ ЗАХИСТУ РОСЛИН



Sharda Cropchem Limited



«Перемога наших клієнтів - наша перемога»



Керівники Sharda Cropchem Limited

Про нас

Sharda Cropchem Limited – індійська компанія, керована групою професійних менеджерів, що спеціалізується на виробництві агрохімікатів. Це стабільна міжнародна компанія, що поставляє продукцію вищої якості, яка пакується, маркірується та обслуговується відповідно до міжнародних стандартів в Індії, Китаї та Європі. Кожна партія товару проходить ретельний контроль перед відправкою покупцеві. Девіз компанії: забезпечити швидку доставку широкого спектру продукції вищої якості!

Історія

Міцний фундамент компанії було закладено в 1987 році Паном Р.В. Бубна, дипломованим інженером-хіміком (Мумбаї). Двоє його синів об'єднали зусилля в бізнесі і продовжують дотримуватися високих традицій компанії.

Інфраструктура

- Офіси в Мумбаї (Індія – головний офіс), Чанчжоу (Китай) та Дубаї (ОАЕ).
- Професійна команда з 150 співробітників у Індії, Китаї, ОАЕ, Європі та Америці.
- Широка дистриб'юторська мережа складів у Дубаї, Сінгапурі, Роттердамі (Нідерланди), Антверпені (Бельгія), Монтевідео (Уругвай), Картахені (Іспанія) і Асунсьйоні (Парагвай).

Чому Шарда?

- Весь асортимент продукції в одному місці
- Постійна реєстрація
- Стабільна якість
- Своєчасна доставка
- Можливість відправки збірних вантажів
- Вигідні умови співпраці
- Оперативний зв'язок
- 100% підтримка після продажу
- Повний супровід вантажу до відвантаження на складі покупця.

Реєстрація

- Діюча реєстрація на п'яти континентах.
- Детальна інформація про реєстрацію доступна за запитом або на наших сайтах: www.shardacropchem.com або www.shardacropchem.com.ua

Препарати, зареєстровані в Україні

Гербициди

Сапфир КЕ (Ацетохлор 900г/л).....	4
Гліацинт РК (Ізопропіламінна сіль гліфосат 480 г/л).....	5
Ізумруд РК (Імазетапір 100 г/л).....	6
Цитрин КЕ + Самфаст (Клетодим 240 г/л + поверхнево-активна речовина).....	7
Промет КС (Прометрин 500 г/л).....	8
Тарзан КЕ (Хізалофоп-п-етил 125 г/л).....	9
Нікош КС (Нікосулфурон 40 г/л).....	10
Бента РК (Бентазон 480 г/л).....	11
Тру ВГ(Трибенурон-метил 750 г/кг).....	12
Амилин Супер КЕ (2,4-Дихлорфеноксіоцтової кислоти 2-етилгексильовий ефір 850 г/л).....	13
Вінес РК (Імазамокс 40 г/л).....	14
Спрінт КЕ (Пропахізофоп 100 г/л).....	15
Агер Форте РК (МЦПА у формі диметиламінної солі 750 г/л).....	16
Бустер Фаст КЕ (Кломазон 480 г/л).....	17
Бузін ВГ (Метрибузин 700 г/кг).....	18
Рініді ВГ (Дикамба 550 г/кг + нікосульфурон 92 г/кг + римсульфурон 23 г/кг).....	19
Старес КЕ (Пропізохлор 720 г/л).....	20
Оттер Форте КС (S-метолахлор, 312,50 г/л + тербутилазин, 187,50 г/л).....	21

Протруйники

Родоліт Форте ТН (Тебуконазол 120 г/л).....	22
Мідер Про ТН (Імідаклопрід 600 г/л).....	23

Інсектициди

Рубін КЕ (Лямбда-цигалотрин 50 г/л).....	24
Тамер ВП (Ацетаміпрід 200 г/кг).....	25

Фунгіциди

Карбен КС (Карбендазим 500 г/л)	26
Родоліт Супер ЕВ (Тебуконазол 250 г/л).....	27
Поксі КЕ (Епоксиконазол 75 г/л).....	28
Азоципер Нео КС (Азоксистробін 200 г/л + ципроконазол 80 г/л).....	29
Мегнер КС (Тіофанат-метил 500 г/л).....	30
Тангейзер К ВГ (Каптан 800 г/кг).....	31
Анзор КС (Азоксистробін 200 г/л + тебуконазол 200 г/л).....	32

Десиканти

Десикаш РК (Дикват дибромід 150 г/л).....	33
---	----

Регулятори росту

Некер КЕ (Трінексапак-етил 250 г/л).....	34
--	----



САПФИР, КЕ SAPPHIRE, ЕС

Грунтовий гербіцид системної дії проти злакових та дводольних бур'янів

Діюча речовина: ацетохлор, 900 г/л

Препаративна форма: концентрат емульсії (КЕ)

Механізм дії: проникнення паростків бур'янів крізь гербіцидний екран викликає порушення їх білкового обміну і рослини гинуть, не з'являючись на поверхні ґрунту. Препарат має чітко виражену ґрунтову дію і не впливає на вже вегетуючі рослини.

Регламент застосування

Культура	Шкідливі об'єкти	Норма витрати препарату, л/га	Спосіб, час обробки	Кратність обробок
Соняшник	Однорічні злакові та дводольні бур'яни	1,5-3,0 л/га	Обприскування ґрунту до сівби, під час сівби, після сівби, але до сходів культури	1
Кукурудза				

Переваги застосування препарату:

- ефективний, довготривалий (6- 10 тижнів) контроль найпоширеніших злакових та дводольних однорічних бур'янів;
- знищує декілька хвиль бур'янів ще до появи їх сходів на критичному початковому етапі розвитку культурних рослин;
- виключає проведення міжрядного обробітку ґрунту, що сприяє збереженню вологи в ґрунті;
- гарний партнер для бакових сумішей.

Для розширення спектру дії ефективна суміш з ґрунтовим гербіцидом «Промет, КС» (прометрин, 500 г/л), у дозах 1,5-2+1,5-2 л/га.

Норма витрати робочого розчину	200-400 л/га
Швидкість дії	Дія препарату починається одразу після внесення
Період захисної дії	При правильному застосуванні 6-10 тижнів
Сумісність з іншими пестицидами	Сумісний з більшістю пестицидів та рідких добрив за умови застосування у рекомендованих дозах, але у кожному випадку необхідно перевіряти препарати на сумісність
Фітотоксичність	При рясних опадах після внесення (>70 мм) можливе промивання препарату і зниження його ефективності, виникає ризик фітотоксичної дії на культуру

Рекомендації щодо застосування препарату:

- препарат має бути рівномірно розподілений по площі і в шарі ґрунту 0-5 см;
- наявність ґрунтової вологи при внесенні;
- заробка препарату легкими боронами при недостатньо зволоженому ґрунті;
- випадіння 10-25 мм опадів після внесення дозволяє виключити механічну заробку.
- в залежності від типу ґрунту: ґрунти з високим вмістом гумусу (>3,5 %) та високим вмістом глини потребують максимальної рекомендованої норми, на легких піщаних ґрунтах – мінімальної. В залежності від забур'яненості: слабка забур'яненість – мінімальна норма, висока – максимальна норма препарату.

Спектр дії:

Дводольні бур'яни: чутливі (ефективність дії препарату 80-95%): Щириця (види), Курачі очки польові, Грицики звичайні, Празелень звичайний, Ромашка лікарська, Ромашка непахуча, Портулак огородній, Жовтозілля весняне, Паслін чорний, Зірочник середній, Шпегель польовий.

Помірно чутливі (ефективність дії препарату 50-80%): Собака петрушка звичайна, Лобода біла, Лобода гібридна, Кіксія несправжня, Гірчак (види), Вероніка (види).

Стійкі (ефективність дії препарату до 50%): Амброзія полинолиста, Дурман звичайний, Рутка лікарська, Підмаренник чіпкий, Гірчак березкоподібний, Гірчиця польова, Ріпак падалиця, Редька дика, Жовтий осот польовий, Фіалка польова, Нетреба звичайна.

Злакові бур'яни: Чутливі (ефективність дії препарату 80-95%): Пальчатка (види), Просо (види), Тонконіг однорічний, Мишії (види), Плоскуха звичайна.

Помірно чутливі (ефективність дії препарату 50-80%): Просо посівне.

Стійкі (ефективність дії препарату до 50%): Вівсюг звичайний, Вівсюг Людовика.



ГЛІАЦИНТ, РК GLIACINT, SL

Неселективний системний гербіцид суцільної дії для боротьби з однорічними та багаторічними бур'янами

Діюча речовина: ізопропіламінна сіль гліфосату, 480 г/л

Препаративна форма: розчинний концентрат (РК)

Механізм дії: діюча речовина поглинається надземною частиною рослини і розноситься по всіх органах, порушуючи процеси білкового синтезу. Блокування фотосинтезу та дихання у рослин призводить до повної їх загибелі, у тому числі кореневої системи.

Регламент застосування

Культура	Шкідливий об'єкт	Норма витрати препарату	Спосіб, час обробки, обмеження	Кратність обробок
Поля, призначені під посіви картоплі, соняшнику, зернових, ріпаку, сої	Однорічні та багаторічні злакові і дводольні бур'яни	2,0 – 5,0 л/га	Обприскування вегетуючих бур'янів навесні, за 2 тижні до висівання або восени після збирання попередника (до обприскування виключити всі механічні обробки, крім ранньовесняного закриття вологи)	1
Пари	Однорічні та багаторічні злакові і дводольні бур'яни	2,0 – 6,0 л/га	Обприскування вегетуючих бур'янів	1-2
Землі несільсько-господарського користування (смуги відчуження ліній електропередач, газо- та нафтопроводів, узбіччя доріг, залізничні насипи)	Однорічні та багаторічні злакові і дводольні бур'яни	3,0 – 6,0 л/га	Обприскування вегетуючих бур'янів	1

Переваги застосування препарату:

- широкий спектр дії, знищує зісні бур'яни такі як пирій повзучий, осот рожевий, берізка польова, свиной пальчастий та ін.;
- виключає проведення міжрядного обробітку ґрунту, що сприяє збереженню вологи в ґрунті.

Норма витрати робочого розчину	200-300 л/га
Швидкість дії	Бур'яни гинуть через 1-2 тижні після обробки препаратом, повна загибель деяких стійких бур'янів настає через 3-4 тижні
Фітотоксичність	Не проявляє фітотоксичну дію до культурних рослин при дотриманні регламентів застосування
Сумісність з іншими пестицидами	Сумісний з більшістю пестицидів та рідких добрив за умови застосування у рекомендованих дозах, але у кожному випадку необхідно перевіряти препарати на сумісність. Поширене використання з ґрунтовими гербіцидами для контролю бур'янів, що вже проросли, а також з азотними добривами (2-10 кг/га) для кращого проникнення діючої речовини у рослину

Рекомендації щодо застосування препарату:

- препарат має бути рівномірно розподілений по площі;
- дощ протягом 6 годин після внесення може істотно знизити ефективність дії препарату;
- максимальна ефективність препарату досягається при обприскуванні бур'янів в ранніх фазах розвитку (висотою до 15 см);
- обприскування слід проводити за 12-14 днів до механічних обробок ґрунту;
- для кращого засвоєння препарату при низьких температурах повітря та при посушливих умовах рекомендується додавати 3-5 кг азотних добрив;
- для більш ефективної дії на зісних бур'янах (лобода, пирій, осоти та ін.) рекомендується застосовувати максимальну дозу та додавати поверхнево-активні речовини, завдяки яким препарат швидко проникає в рослину, а також значно зменшуються втрати препарату на випаровування та стікання;
- враховуйте, що проти лободи найкращий час обприскування – вранці, коли листя «відкриті» та на них мінімальний восковий наліт.



ІЗУМРУД, РК IZUMRUD, SL

Системний гербіцид проти злакових та однорічних дводольних бур'янів

Діюча речовина: імазетапір, 100 г/л

Препаративна форма: розчинний концентрат (РК)

Механізм дії: діюча речовина проникає через коріння та листя, розноситься по ксилемі та флоемі до точок росту, блокує синтез протеїну, що призводить до припинення росту та загибелі бур'янів.

Регламент застосування

Культура	Шкідливі об'єкти	Норма витрати препарату, л/га	Спосіб, час обробки	Кратність обробок
Соя	Злакові та однорічні дводольні бур'яни	0,5-1,0 л/га	Обробка ґрунту до висівання, до сходів або після сходів у фазі 2-3 справжніх листків у культурі	не частіше 1 разу на 3 роки на одному полі

Переваги застосування препарату:

- проникає через листя та коріння рослин;
- широкий діапазон застосування;
- надійний захист культури протягом тривалого періоду;
- знищує вегетучі та проростаючі бур'яни.

Норма витрати робочого розчину	200-400 л/га
Швидкість дії	При післясходовому застосуванні ріст бур'янів зупиняється через декілька годин після обробки, але перші ознаки можуть бути помітними тільки через декілька днів після обробки
Сумісність з іншими пестицидами	Сумісний з більшістю пестицидів (окрім лужних) та рідких добрив, за умови застосування у рекомендованих дозах. Не рекомендується змішувати з грамініцидами. У кожному випадку необхідно перевіряти препарати на сумісність

Спектр дії:

Плоскуха звичайна, пальчатка кровоспиняюча, пальчатка лінійна, мишій зелений, сорго алепське (гумай), просо півняче, сить їстівна, сить бульбоносна, соняшник однолітній, підмаренник чіпкий, гречка посівна, зірочник середній, кропива глуха, нетреба звичайна, щавель кучерявий, кучерявець Софії, галінсога дрібноквіткова, лобода (види), дурман звичайний, щавель горобиний, гірчиця (види), кропива дводомна, паслін чорний, талабан польовий, хрінниця польова, хрінниця вірджинська, щириця (види), якірці сланкі, портулак городній, редька дика, амброзія полинолиста, сухоребрик, суріпиця звичайна, грицики звичайні, молочай болотний, молочай плямистий, повитиця польова, осот польовий.





ЦИТРИН, КЕ CITRIN, EC

Системний післясходовий гербіцид для боротьби із однорічними та багаторічними злаковими бур'янами

Діюча речовина: клетодим, 240 г/л

Препаративна форма: концентрат емульсії (КЕ)

Механізм дії: препарат проникає через листя та інші органи бур'янів, швидко переноситься судинною системою до точок росту, блокує біосинтез ліпідів, що призводить до припинення росту та загибелі бур'янів.

Регламент застосування

Культура	Шкідливі об'єкти	Норма витрати препарату, л/га	Спосіб, час обробки
Буряки цукрові, соняшник	Однорічні злакові бур'яни	0,2-0,4 + ПАР Самфаст 0,6-1,2	Обприскування бур'янів у фазі 2-6 листків, незалежно від фази росту культури
	Багаторічні злакові бур'яни	0,4-0,8 + ПАР Самфаст 1,8-2,4	Обприскування за висоти бур'янів 10-20 см, незалежно від фази розвитку культури

Переваги застосування препарату:

- швидке проникнення у клітини рослин за рахунок використання ПАР;
- гарний контакт препарату та його закріплення на рослині;
- використання препарату не залежить від фази розвитку культури.

Норма витрати робочого розчину	200-400 л/га
Швидкість дії	Візуальні ознаки дії гербіциду на бур'яни проявляються на 3-5 добу після обприскування, повна загибель бур'янів – через 7-20 діб
Сумісність з іншими пестицидами	Не рекомендується змішувати з добривами, а також недопустимим є змішування Цитрин, КЕ з бентазоном, клопіралідом та ізоксабеном. У будь-якому іншому випадку потрібно перевіряти бакову суміш на сумісність.

Цитрин, КЕ постачається та використовується з ПАР Самфаст у співвідношенні 1:3.

Максимальні норми витрати препарату застосовуються при високій забур'яненості та по перерослим бур'янам.

Спектр дії:

Препарат контролює більше 40 видів однорічних та багаторічних злакових бур'янів. Серед них: плоскуха звичайна, мітлиця звичайна, овес дикий (вівсюг), грястиця збірна, егілопс циліндричний, кипець гребінчастий, стоколос безостий, гусятник малий, ячмінь мишачий, райграс, Елевзіна індійська, житняк гребінчастий, падалиця культурних злаків, пирій повзучий, свинорій пальчастий, гумай, різні види тонконогу, мишію та росичок.





ПРОМЕТ, КС ПРОМЕТ, SC

Селективний гербіцид для захисту овочевих та технічних культур від однорічних дводольних та деяких злакових бур'янів

Діюча речовина: прометрин, 500 г/л

Препаративна форма: концентрат суспензії (КС)

Механізм дії: при проникненні паростків бур'янів через гербіцидний екран руйнуються мембрани клітин. На бур'яни, які вже зійшли, препарат діє через листя, блокуючи процеси фотосинтезу.

Регламент застосування

Культура	Шкідливі об'єкти	Норма витрати препарату, л/га	Спосіб, час обробки	Кратність обробок
Соняшник	Однорічні дводольні та злакові бур'яни	2,0-4,0 л/га	Обприскування ґрунту до висівання, під час висівання або до появи сходів культури	1
Морква		2,0-3,0 л/га		

Переваги застосування препарату:

- ефективний, довготривалий (4- 6 тижнів) контроль найпоширеніших злакових та дводольних однорічних бур'янів;
- знищує декілька хвиль бур'янів ще до появи їх сходів на критичному початковому етапі розвитку культурних рослин;
- виключає проведення міжрядного обробітку ґрунту, що сприяє збереженню вологи в ґрунті;
- гарний партнер для бакових сумішей;
- препарат також пригнічує бур'яни, які вже зійшли.

Норма витрати робочого розчину	200-300 л/га
Період захисної дії	Захищає культуру від бур'янів протягом 4-6 тижнів
Швидкість дії	Дія препарату починається одразу після внесення
Сумісність з іншими пестицидами	Сумісний з більшістю пестицидів та рідких добрив за умови застосування у рекомендованих дозах, але у кожному випадку необхідно перевіряти препарати на сумісність
Фітотоксичність	При рясних опадах після внесення (>70 мм) можливе промивання препарату і зниження його ефективності, виникає ризик фітотоксичної дії на культуру

Для розширення спектру дії ефективна суміш з ґрунтовим гербіцидом «Санфір, КЕ» (ацетохлор, 900 г/л), у дозах 1,5-2+1,5-2 л/га.

Рекомендації щодо застосування препарату:

- препарат має бути рівномірно розподілений по площі і в шарі ґрунту 0-5 см;
- наявність ґрунтової вологи при внесенні;
- заробка препарату легкими боронами при недостатньо зволоженому ґрунті;
- випадіння 10-25 мм опадів після внесення дозволяє виключити механічну заробку;
- в залежності від типу ґрунту: ґрунти з високим вмістом гумусу (>3,5 %) та високим вмістом глини потребують максимальної рекомендованої норми, на легких піщаних ґрунтах – мінімальної. В залежності від забур'яненості: слабка забур'яненість – мінімальна норма, висока – максимальна норма препарату.

Спектр дії:

Чутливі однорічні дводольні бур'яни: Буркун лікарський; Галінсога дрібноквіткова; Геліотроп європейський; Герань розсічена; Гірчак почечуйний; Гірчиця, види; Грицики звичайні; Дворядник стінний; Дурман звичайний; Зірочник середній; Королиця посівна; Кропива жалка; Курячі очки польові; Лобода багато насіннева; Лобода біла; Нетреба звичайна; Нетреба колюча; Осот городній; Паслін чорний; Переліска однорічна; Портулак городній; Роман польовий; Ромашка, види; Фізаліс дикий; Череда трироздільна; Шпергель звичайний; Щириця звичайна.

Однорічні дводольні бур'яни, що краще контролюються в період сходів: Вероніка персидська; Гірчак вузлуватий; Кропива глуха; Льонок малий; Редька дика Спориш; Фіалка.

Чутливі однорічні злакові бур'яни: Елевзіна індійська; Канаресничник канарський; Лептохлоа різноманітна; Пальчатка криваво-червона; Просо напівквітуче; Просо селянське; Тонконіг звичайний; Тонконіг однорічний.

Помірно чутливі бур'яни: Мишій (види); Пажитниця п'янка; Плоскуха звичайна; Просо колосовидне.

Стойкі бур'яни: Вівсюг (види); Сорго (види).



TARZAN, KE TARZAN, EC

Селективний системний гербіцид для боротьби з однорічними та багаторічними злаковими бур'янами у посівах сільськогосподарських культур

Діюча речовина: хізалопф-п-етил, 125 г/л

Препаративна форма: концентрат емульсії (KE)

Механізм дії: діюча речовина швидко поглинається листям і розноситься по всій рослині, досягаючи зон безпосереднього впливу в точках росту стебла і коріння, порушує синтез жирних кислот, що призводить до загибелі бур'янів; препарат знищує підземну частину злакових бур'янів і запобігає можливості повторного зростання.

Регламент застосування

Культура	Шкідливі об'єкти	Норма витрати препарату, л/га	Спосіб, час обробки	Кратність обробок
Ріпак ярий та озимий	Однорічні злакові бур'яни	0,4-0,8 л/га	Обприскування посівів у фазі 2-4 листків у бур'янів, незалежно від фази розвитку культури	1
	Багаторічні злакові бур'яни	0,8-1,2 л/га	Обприскування посівів за висоти бур'янів 10-15 см, незалежно від фази розвитку культури	
Соя	Однорічні злакові бур'яни	0,4-0,8 л/га	Обприскування посівів у фазі 2-4 листків у бур'янів, незалежно від фази розвитку культури	
	Багаторічні злакові бур'яни	0,8-1,2 л/га	Обприскування посівів за висоти бур'янів 10-15 см, незалежно від фази розвитку культури	

Переваги застосування препарату:

- грамніцид широкого спектру дії, ефективний проти злісних бур'янів, таких як пирій повзучий, свинорий пальчастий та ін.;
- немає обмеження по стадії розвитку культури;

Норма витрати робочого розчину	300 л/га
Швидкість дії	Перші симптоми пригнічення бур'янів з'являються через 7 - 10 днів після обробки, а їх повна загибель настає через 2 - 3 тижні (залежно від виду бур'янів і погодних умов)
Період захисної дії	Забезпечує захист культури з моменту обробки і практично до кінця вегетаційного періоду
Сумісність з іншими пестицидами	Сумісний з більшістю пестицидів (окрім лужних) та рідких добрив, за умов застосування у рекомендованих дозах. Не рекомендується застосування з гербіцидами проти дводольних. Інтервал між обробками в таких випадках має становити 5-7 діб. У кожному випадку необхідно перевіряти препарати на сумісність (відсутність осаду, піни, розшарування, неповне розчинення препаратів тощо)

Рекомендації щодо застосування препарату:

Найкращі результати дає обприскування бур'янів, які активно ростуть. Важливо, щоб на них було достатньо листків для швидкого поглинання препарату. Однорічні злакові бур'яни обприскують в період їхнього активного росту (у фазі з 2 - 4 листків до початку кущення), багаторічні злакові - з моменту утворення на них 4 - 6 листків, за досягнення висоти 10 - 15 см. На посівах сої та ріпаку строки обробки не залежать від стадії розвитку культури. Не рекомендується обробляти гербіцидом культури в стані стресу внаслідок приморозків, пошкодження шкідниками, недостатнього живлення та інше.

Спектр дії:

Однорічні злакові бур'яни: лисохвіст, метлюг звичайний, віслюг звичайний, просо куряче, канарник, мишій сизий і зелений, пальчатка кров'яна, пажитниця, стоколос, тонконіг однорічний, самосіви зернових.

Багаторічні злакові: пирій повзучий, свинорий пальчастий, гумай, тонконіг звичайний, очерет.



НІКОШ, КС NICOSH, SC

Системний післясходовий гербіцид, призначений для боротьби з багатьма видами однорічних і багаторічних злакових та деяких дводольних бур'янів у посівах кукурудзи

Діюча речовина: нікосульфурон, 40 г/л

Препаративна форма: концентрат суспензії (КС)

Механізм дії: гербіцид поглинається листям і стеблами бур'янів та швидко переміщується до кореневої системи рослин, діюча речовина інгібує поділ клітин шляхом блокування синтезу основних амінокислот.

Регламент застосування

Культура	Шкідливі об'єкти	Норма витрати препарату, л/га	Спосіб, час обробки
Кукурудза	Однорічні та багаторічні злакові та деякі дводольні бур'яни	1,0-1,25 л/га	Обприскування у фазі 4-10 листків у культури

Переваги використання препарату:

- широкий діапазон використання від 4 до 10 листків кукурудзи;
- ефективний проти злісних бур'янів, таких як пирій та гумай;
- не токсичний для наступних культур у сівозміні.

Норма витрати робочого розчину	300 л/га
Швидкість дії	Видимі ознаки пригнічення бур'янів з'являються через 5-7 днів. Повна загибель настає через 15-20 днів
Сумісність з іншими пестицидами	Не сумісний із препаратами, які мають сильно лужне або сильно кисле середовище. Не використовувати з препаратами групи 2,4-Д

Спектр дії:

Чутливі бур'яни: вівсюг звичайний, гірчиця польова, грицики звичайні, зірочник середній, просо куряче, просо (види), мишій (види), пальчатка (види), пирій повзучий, редька дика, роман польовий, ромашка (види), щиріця звичайна.

Середньочутливі бур'яни: амброзія (види), гірчак почечуйний, щиріця (види).

Малочутливі бур'яни: гірчак розлогий, кропива глуха пурпурна, курячі очка польові, осот городній, підмаренник чіпкий, пролісник однорічний, чистець болотний, чистець однорічний, шпергель звичайний.





БЕНТА, РК BENTA, SL

Селективний контактний гербіцид для боротьби з однорічними дводольними бур'янами, в т. ч. стійких до 2,4-Д та МЦПА, у посівах сої та пшениці

Діюча речовина: бентазон, 480 г/л

Препаративна форма: розчинний концентрат (РК)

Механізм дії: діюча речовина має виражену контактну дію і поглинається переважно зеленими частинами рослин, порушуючи процес фотосинтезу.

Регламент застосування

Культура	Шкідливі об'єкти	Норма витрати препарату, л/га	Спосіб, час обробки	Кратність обробок
Пшениця озима	Однорічні дводольні бур'яни	2,0-4,0 л/га	Обприскування у фазі куцїння культури	1
Соя	Однорічні дводольні бур'яни	1,5-3,0 л/га	Обприскування у фазі 1-3 справжніх листків у культури	

Переваги застосування препарату:

- висока селективність щодо культури;
- гнучкі строки застосування;
- знищує найбільш поширені види дводольних бур'янів.

Норма витрати робочого розчину	200-400 л/га
Швидкість дії	Видимі ознаки пригнічення бур'янів з'являються через 3-7 днів з моменту обробки, повна загибель настає через 10-14 днів
Сумісність з іншими пестицидами	Сумісний з більшістю пестицидів та рідких добрив, за умови застосування у рекомендованих дозах. Не змішувати з грамїніцидами (інтервал не менше 2 діб). У кожному випадку необхідно перевіряти препарати на сумісність (відсутність осаду, піни, розшарування, неповне розчинення препаратів тощо).

Рекомендації щодо застосування препарату:

Найкращі результати досягаються при використанні гербіциду на активно вегетуючих бур'янах на ранніх етапах свого розвитку. Враховуючи контактну дію препарату, слідкуйте за тим, щоб препарат рівномірно розподілявся по площі та потрапляв на бур'яни. Підвищена вологість та оптимальна температура (12-25 °C) сприяють кращому поглинанню препарату бур'янами.

Спектр дії:

Чутливі бур'яни: канатник Теофраста, амоброзія полинолиста, волошка синя, полин звичайний, роман, дурман звичайний, гречка татарська, гірчиця польова, нетреба звичайна, портулак городній, редька дика, галінгога дрібноквіткова, паслін чорний, підмаренник чіпкий, ромашка (види), щиріця (види), лобода (види), жовтець польовий, незабудка польова.

Середньочутливі бур'яни: жабрій звичайний, фіалка польова, кропива (види), осот жовтий і рожевий, падалиця соняшнику.





ТРУ, ВГ TRUE, WG

Гербицид системної дії для боротьби з однорічними та багаторічними дводольними бур'янами у посівах зернових культур

Діюча речовина: трибенурон-метил, 750 г/кг

Препаративна форма: водорозчинні гранули (ВГ)

Механізм дії: препарат поглинається переважно листям, переміщується до точки росту і зупиняє поділ ростових клітин бур'янів, ріст пагонів і кореня вже через кілька годин після обробки.

Регламент застосування

Культура	Шкідливі об'єкти	Норма витрати препарату, г/га	Спосіб, час обробки	Кратність обробок
Пшениця яра	Однорічні та багаторічні дводольні бур'яни, у т.ч. стійкі до 2,4-Д	15 г/га	Обприскування посівів починаючи з фази 2-3 листків до появи прапорцевого листка культури включно	1
Ячмінь ярий				
Пшениця озима	Однорічні та багаторічні дводольні бур'яни, у т.ч. стійкі до 2,4-Д	20-25 г/га	Обприскування посівів починаючи з фази 2-3 листків до появи прапорцевого листка культури включно	

Переваги застосування препарату:

- ефективний проти широкого спектру дводольних бур'янів;
- відсутність обмежень щодо застосування в сівозміні;
- широкий діапазон застосування - від 2 листків до виходу прапорцевого листка.

Норма витрати робочого розчину	300 л/га
Швидкість дії	Препарат зупиняє ріст бур'янів через 3-4 години після застосування. Видимі симптоми з'являються через 6-10 днів, повна загибель бур'янів – через 2-3 тижня
Сумісність з іншими пестицидами	Сумісний з більшістю пестицидів та рідких добрив за умови застосування у рекомендованих дозах, але у кожному випадку необхідно перевіряти препарати на сумісність. Комбінувати препарати, враховуючи фазу розвитку культури. Не рекомендується змішувати з фосфорорганічними сполуками. Не проводити повторні обробки препаратами на основі сульфонілсечовин

Рекомендації щодо застосування препарату:

Найкращий ефект застосування препарату спостерігається при використанні на ранніх стадіях розвитку бур'янів. Максимальні норми витрати добре справляються з осотом та іншими багаторічними бур'янами. Для збереження ефективної дії до препарату ТРУ, ВГ рекомендується додавати поверхнево-активні речовини.

Спектр дії:

Чутливі бур'яни (80-95%): гірчак почечуйний, ромашка (види), гірчиця польова, гірчиця чорна, грицики звичайні, дворятник, редька дика, щиріца розлога, жовтець (види), зірочник середній, кислиця (види), кропива глуха, кукіль звичайний, лобода біла, мак дикий, падалиця соняшнику, сухоребрики, талабан польовий, жабрій звичайний.

Помірно чутливі бур'яни (50-80%): будяк польовий, волошка синя, гірчак безрезковидний, калачики, кульбаба лікарська, осот польовий, підмаренник чіпкий, спориш, рутка лікарська, фіалка триколірна, хризантема польова.

Малочутливі бур'яни (до 50%): берізка польова, вероника плющелиста, злакові (всі види).





АМИЛИН СУПЕР, КЕ AMILIN SUPER, EC

Гербицид системної дії для боротьби з однорічними та багаторічними дводольними бур'янами у посівах зернових культур

Діюча речовина: 2,4-дихлорфеноксоцтової кислоти 2-етилгексилловий ефір, 850 г/л (у кислотному еквіваленті – 564 г/л)

Препаративна форма: концентрат емульсії (КЕ)

Механізм дії: протягом години проникає і поширюється по рослині, блокуючи ростові процеси, ефективно вражає як однорічні, так і багаторічні бур'яни, включаючи обприскування коренів.

Регламент застосування

Культура	Шкідливі об'єкти	Норма витрати препарату, л/га	Спосіб, час обробки	Кратність обробок
Пшениця яра	Однорічні та багаторічні дводольні бур'яни	0,6-0,8 л/га	Обприскування посівів від фази кущення до виходу в трубку	1

Переваги використання препарату:

- максимальний ефект у порівнянні з амінними солями забезпечує при більш низьких (в 1,7-2,0 рази) нормах витрати 2,4-Д кислоти на 1 га, дія ефіру на бур'яни (візуальний ефект) проявляється через 12-18 годин, що в 2-4 рази швидше, ніж при використанні амінних солей, і в 10 разів - сульфонілсечовин;
- практично позбавлений летючості, дощестійкий, ефективний в умовах посухи;
- не замерзає і не кристалізується в умовах низьких температур (до -20°C), зберігаючи якість продукту.

Норма витрати робочого розчину	300 л/га
Швидкість дії	У чутливих бур'янів вже через декілька хвилин після обробки зупиняється ріст Повна загибель бур'янів настає через 7-10 днів
Період захисної дії	Препарат забезпечує захист культури до появи нової «хвилі» бур'янів
Фітотоксичність	При дотриманні регламентів застосування не проявляє фітотоксичну дію по відношенню до культурних рослин
Сумісність з іншими пестицидами	Амилин Супер, КЕ можна використовувати сумісно з гербицидами на основі дикамби, сульфонілсечовин, з фунгіцидами та інсектицидами. Перед застосуванням перевірити суміш на фітотоксичність по відношенню до культури, що обробляється

Спектр дії:

Чутливі бур'яни: амброзія полинолиста, гикавка сіра, гірчиця польова, грицики звичайні, дворятник тонколистий, жовтушник розчипний, кучерявець Софії, лобода біла, мак-самосійка, нетреба колноча, рижій дрібноплідний, суріпиця багаторічна, сухоребрик, талабан польовий, хрінниця смердюча, щиріця загнута, падалиця ріпаку та соняшнику.

Середньочутливі бур'яни: берізка польова, осот жовтий, осот рожевий.





ВИЕС, РК VENUS, SL

Системно-контактний гербіцид з ґрунтовим ефектом для захисту посівів від широкого спектру дводольних та злакових бур'янів

Діюча речовина: імазамокс, 40 г/л

Препаративна форма: розчинний концентрат (РК)

Механізм дії: діюча речовина проникає через коріння та листя, розноситься по ксилемі та флоемі до точок росту, блокує синтез протеїну, що призводить до припинення росту та загибелі бур'янів.

Регламент застосування

Культура	Шкідливі об'єкти	Норма витрати препарату, л/га	Спосіб, час обробки	Кратність обробок
Соя	Дводольні та злакові бур'яни	0,75-1,0 л/га	Обприскування посівів у фазі 1-3 трійчастих листків культури (злакові бур'яни в фазі 1-3 листків, дводольні 2-4 листків)	не частіше 1 разу на 3 роки на одному полі
Соняшник (Гібриди, стійкі до групи імідазолінонів)	Дводольні та злакові бур'яни	1,25 л/га	Обприскування посівів у фазі 4 листків культури на ранніх етапах розвитку бур'янів	

Переваги застосування препарату:

- знищує широкий спектр злакових і дводольних бур'янів в посівах сої і соняшнику (стійкого до імідазолінонів);
- має виражену ґрунтову дію, яка дозволяє стримувати декілька хвиль бур'янів;
- при своєчасному і правильному застосуванні достатньо однієї гербіцидної обробки на весь період вегетації культури.

Норма витрати робочого розчину	соя - 250-300 л/га, соняшник - 150-200 л/га
Швидкість дії	Ріст бур'янів зупиняється вже через декілька годин після обробки
Період захисної дії	Протягом вегетаційного періоду
Фітотоксичність	Може проявляти фітотоксичність при рН <6 та низькій вологості
Сумісність з іншими пестицидами	Не можна використовувати препарат в бакових сумішах з ґрамініцидами та інсектицидами фосфорорганічної групи. Після використання гербіциду не можна протягом всього сезону використовувати препарат з групи сульфонілсечовин, так як спостерігається синергізм. Застосування препаратів з групи імідазолінонів на одному і тому ж полі дозволяється 1 раз за 3 роки

Спектр дії:

Амброзія полинолиста, Вероніка персидська, Вероніка польова, в'юнок польовий, гірчак в'юнковий, гірчак почечуйний, спориш, гірчиця польова, рутка аптечна, зірочник середній, канатник Теофраста, лобода (види), лисохвіст луговий, мак-самосійка, тонконіг однорічний, незабудка польова, вівсюг звичайний, осот польовий, гризички звичайні, жабрій звичайний, підмаренник чіпкий, просо куряче, редька дика, фіалка польова, фіалка триколірна, мишій (види), щиріця (види), талабан польовий.





СПРИНТ, KE SPRINT, EC

Селективний гербіцид системної дії для боротьби з однорічними та багаторічними злаковими бур'янами у посівах ріпаку, цукрового буряку, соняшнику та сої

Діюча речовина: пропахізафоп, 100 г/л

Препаративна форма: концентрат емульсії (KE)

Механізм дії: препарат руйнує життєві функції клітин бур'янів за рахунок пригнічення синтезу жирних кислот.

Регламент застосування

Культура	Шкідливий об'єкт	Норма витрати препарату	Спосіб, час обробки, обмеження	Кратність обробок
Соя, ріпак, соняшник, буряки цукрові	Однорічні злакові бур'яни	0,6-0,9 л/га	Обприскування бур'янів у період вегетації культури	1
	Багаторічні злакові бур'яни	1,0-1,2 л/га		1

Переваги застосування препарату:

- найшвидший грамніцид - поглинається рослиною протягом першої години;
- опади після 1-2 годин не впливають на ефективність препарату;
- контролює широкий спектр однорічних та багаторічних злакових бур'янів, в тому числі і злісні види (пирій повзучий і т.д.).

Норма витрати робочого розчину	200-300 л/га
Швидкість дії	Гербіцид швидко (протягом 1 години) поглинається листям і переміщується всередині рослини до коріння і кореневищ
Сумісність з іншими пестицидами	Сумісний з більшістю пестицидів та рідких добрив за умови застосування у рекомендованих дозах, але у кожному випадку необхідно перевіряти препарати на сумісність

Спектр дії:

Однорічні злакові бур'яни: лисохвіст мишоховостиковий, польовиця (види), метлог звичайний, вівсюг (види), ветвянка (види), бромус (види), ценхрус, пальчатка (види), плоскуха (види), Елевсина індійська, шерстняк, ячмінь дворядний, лептохлоа (види), пажитниця багатоквіткова, рис посівний, просо волосовидне, просо техаське, просо посівне, канаресечник (види), тонконіг (види), мишій (види), сорго посівне, сорго двокольорове, падалиця зернових та кукурудзи.

Багаторічні злакові бур'яни: пирій повзучий, польовиця пагоноутворююча, свинорий, гумай (сорго алеппське).





АГЕР ФОРТЕ, РК AGER FORTE, SL

Гербіцид системної дії проти дводольних бур'янів, в тому числі хвоща польового

Діюча речовина: МЦПА (у формі диметиламінної солі), 750 г/л

Препаративна форма: розчинний концентрат (РК)

Механізм дії: препарат порушує процеси біосинтезу та дихання, що призводить до відмирання рослин бур'янів.

Регламент застосування

Культура	Шкідливий об'єкт	Норма витрати препарату	Спосіб, час обробки, обмеження	Кратність обробок
Пшениця, ячмінь	Однорічні дводольні бур'яни	0,9– 1,0 л/га	Обприскування посівів від фази куціння культури до виходу в трубку	1
Льон-довгунець	Однорічні дводольні бур'яни	0,5 – 0,75 л/га	Обприскування посівів у фазі «ялинки» за висоти культури 3-10 см. Забороняється використання олії для харчування	1
Горох	Однорічні дводольні бур'яни	0,5 л/га	Обприскування посівів у фазі 3-5 листків культури	1

Норма витрати робочого розчину	200-300 л/га
Фітотоксичність	Не проявляє фітотоксичну дію до культурних рослин при дотриманні регламентів застосування
Швидкість дії	Ріст бур'янів зупиняється вже через декілька годин після обробки
Сумісність з іншими пестицидами	Можливе застосування з іншими пестицидами. Обов'язково рекомендується проводити попередній тест на хімічну та фізичну сумісність компонентів, що змішуються, а також попередній тест на чутливість культури до дії бакової суміші

Переваги препарату:

- ефективний проти хвоща польового та осоту;
- надійно захищає посіви від падалиці ріпаку та соняшнику.





БУСТЕР ФАСТ, КЕ BOOSTER FAST, EC

Гербицид системної дії проти злакових та однорічних дводольних бур'янів у посівах сої та ріпаку

Діюча речовина: кломазон, 480 г/л

Препаративна форма: концентрат емульсії (КЕ)

Механізм дії: препарат інгібує біосинтез пігментів хлорофілу та каротину, в результаті чого бур'яни не проростають або сходять з'являються білого чи напівпрозорого кольору і потім гинуть.

Регламент застосування

Культура	Шкідливий об'єкт	Норма витрати препарату	Спосіб, час обробки, обмеження	Кратність обробок
Соя	Однорічні дводольні і злакові бур'яни	0,2 л/га	Обприскування ґрунту до появи сходів культури	1
Ріпак	Однорічні дводольні і злакові бур'яни	0,15 – 0,2 л/га	Обприскування ґрунту до появи сходів культури	1

Норма витрати робочого розчину	200-300 л/га
Період захисної дії	протягом 2-3 тижнів
Швидкість дії	Ріст бур'янів зупиняється вже через декілька годин після обробки
Сумісність з іншими пестицидами	Можливе застосування з іншими пестицидами. Обов'язково рекомендується проводити попередній тест на хімічну та фізичну сумісність компонентів, що змішуються, а також попередній тест на чутливість культури до дії бакової суміші

Спектр дії при ґрунтовому внесенні:

Чутливі бур'яни (80-95%): амброзія полинолиста, вероніка плющелиста, гірчак (види), грицики звичайні, зірочник середній, дурман звичайний, жовтозілля звичайне, канатник Теофраста, кропива глуха, просо куряче, лобода біла, мишій сизий, осот городній, пальчатка (види), тонконіг звичайний, паслін чорний, портулак городній, ромашка (види), сухоребрик лікарський.

Помірно чутливі бур'яни (50-80%): щириця запрокинута, гірчиця, талабан польовий, фіалка, кучерявець Софії, мак дикий.



БУЗЗИН, ВГ BUZZIN, WG

Високоселективний системний гербіцид ґрунтової дії для знищення однорічних дводольних та злакових бур'янів

Діюча речовина: метрибузин, 700 г/кг

Препаративна форма: гранули, що диспергуються у воді (ВГ)

Механізм дії: гербіцид системної дії, що поглинається листям і кореневою системою та інгібує фотосинтез.

Регламент застосування

Культура	Шкідливі об'єкти	Норма витрати препарату, кг/га	Спосіб, час обробки	Кратність обробок
Соя	Однорічні дводольні та злакові бур'яни	0,4 – 0,7	Обприскування ґрунту до появи сходів культури	1
Картопля		0,5 – 1,1	Обприскування ґрунту до появи сходів культури	1
		0,3 – 0,5	Обприскування після сходів за висоти картоплі до 5 см	1
Томати		1,1 – 1,4	Обприскування ґрунту до появи сходів культури	1
		0,5 – 0,7	Обприскування у фазі 2-4 листків культури	1

Переваги використання препарату:

- широкий спектр дії проти однорічних злакових і дводольних бур'янів;
- знищення бур'янів на ранніх стадіях сприяє тому, що тільки культурні рослини отримують поживні речовини, воду і світло для безперешкодного розвитку;
- не викликає фітотоксичності при дотриманні регламенту застосування;
- довготривалість захисної дії (1-2 місяці).

Норма витрати робочого розчину	200-300 л/га
Фітотоксичність	Не проявляє фітотоксичну дію до культурних рослин при дотриманні регламентів застосування.
Сумісність з іншими пестицидами	Можливе застосування з іншими пестицидами. Обов'язково рекомендується проводити попередній тест на хімічну та фізичну сумісність компонентів, що змішуються, а також попередній тест на чутливість культури до дії бакової суміші.



РІНІДІ, ВГ RINIDI, WG

Післясходовий гербіцид для посиленого контролю однорічних та багаторічних злакових і дводольних бур'янів у посівах кукурудзи на зерно та силос

Діюча речовина: дикамба, 550 г/кг + нікосульфурон, 92 г/кг + римсульфурон, 23 г/кг

Препаративна форма: гранули, що диспергуються у воді (ВГ)

Механізм дії: відмінна ефективність препарату досягається шляхом синергії трьох складових, що належать до різних хімічних класів.

Регламент застосування

Культура	Шкідливий об'єкт	Норма витрати препарату, кг/га	Спосіб, час обробки	Кратність обробок
Кукурудза	Однорічні та багаторічні злакові та дводольні бур'яни	250-440 г/га + ПАР/Адьювант	Обприскування посівів у фазі 2-5 листків культури	1

Переваги використання препарату:

- посилений контроль важковикорінюючих бур'янів: пирію, видів проса, мишіїв, берізки, осотів, гірчаків, амброзії, хвоща польового та ін.;
- високоефективний гербіцид проти падалиці соняшнику;
- ефективне рішення для технологій No-till;
- відсутність токсичності на наступні культури сівозміни.

Норма витрати робочого розчину	200-300 л/га
Фітотоксичність	Не проявляє фітотоксичну дію до культурних рослин при дотриманні регламентів застосування
Сумісність з іншими пестицидами	Завдяки потужній дії гербіциду, потреба у гербіцидах-партнерах для застосування у бакових сумішах відсутня. У разі використання багатокомпонентних бакових сумішей рекомендується перед початком обприскування провести тест на сумісність і обробити невелику ділянку поля. Не рекомендується змішувати Рініді, ВГ з фосфорорганічними інсектицидами та мікродобривами на основі цинку.

Застереження та спеціальні рекомендації по застосуванню препарату Рініді, ВГ:

- не застосовувати даний гербіцид у посівах цукрової та розлусної кукурудзи, а також на батьківських лініях гібридів культури;
- не застосовувати гербіцид Рініді, ВГ пізніше стадії 6-ти листків кукурудзи;
- послідовність приготування робочого розчину: спершу розчинити Рініді, ВГ, потім ПАР/Адьювант.



СТАРЕС, КЕ STARES, EC

Селективний системний гербіцид проти однорічних злакових та дводольних бур'янів у посівах соняшника, кукурудзи, ріпаку, сої та цукрових буряків

Діюча речовина: пропізохлор, 720 г/л

Препаративна форма: концентрат, що емульгується (КЕ)

Механізм дії: речовина пригнічує біосинтез білка

Регламент застосування

Культура	Шкідливий об'єкт	Норма витрати препарату, л/га	Спосіб, час обробки	Кратність обробок
Кукурудза, соняшник, ріпак, цукровий буряк, соя	Однорічні злакові та дводольні бур'яни	2,0 -3,0	Обприскування ґрунту до висівання, під час висівання, після висівання, але до появи сходів культури	1
Кукурудза		2,0 -3,0	Обприскування посівів у фазі до 3-4 листків культури	1
Ріпак		2,0-3,0	Обприскування посівів у фазі до 2-4 листків культури	1

Переваги використання препарату:

- довготривалість захисної дії;
- хороший партнер для бакових сумішей;
- застосування на широкому спектрі с/г культур;
- відсутність обмежень у сівозміні;
- гербіцид проявляє високу ефективність, незалежно від погодних умов, у тому числі й при понижений вологості ґрунту.

Норма витрати робочого розчину	300 л/га
Фітотоксичність	Не проявляє фітотоксичну дію до культурних рослин при дотриманні регламентів застосування
Сумісність з іншими пестицидами	Можливе застосування з іншими пестицидами. Обов'язково рекомендується проводити попередній тест на хімічну та фізичну сумісність компонентів, що змішуються, а також попередній тест на чутливість культури до дії бакової суміші.



ОТТЕР ФОРТЕ, КС OTTER FORTE, SC

Комплексний селективний гербіцид, що використовується для захисту посівів кукурудзи, соняшнику та сої. Застосовується проти однорічних злакових та дводольних бур'янів

Діюча речовина: S-метолахлор, 312,50 г/л + тербутилазин, 187,50 г/л

Препаративна форма: концентрат суспензії (КС)

Механізм дії: ефективність препарату проявляється на бур'янах, що проростають. S-метолахлор впливає на поділ клітин, блокуючи мітоз на початкових стадіях, Тербутилазин сприяє блокуванню процесу фотосинтезу.

Регламент застосування

Культура	Шкідливі об'єкти	Норма витрати препарату, л/га	Спосіб, час обробки	Кратність обробок
Кукурудза	Однорічні злакові та дводольні бур'яни	4,0-4,5	Обприскування ґрунту до сівби, під час сівби, після сівби або по сходах у фазі 3-5 листків культури	1
Соняшник		4,5	Обприскування ґрунту до сівби, під час сівби, після сівби, але до появи сходів культури	1
Соя		4,0-4,5	Обприскування ґрунту до сівби, під час сівби, після сівби, але до появи сходів культури	1

Переваги використання препарату:

- комплексний контроль основних однорічних злакових та дводольних бур'янів;
- тривалий період захисної дії (6–8 тижнів);
- відсутність фітотоксичності, при дотриманні регламенту застосування;
- світовий досвід застосування на батьківських формах культури.

Норма витрати робочого розчину	300 л/га
Фітотоксичність	Не проявляє фітотоксичну дію до культурних рослин при дотриманні регламентів застосування
Сумісність з іншими пестицидами	Можливе застосування з іншими пестицидами. Обов'язково рекомендується проводити попередній тест на хімічну та фізичну сумісність компонентів, що змішуються, а також попередній тест на чутливість культури до дії бакової суміші.



РОДОЛІТ ФОРТЕ, ТН RODOLIT FORTE, FS

Системний фунгіцид для протруювання насіння зернових культур

Діюча речовина: тебуконазол, 120 г/л

Препаративна форма: текучій концентрат суспензії (ТН)

Механізм дії: тебуконазол пригнічує перетворення ланостерина в ергостерин, специфічний стерин, що входить до складу клітинних мембран грибів; порушення синтезу ергостерину призводить до незворотних порушень в клітинних мембранах гриба і в результаті – до загибелі патогена.

Регламент застосування

Культура	Шкідливі об'єкти	Норма витрати препарату, л/т	Спосіб застосування
Пшениця озима	Корневі гнилі, сажкові хвороби	0,2 л/т	Протруювання насіння

Переваги використання препарату:

- проявляє рістрегулюючі властивості – знижує висоту стебла, уповільнює ріст вегетативної маси та сприяє інтенсивному розвитку кореневої системи восени;
- ефективний контроль найпоширеніших хвороб зернових культур: тверда та летюча сажка, фузаріозна коренева гниль, септоріоз, гельмінтоспоріозна коренева гниль;
- покращує зимостійкість, посухостійкість та здатність витримувати високі температури.

Норма витрати робочого розчину	10 л/т
Швидкість дії	Пригнічує інфекцію відразу після обробки
Період захисної дії	Тривалий період захисної дії (до фази виходу в трубку)
Сумісність з іншими пестицидами	Сумісний з більшістю пестицидів та рідких добрив, однак слід проводити оцінку на сумісність з конкретним препаратом перед виробничим використанням

Зверніть увагу! Обробка неякісного насіння (велика смітцева домішка, пошкоджене насіння тощо) знижує ефективність дії препарату.





МІДЕР ПРО, ТН MIDER PRO, FS

Інсектицид системної дії для протруєння насіння перед сівбою

Діюча речовина: імідаклоприд, 600 г/л

Препаративна форма: концентрат, який тече, для обробки насіння (ТН)

Механізм дії: має виражену системну активність, проникає в паростки з насіння та захищає молоду рослину від ураження шкідниками.

Регламент застосування

Культура	Шкідливий об'єкт	Норма витрати препарату	Спосіб, час обробки, обмеження	Кратність обробок
Зернові колосові культури	П'явиці, попелиці, злакові мухи, цикадки, хлібні блішки	0,5 – 1,0 л/т	Протруєння насіння перед висіванням (10 л води на 1 т насіння)	1
Кукурудза	Дротяники, несправжні дротяники, чорнотілка, шведська муха, попелиця, блішки	5,0 – 7,0 л/т	Протруєння насіння перед висіванням (10 л води на 1 т насіння)	1
Соняшник	Дротяники, несправжні дротяники, мідляки, попелиці, сірий і південний буряковий довгоносики	6,0 – 9,0 л/т	Протруєння насіння перед висіванням (10 л води на 1 т насіння)	1
Буряки цукрові	Комплекс ґрунтових та наземних шкідників сходів	140 мл/п.о.	Протруєння насіння перед висіванням (10 л води на 1 т насіння)	1
Ріпак	Хрестоцвіті блішки, ґрунтові шкідники	3,0 – 4,0 л/т	Протруєння насіння перед висіванням (10 л води на 1 т насіння)	1

Норма витрати робочого розчину	10 л на 1 т насіння
Фітотоксичність	Не проявляє фітотоксичну дію до культурних рослин при дотриманні регламентів застосування
Сумісність з іншими пестицидами	Можливе застосування у суміші практично з усіма інсектицидами, акарицидами і фунгіцидами, за винятком лужних препаратів, наприклад, бордоської рідини

Переваги препарату:

- тривала захисна дія (до 45 днів);
- контроль шкідників сходів - захист наземної частини рослин та кореневої системи;
- ефективний проти шкідників, стійких до піретроїдів та ФОС.



РУБІН, КЕ RUBIN, EC

Системний інсектицид кишково-контактної дії від комплексу шкідників, в т.ч. кліщів

Діюча речовина: лямбда-цигалотрин, 50 г/л

Препаративна форма: концентрат емульсії (КЕ)

Механізм дії: має контактно-кишкову дію, діюча речовина блокує провідність нервових каналів шкідників, викликаючи швидку їх загибель.

Регламент застосування

Культура	Шкідливі об'єкти	Норма витрати препарату, л/га	Спосіб, час обробки	Кратність обробок
Кукурудза	Кукурудзяний метелик	0,2 л/га	Обприскування в період вегетації	2
Пшениця озима	Хлібні жуки, хлібні клопи, злакові попелиці, трипси, п'явиці	0,15- 0,2 л/га		

Переваги використання препарату:

- виражений «нокдаун-ефект» - препарат швидко проникає в шкідника та викликає параліч нервової системи;
- має акарицидні властивості.

Норма витрати робочого розчину	300 л/га
Швидкість дії	Припинення харчування настає протягом декількох хвилин після контакту шкідника з препаратом, повна загибель – протягом доби
Період захисної дії	2-3 тижні у залежності від погодних умов та шкідників
Фітотоксичність	При дотриманні регламентів застосування не є фітотоксичним
Сумісність з іншими пестицидами	Можна використовувати в бакових сумішах з інсектицидами, фунгіцидами, гербіцидами, крім препаратів, що мають сильно лужну та сильно кислу реакцію. Однак у кожному конкретному випадку препарати, що змішуються, слід перевірити на сумісність





TAMER, ВП TAMER, SP

Системний інсектицид контактної-кишкової дії, призначений для боротьби з твердокрилими, лускокрилими, напівтвердокрилими шкідниками та трипсами

Діюча речовина: ацетаміприд, 200 г/кг

Препаративна форма: водорозчинний порошок (ВП)

Механізм дії: ацетаміприд характеризується системною та трансламінарною дією, завдяки чому він поглинається рослиною та розноситься по всіх її частинах.

Регламент застосування

Культура	Шкідливий об'єкт	Норма витрати препарату	Спосіб, час обробки, обмеження	Кратність обробок
Яблуня	Яблунева плодожерка, попелиці, яблуневі та мінуючі молі, розанна та сітчаста листокрутка, яблуневий пильщик, каліфорнійська та інші види щитівок	0,15-0,5 кг/га	Обприскування в період вегетації	2
Зернові колосові (ячмінь, пшениця)	Личинки клопа шкідливої черепашки, попелиці, п'явиці, трипси	0,1-0,12 кг/га	Обприскування в період вегетації	2
Ріпак	Ріпаковий квіткоїд, хрестоцвітні блішки, попелиці, ріпаковий довгоносик, ріпаковий клоп, приховано-ботники, капустяний стручковий комарик	0,1-0,12 кг/га	Обприскування в період вегетації	2

Норма витрати робочого розчину	200-300 л/га- польові культури 800-1000 л/га - сади
Період захисної дії	Протягом 2-3 тижнів
Фітотоксичність	Не проявляє фітотоксичну дію до культурних рослин при дотриманні регламентів застосування
Сумісність з іншими пестицидами	Можливе застосування з іншими пестицидами, за винятком сильнолужних. Обов'язково рекомендується проводити попередній тест на хімічну та фізичну сумісність компонентів, що змішуються, а також попередній тест на чутливість культури до дії бакової суміші

Переваги препарату:

- безпечний для бджіл та джмелів, дозволений до використання в період цвітіння;
- висока біологічна ефективність незалежно від температур.



КАРБЕН, КС CARBEN, SC

Фунгіцид та протруйник системної дії для боротьби з хворобами зернових культур та соняшнику

Діюча речовина: карбендазим, 500 г/л

Препаративна форма: концентрат суспензії (КС)

Механізм дії: препарат системної дії, проникає через листя та коріння і просувається акропеально (від основи до вершини), порушує процес ділення клітин патогенів, сповільнюючи розвиток росткових трубочок, ріст міцелію.

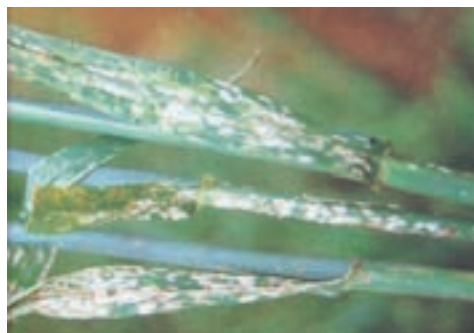
Регламент застосування

Культура	Шкідливі об'єкти	Норма витрати препарату, л/га	Спосіб, час обробки	Кратність обробок
Пшениця яра	Борошниста роса, септоріоз листя, гельмінтоспоріоз	0,5 л/га	Обприскування в період вегетації	2
Соняшник	Біла та сіра гнилі, фомоз, несправжня борошниста роса	1,5 л/га		

Норма витрати робочого розчину	200-400 л/га
Період захисної дії	2-3 тижня
Фітотоксичність	Не проявляє фітотоксичну дію по відношенню до культурних рослин
Сумісність з іншими пестицидами	Сумісний з більшістю пестицидів (окрім лужних) та рідких добрив, за умови застосування у рекомендованих дозах. Суміш з азотними добривами сприяє підвищенню ефективності препарату, але необхідно остерігатися підвищених температур, щоб уникнути опіків

Оптимальні умови для застосування:

Швидкість вітру при внесенні не має перевищувати 4 м/с. Обприскування слід проводити зранку (до 10 год.) чи ввечері (18-22 год.). Оптимальна температура повітря при обприскуванні 15-25 °С. Оптимальний термін застосування – від початку кущення до фази другого вузла на зернових. Для повного захисту соняшнику доцільно проводити профілактичні обробки: перша – у фазу формування кошиків, друга – через 14 днів. Перед використанням обов'язково збовтати каністру. Оподи протягом 6 годин після внесення можуть негативно вплинути на ефективність препарату.





РОДОЛІТ СУПЕР, ЕВ RODOLIT SUPER, EW

Фунгіцид системної дії для боротьби з хворобами сільськогосподарських культур

Діюча речовина: тебуконазол, 250 г/л

Препаративна форма: масляно-водна емульсія (ЕВ)

Механізм дії: системний фунгіцид захисної та лікувальної дії, інгібує синтез ергостеролу в мембранах клітин грибів-патогенів, що призводить до їх відмирання.

Регламент застосування

Культура	Шкідливі об'єкти	Норма витрати препарату, л/га	Спосіб, час обробки	Кратність обробок
Пшениця яра	Борошниста роса, іржа, септоріоз, гельмінтоспоріоз, фузаріоз колоса	0,5-1,0 л/га	Обприскування в період вегетації	2
Ріпак ярий	Альтернاریоз, циліндроспоріоз	1,0 л/га		

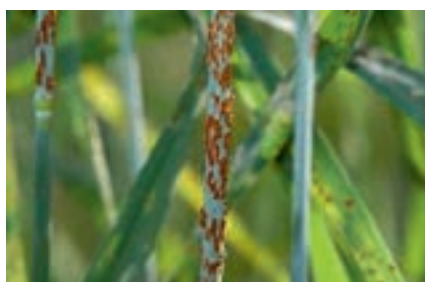
Переваги використання препарату:

- добре виражений «Стоп-ефект»
- ефективний контроль найпоширеніших хвороб пшениці та ріпаку;
- покращує морозостійкість, посухостійкість та здатність витримувати високі температури.

Норма витрати робочого розчину	300 л/га
Швидкість дії	Препарат проникає в рослини протягом 3-5 годин з моменту обробки
Період захисної дії	2-3 тижня
Фітотоксичність	При дотриманні регламентів застосування не проявляє фітотоксичну дію по відношенню до культурних рослин
Сумісність з іншими пестицидами	Не рекомендується змішувати з препаратами, які мають кислу або лужну реакції Перед застосуванням перевірити суміш на сумісність та фітотоксичність по відношенню до культури, що обробляється

Рекомендації щодо застосування препарату:

Швидкість вітру при внесенні не має перевищувати 4 м/с. Обприскування слід проводити зранку (до 10 год.) чи ввечері (18-22 год.). Оптимальна температура повітря при обприскуванні 15-25 °С. Обприскування слід проводити при появі перших ознак хвороб рослин. Норма витрати препарату залежить від кількості листочків культури та ступеня розвитку хвороб.





ПОКСІ, КЕ РОХІ, ЕС

Системний фунгіцид широкого спектру дії для боротьби з захворюваннями у посівах зернових колосових

Діюча речовина: епоксиконазол, 75 г/л

Препаративна форма: концентрат емульсії (КЕ)

Механізм дії: пригнічує ферменти в біосинтезі стеринів, що призводить до загибелі збудників хвороб. Має профілактичну та лікувальну дію.

Регламент застосування

Культура	Норма витрати препарату, л/га	Спосіб, час обробки	Кратність обробок
Зернові колосові	1,2-1,4 л/га	Обприскування в період вегетації	2

Переваги застосування препарату:

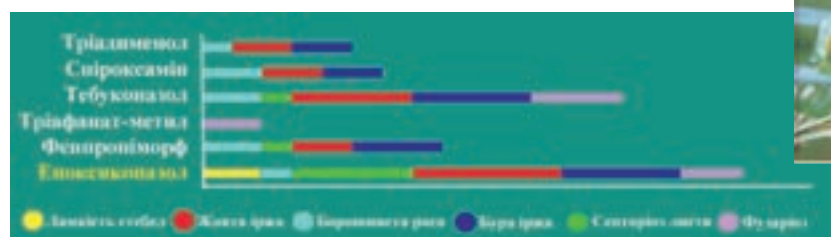
- високоефективний від багатьох збудників грибкових хвороб;
- швидка дія та тривалий захисний період;
- найбільш ефективний проти особливо розповсюдженої хвороби пшениці - септоріозу листя;
- запобігає ламкості стебла.

Норма витрати робочого розчину	200-300 л/га
Сумісність з іншими пестицидами	У разі застосування у бакових сумішах перед застосуванням перевірити суміш на сумісність та фітотоксичність по відношенню до культури, що обробляється

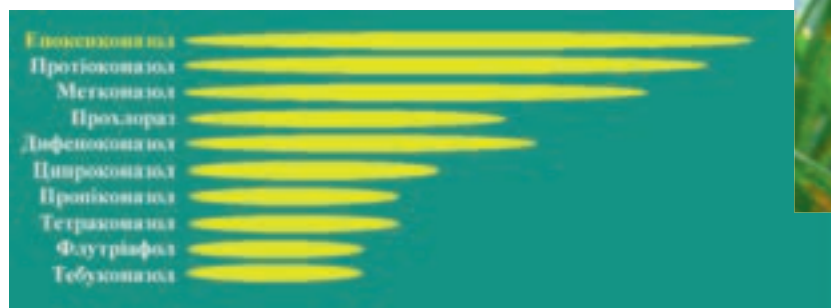
Спектр дії:

Борошниста роса, жовта іржа, плямистості, бура іржа, септоріоз, фузаріоз.

Ефективність дії фунгіцидних діючих речовин:



Ефективність триазолів проти септоріозу:





АЗОЦИПЕР НЕО, КС AZOCYPER NEO, SC

Комбінований фунгіцид широкого спектру дії із системними властивостями для застосування у посівах кукурудзи, пшениці, сої, соняшнику, ріпаку

Діюча речовина: азоксистробін 200 г/л + ципроконазол 80 г/л

Препаративна форма: концентрат суспензії (КС)

Механізм дії: ципроконазол інгібує синтез ергостеролу в клітинах грибів, азоксистробін – мітохондріальне дихання, що спричиняє пригнічення розвитку грибів та запобігає утворенню спор.

Регламент застосування

Культура	Шкідливий об'єкт	Норма витрати препарату	Спосіб, час обробки, обмеження	Кратність обробок
Кукурудза	Фузаріоз, гельмінтоспоріоз та інші плямистості	0,5-0,75 л/га	Обприскування в період вегетації або за появи перших симптомів захворювання	2
Пшениця	Септоріоз, борошниста роса, бура листкова іржа, фузаріоз колоса, септоріоз колоса, альтернаріоз	0,5-0,75 л/га	Обприскування в період вегетації або за появи перших симптомів захворювання	2
Соя	Несправжня борошниста роса, борошниста роса, фузаріоз, іржа	0,5-0,75 л/га	Обприскування в період вегетації або за появи перших симптомів захворювання	2
Соняшник	Фомоз, фомопсис, іржа, несправжня борошниста роса	0,75-1,0 л/га	Обприскування в період вегетації або за появи перших симптомів захворювання	2
Ріпак	Фомоз, альтернаріоз, біла та сіра гнилі, переноспороз	0,75-1,0 л/га	Обприскування в період вегетації або за появи перших симптомів захворювання	2

Норма витрати робочого розчину	200-300 л/га
Період захисної дії	протягом 2-3 тижнів
Фітотоксичність	Не проявляє фітотоксичну дію до культурних рослин при дотриманні регламентів застосування
Сумісність з іншими пестицидами	Можливе застосування з іншими пестицидами. Обов'язково рекомендується проводити попередній тест на хімічну та фізичну сумісність компонентів, що змішуються, а також попередній тест на чутливість культури до дії бакової суміші



МЕГНЕР, КС MEGNER, SC

Фунгіцид системної і профілактично-лікувальної дії для захисту рослин від хвороб в період вегетації

Діюча речовина: тіофанат-метил 500 г/л

Препаративна форма: концентрат суспензії (КС)

Механізм дії: швидко розподіляється по рослині. Завдяки поєднанню профілактичної і лікувальної дії, має викорінювальний ефект.

Регламент застосування

Культура	Шкідливий об'єкт	Норма витрати препарату	Спосіб, час обробки, обмеження	Кратність обробок
Яблуня	Парша, борошниста роса, моніліоз	1,4 – 1,5 л/га	Обприскування в період вегетації або за появи перших симптомів захворювання	3
Соняшник	Фомоз, фомопсис, вертицильоз, склеротиніоз (біла гниль)	1,2 – 1,4 л/га	Обприскування в період вегетації або за появи перших симптомів захворювання	2
Пшениця	Борошниста роса, септоріоз, бура іржа, фузаріозна і церкоспорельозна кореневі гнилі	1,2 – 1,4 л/га	Обприскування в період вегетації або за появи перших симптомів захворювання	2
Ячмінь	Борошниста роса, плямистості листя	1,2 – 1,4 л/га	Обприскування в період вегетації або за появи перших симптомів захворювання	2
Виноградники	Оїдіум, сіра гниль	1,0 – 1,5 л/га	Обприскування в період вегетації або за появи перших симптомів захворювання	3
Буряки цукрові	Церкоспороз, борошниста роса	0,8 – 1,2 л/га	Обприскування в період вегетації або за появи перших симптомів захворювання	3

Норма витрати робочого розчину	200-300 л/га для польових культур, 800-1000 л/га для виноградників, плодкових культур
Період захисної дії	протягом 2-3 тижнів
Фітотоксичність	Не проявляє фітотоксичну дію до культурних рослин при дотриманні регламентів застосування
Сумісність з іншими пестицидами	Можливе застосування у суміші практично з усіма інсектицидами, акарицидами і фунгіцидами, за винятком лужних препаратів, наприклад, бордоської рідини



ТАНГЕЙЗЕР К, ВГ TANGAISER K, WG

Фунгіцид контактної дії для захисту яблуні від хвороб

Діюча речовина: каптан, 800 г/кг

Препаративна форма: водорозчинні гранули (ВГ)

Механізм дії: контактний фунгіцид із багатовекторним механізмом дії на метаболізм грибів, що унеможливило розвиток резистентності.

Регламент застосування

Культура	Шкідливий об'єкт	Норма витрати препарату	Спосіб, час обробки, обмеження	Кратність обробок
Яблуня	Парша, сіра гниль плодів	1,8 – 2,5 кг/га	Обприскування насаджень в період вегетації	3

Норма витрати робочого розчину	800-1000 л/га
Період захисної дії	протягом 2 тижнів
Фітотоксичність	Не проявляє фітотоксичну дію до культурних рослин при дотриманні регламентів застосування
Сумісність з іншими пестицидами	Можливе застосування з іншими пестицидами. Обов'язково рекомендується проводити попередній тест на хімічну та фізичну сумісність компонентів, що змішуються, а також попередній тест на чутливість культури до дії бакової суміші. Препарат не сумісний з лужними речовинами (наприклад, Бордоська рідина) і мінеральними оліями

Переваги препарату:

- безпечний для бджіл;
- застосовується на всіх фазах розвитку культури;
- ідеальний партнер у сумішах з системними фунгіцидами.





АНЗОР, КС ANZOR, SC

Фунгіцид системної дії для захисту зернових колосових культур, соняшнику, сої та ріпаку від широкого спектру хвороб

Діюча речовина: азоксистробін, 200 г/л + тебуконазол, 200 г/л

Препаративна форма: концентрат суспензії (КС)

Механізм дії: тебуконазол пригнічує біосинтез ергостерину в мембранах клітин, блокує розвиток проросткових трубочок, формування апресорій та ріст міцелію. Азоксистробін порушує мітохондріональне дихання клітин, пригнічує проростання спор та конідій, запобігає спороутворенню.

Регламент застосування

Культура	Шкідливий об'єкт	Норма витрати препарату, л/га	Спосіб, час обробки	Кратність обробок
Соняшник	Пероноспороз, фомоз, фомопсис, іржа	0,7-1,0	Обприскування в період вегетації	2
Пшениця озима*	Борошниста роса, септоріоз, бура листкова іржа, альтернاریоз	0,6-0,8		2
Ріпак*	Альтернاریоз, склеротиніоз, фомоз, циліндроспоріоз	0,7-1,0		2
Соя	Аскохітоз, фузаріоз	0,7-1,0		2

*- у процесі ресстрації

Переваги використання препарату

- висока ефективність дії на хвороби листя та стебел зернових колосових культур, хвороб соняшнику, сої та ріпаку;
- подовжує період вегетації за рахунок інгібування процесу утворення етилену (гормону старіння) в рослині;
- лікувальна та довготривала профілактична дія.

Норма витрати робочого розчину	200 - 300 л/га
Період захисної дії	до 3 тижнів
Сумісність з іншими пестицидами	Можливе застосування з іншими пестицидами. Обов'язково рекомендується проводити попередній тест на хімічну та фізичну сумісність компонентів, що змішуються, а також попередній тест на чутливість культури до дії бакової суміші.



ДЕСИКАШ, РК DESICASH, SL

Препарат контактної дії для десикації соняшника, сої, ріпаку, зернових злакових культур, картоплі

Діюча речовина: дикват дибромід, 150 г/л

Препаративна форма: розчинний концентрат (РК)

Механізм дії: діюча речовина поглинається надземною частиною рослини, порушує процеси фотосинтезу, руйнує мембрани клітин, відбувається їх зневоднення та повне висихання.

Регламент застосування

Культура	Норма витрати препарату, л/га	Спосіб, час обробки	Кратність обробок
Ріпак	2,0-3,0 л/га	Обприскування посівів наземним методом при пожовтінні 70% стручків	1
Соя	2,0-3,0 л/га	Обприскування посівів наземним методом в фазі початку побуріння бобів нижнього та середнього ярусів	1
Соняшник	2,0 л/га	Обприскування посівів наземним методом у фазі початку побуріння кошиків	1
Соняшник	2,0-3,0 л/га	Авіаційне обприскування посівів у фазі початку побуріння кошиків	1
Зернові злакові культури	1,5-2,0 л/га	Авіаційне обприскування посівів у фазі воскової стиглості за вологості зерна не більш 30%	1
Картопля	1,5-2,0 л/га	Обприскування рослин за 10 днів до збирання врожаю	1

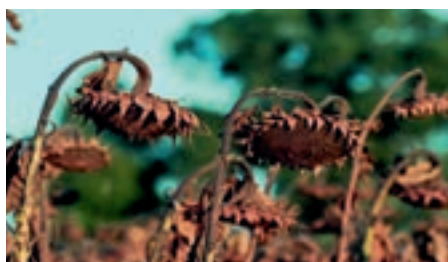
Переваги застосування препарату:

- забезпечує швидке та рівномірне дозрівання, що дозволяє провести збирання врожаю в оптимальні строки;
- знижує вологість насіння, в результаті чого знижуються витрати на сушіння продукції;
- підсушування бур'янів разом з культурними рослинами зменшує засміченість продукції та полегшує збір врожаю;
- скорочує втрати насіння при збиранні;
- швидко розпадається в рослині на нетоксичні сполуки.

Норма витрати робочого розчину	50-100 л/га при авіаційній обробці
Швидкість дії	Ефект підсушування культури проявляється через 2-7 днів у залежності від культури, ступеню її дозрівання та погодних умов
Сумісність з іншими пестицидами	Сумісний в бакових сумішах з сечовиною і (або) аміачною селітрою. Перед застосуванням слід перевірити суміш на фізичну сумісність

Спектр дії:

Десикація культурних рослин, підсушування насіння та часткове знищення окремих бур'янів.





НЕКЕР, КЕ NEKER, ЕС

Регулятор росту для запобігання вилягання посівів

Діюча речовина: трінексапак-етил, 250 г/л

Препаративна форма: концентрат емульсії (КЕ)

Механізм дії: препарат системної дії. Проникає у рослину і скорочує довжину міжвузля.

Регламент застосування

Культура	Призначення	Норма витрати препарату	Спосіб, час обробки, обмеження	Кратність обробок
Зернові колосові культури	Для запобігання вилягання посівів	0,4 – 0,6 л/га	Обприскування в період вегетації культур (фаза куціння-кінець трубкування)	1

Норма витрати робочого розчину	200-300 л/га
Фітотоксичність	Не проявляє фітотоксичну дію до культурних рослин при дотриманні регламентів застосування
Сумісність з іншими пестицидами	Можливе застосування з іншими пестицидами. Обов'язково рекомендується проводити попередній тест на хімічну та фізичну сумісність компонентів, що змішуються, а також попередній тест на чутливість культури до дії бакової суміш і. При змішуванні з фунгіцидами застосовувати мінімальну дозу. Не сумісний з гербіцидами на основі 2,4-Д, дикамби, клопіраліду

Особливості застосування:

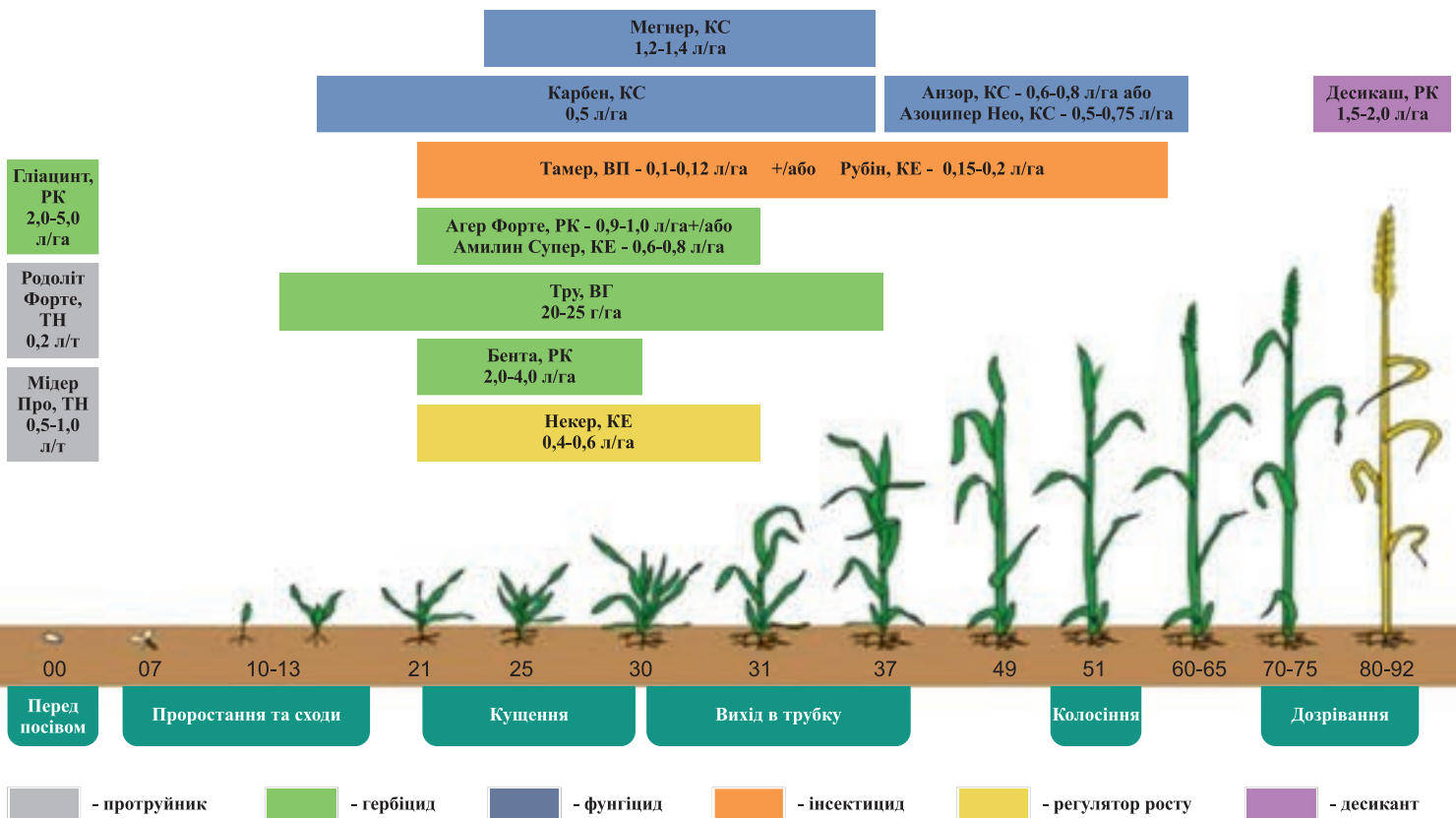
не рекомендується застосовувати у стресових умовах розвитку рослин (посуха, температурний стрес, гербіцидне пригнічення)

Переваги препарату:

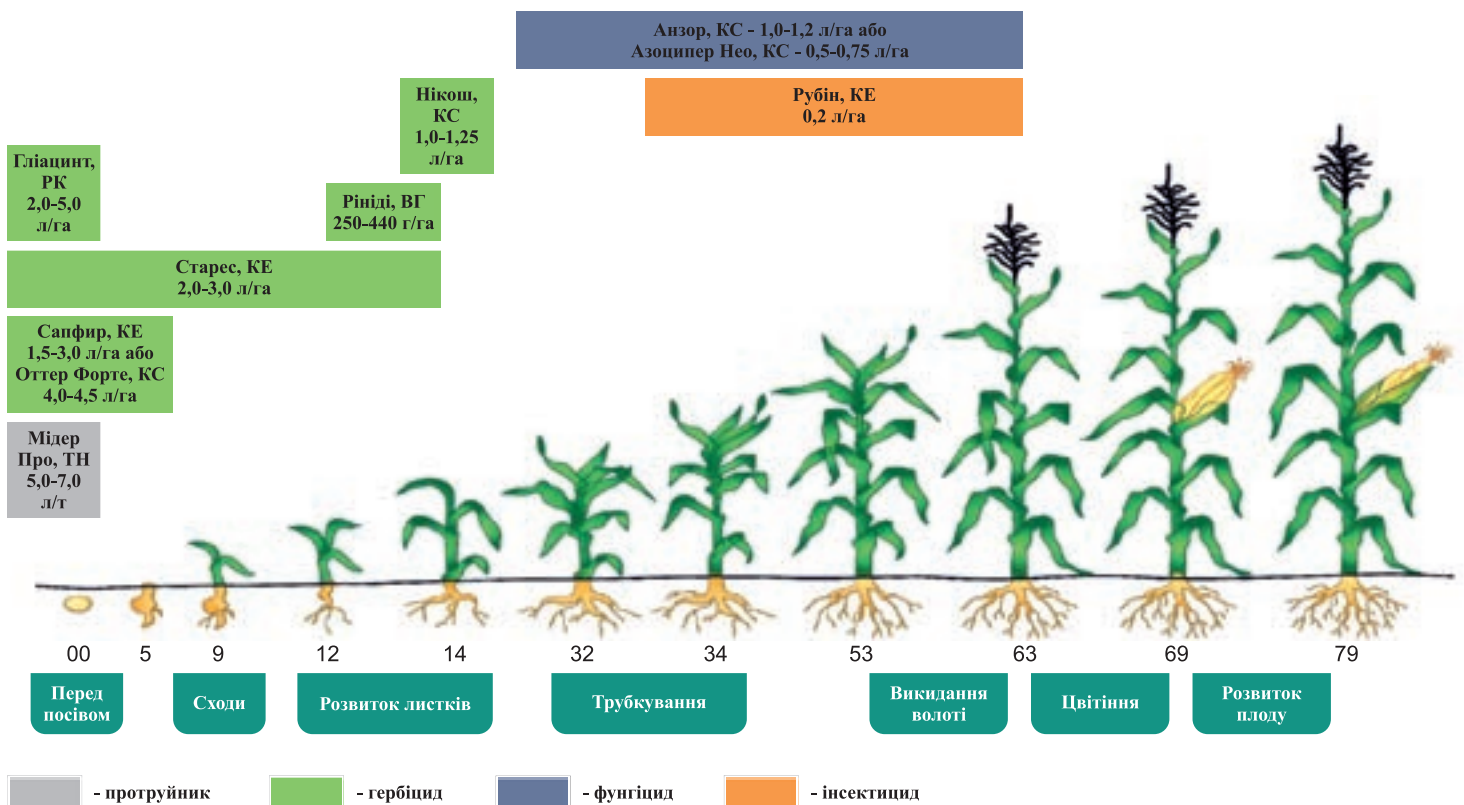
- зменшує ризик вилягання зернових шляхом скорочення довжини міжвузлів і потовщення стінок стебла;
- покращує розвиток кореневої системи, збільшує концентрацію цукрів у рослині;
- покращує засвоєння вологи протягом вегетації в посушливих умовах.



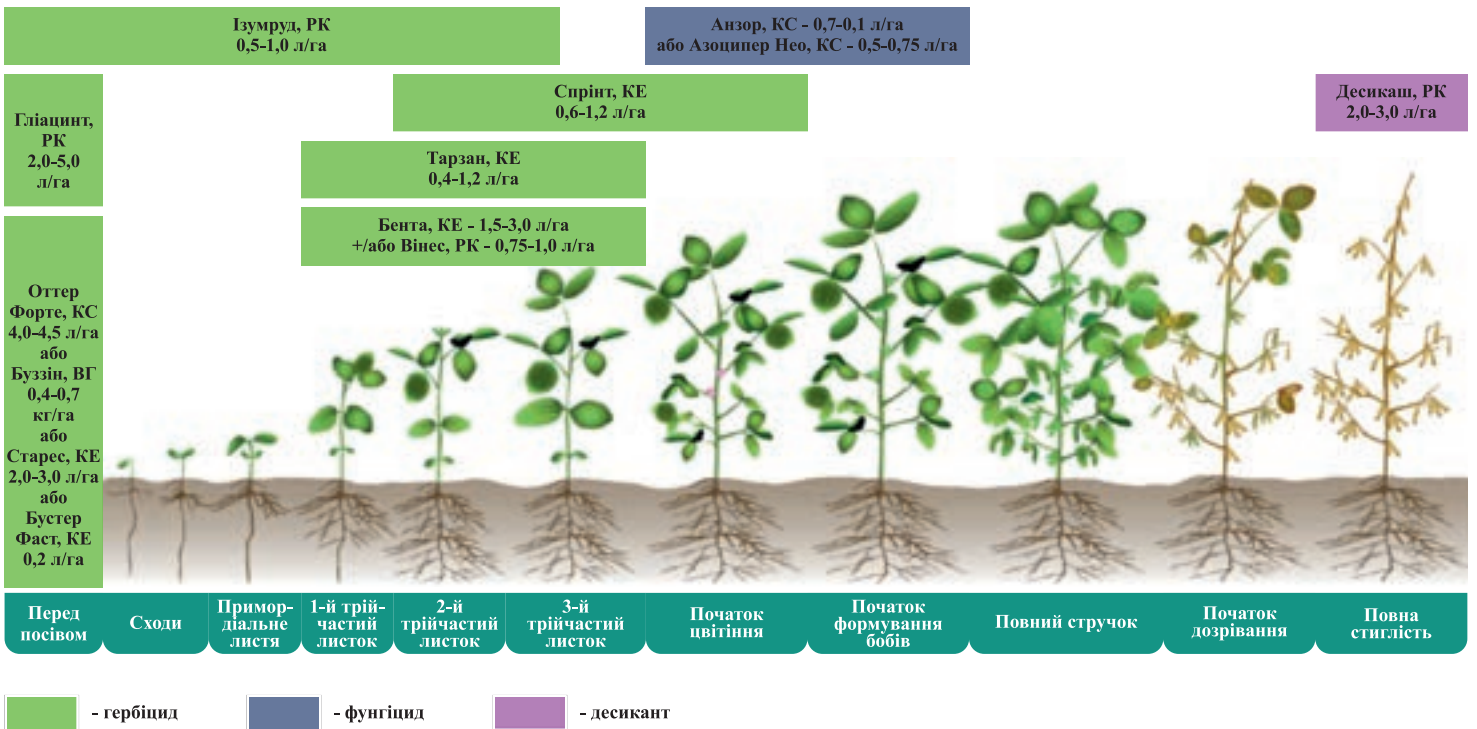
ЗАХИСТ ОЗИМОЇ ПШЕНИЦІ



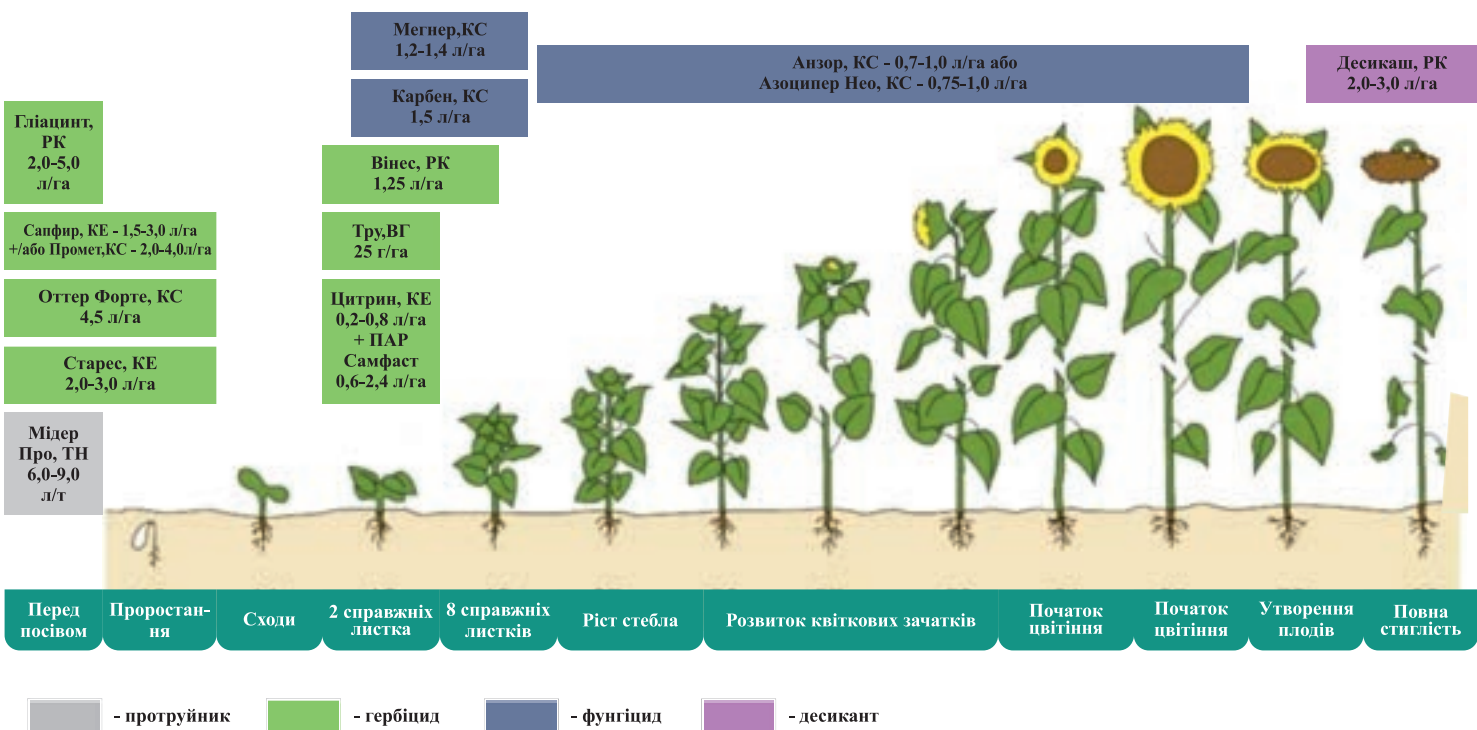
ЗАХИСТ КУКУРУДЗИ



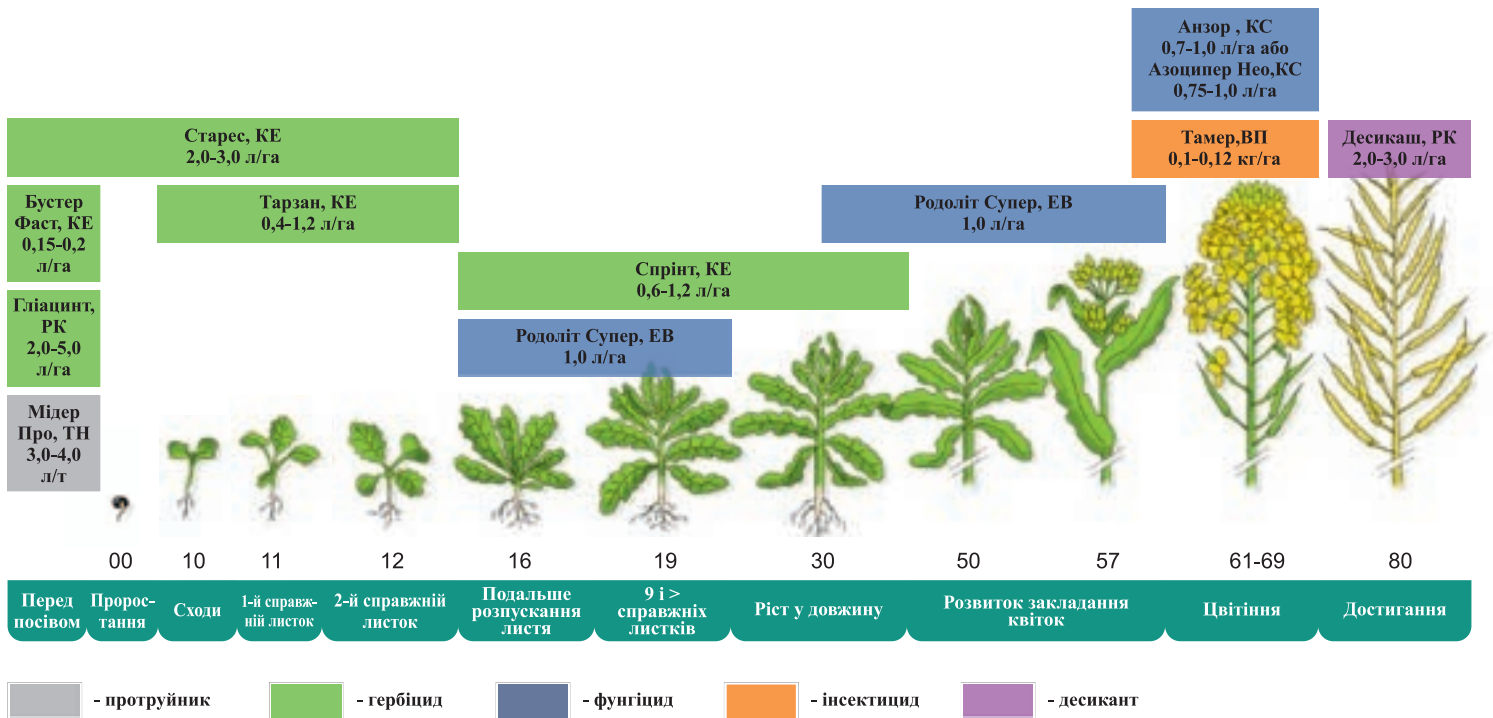
ЗАХИСТ СОЇ



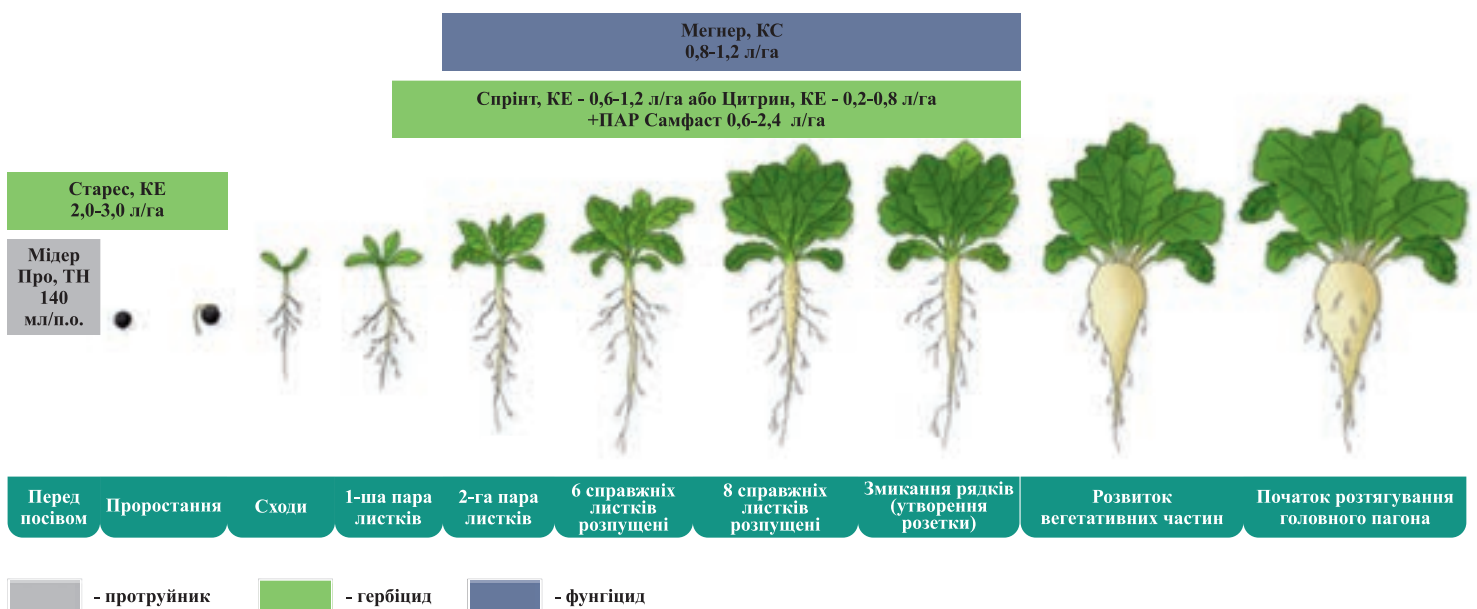
ЗАХИСТ СОНЯШНИКУ (гібридів, стійких до дії імідазолінонів)



ЗАХИСТ РІПАКУ



ЗАХИСТ ЦУКРОВОГО БУРЯКУ



Загальні рекомендації по застосуванню пестицидів

Приготування робочого розчину при застосуванні обприскувачів

Перед внесенням препаратів переконайтесь, що обладнання для обприскування в належному стані: перевірте справність систем обприскувача, бак, магістральні трубопроводи та форсунки для розпилення робочої суміші ретельно промиті. Форсунки обприскувача мають відповідати заявленим технічним характеристикам і мають замінюватись згідно регламенту. Не перевищуйте робочу швидкість обприскувача та слідкуйте за робочим тиском та фільтрами. Перед застосуванням препарат ретельно збовтайте. Для приготування робочого розчину бак обприскувача необхідно заповнити водою на 1/3 об'єму резервуара обприскувача, ввімкнути режим змішування і додати необхідну розрахункову (на задану площу) кількість препарату. Долейте бак обприскувача до повного об'єму при ввімкненому режимі змішування. Режим змішування має бути постійно ввімкненим для підтримання робочого розчину в однорідному стані. Робочий розчин не підлягає зберіганню і має бути використаний протягом декількох годин. Норма витрати робочого розчину для кожного препарату зазначена на етикетці.



Приготування робочого розчину при застосуванні протруйників

Перед початком робіт необхідно підготувати обладнання для процесу протруювання. Перед застосуванням препарат ретельно збовтайте. Для приготування робочого розчину бак протруювальної машини необхідно заповнити водою на 1/3 частину об'єму, ввімкнути режим змішування і додати необхідну розрахункову (на заданий об'єм) кількість препарату. Долейте води до повного об'єму при ввімкненому режимі змішування. Робочий розчин має бути використаний протягом 24 годин. При протруюванні режим змішування має бути постійно ввімкненим для підтримання робочого розчину в однорідному стані. По закінченню робіт обладнання необхідно промити водою. Норми витрати робочого розчину для більшості протруйників – 10 л/т. Для зменшення вірогідності виникнення резистентності (стійкості) до пестицидів необхідно їх чергувати за різними механізмами дії або використовувати їх різні комбінації.

Загальні рекомендації щодо внесення пестицидів:

- швидкість вітру при внесенні не має перевищувати 4 м/с;
- обприскування слід проводити зранку (до 10 год.) чи ввечері (18-22 год.);
- оптимальна температура повітря більшості пестицидів при обприскуванні: 8-25 °С.



Якість

Суворий контроль якості супроводжує кожну поставку. Ми дотримуємося виняткових заходів обережності для запобігання забрудненню навколишнього середовища. Вантаж ретельно упаковується з нанесенням необхідного маркування і попереджувальних знаків, що вказують статус вантажу.



- Реєстраційні досьє і фактичне виробництво інтегровані в систему лабораторій спільно з командою виробників.
- Відбір зразків в порту з проведенням аналізів в незалежних лабораторіях Індії та Китаю.
- Спеціальні співробітники в порту забезпечують надійний огляд і завантаження препаратів в контейнери.



Sharda Cropchem Limited

2nd floor , Prime Business Park
Dashrathlal Joshi Road
Vile Parle (West)
Mumbai - 400056 , India
E-mail з загальних питань:
shardain@vsnl.com
E-mail з питань поставок:
export@shardaintl.com

Офіс в Україні
вул. Голосіївська 7, 3 корпус, 5 поверх,
Київ, Україна, 03039
Тел/факс: +38 (044) 524-74-96
e-mail: shardaukraine@shardaintl.com
http://shardacropchem.com.ua



Sharda Cropchem Limited

